

dne **16. 6. 2026** od **7:30** do **19:30** hodin

Plánovaná odstávka zahrnuje tyto lokality:**Vidče (okres Vsetín)**

č. p. 17, 76, 161, 164, 176, 235, 247, 366, 371, 392, 393, 499, 538, 569, 675

kat. území **Vidče** (kód **781525**): parcelní č. 1428/28,26

Zubří (okres Vsetín)

Háje: č. p. 20-24, 430, 499, 585

U Bečvy: č. p. 30, 670

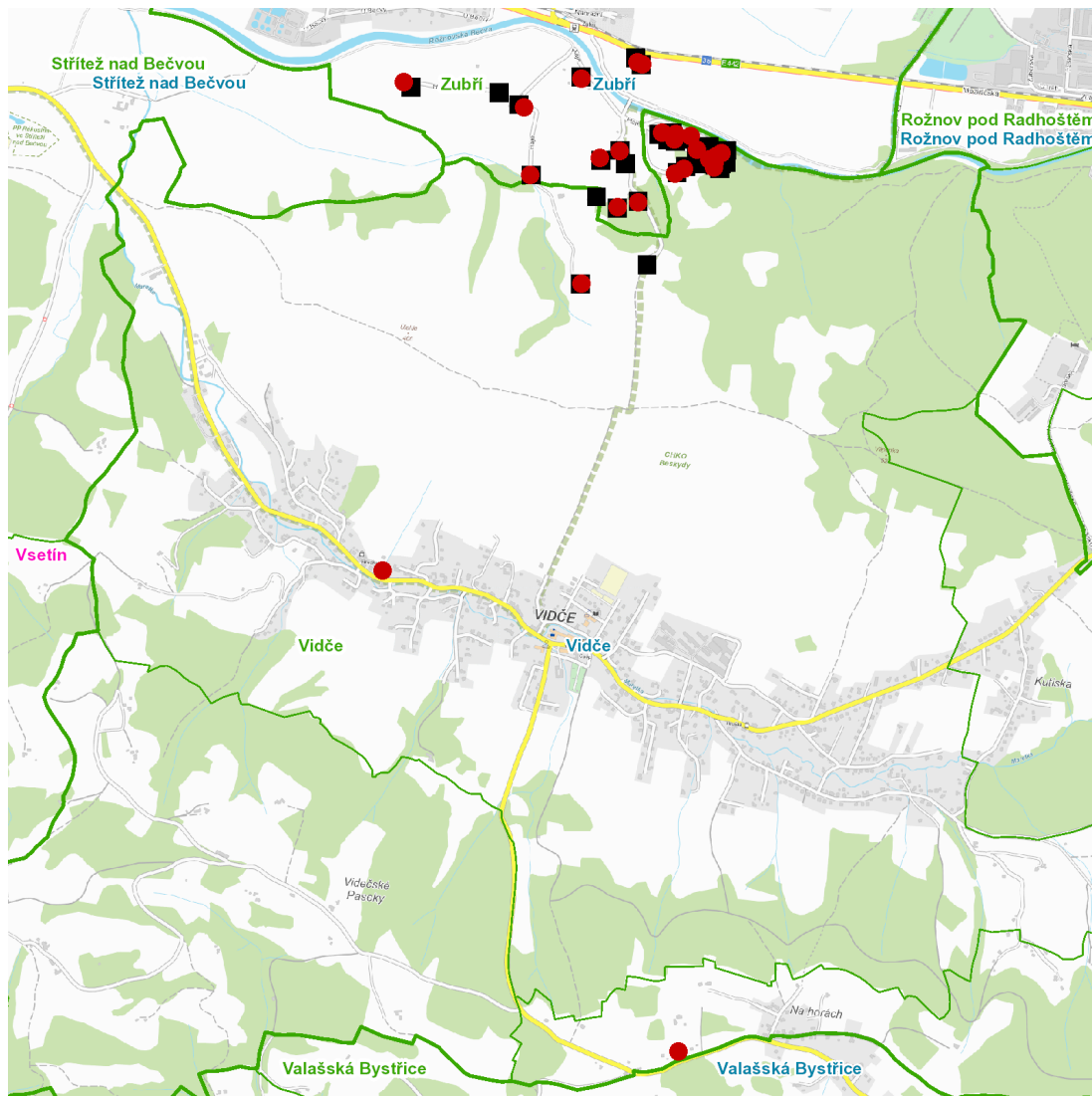
kat. území **Zubří** (kód **793787**): parcelní č. 5343/1

UPOZORNĚNÍ

Dotčené zařízení distribuční soustavy je nutné i v době odstávky považovat za zařízení pod napětím, a proto vás žádáme o dodržení všech zásad bezpečnosti a provedení opatření potřebných k zamezení případných škod na zdraví a majetku. | Provozovatelé výroben elektřiny jsou povinni zajistit přerušeni dodávky elektřiny z výroby do vypnutého úseku distribuční soustavy.

NEJDE VÁM ELEKTŘINA...

TIP: Registrujte se zdarma na www.cezdistribuce.cz/sluzba a informace o odstávkách elektřiny budete dostávat e-mailem nebo SMS. U poruch zasíláme SMS s předpokládanou dobou obnovení dodávek. | Aktuální stav dodávek elektřiny na konkrétní adrese zjistíte snadno, rychle a bez registrace na portále **Bez Štávy** (www.bezstavy.cz).

dne 16. 6. 2026 od 7:30 do 19:30 hodin**Orientační mapový podklad odstávkou dotčených lokalit****VYSVĚTLIVKY**

- – adresy dotčené odstávkou elektřiny
- – místa připojení k elektrické síti dotčená odstávkou

INFORMACE ZASLÁNA

IDDS: 8qjbrsm (Obec Vidče)

IDDS: pegbuzc (Město Zubří)

**Doložka podle § 69a odst. 4 zákona č. 499/2004 Sb. a § 24 odst. 3 vyhlášky č. 259/2012 Sb.
pro změnu datového formátu dokumentu v digitální podobě.**

Dokument na vstupu nebyl podepsán.

Název souboru, nad kterým proběhla změna datového formátu:
oznameni-110061074428-d8ajbo5ct0g99dmeoekg.pdf

Původní datový formát: **.PDF**

Subjekt, který změnu formátu dokumentu provedl:
Město Zubří

Datum vyhotovení ověřovací doložky: **26.05.2026**

Jméno a příjmení osoby, která změnu formátu dokumentu provedla:
Bc. Andrea Miklová