

dne **28. 5. 2026** od **7:30** do **14:30** hodin

---

**Plánovaná odstávka zahrnuje tyto lokality:****Zubří (okres Vsetín)**

**Bořkova: č. p.** 102, 105-110, 112, 113, 114, 115, 190, 191, 192, 258, 294, 484, 498, 567, 586, 596, 660, 661, 662, 717, 825, 827-831, 951, 952, 953, 954, 958, 1038, 1045, 1088-1093, 1125-1130, 1146-1152, 1154-1158, 1294, 1295, 1297, 1300, 1306, 1307, 1309, 1310, 1491, 1731, 1740

**Čertoryje: č. p.** 140, 146, 147, 148, 149, 151, 153, 154, 155, 157, 158, 160-167, 169, 288, 291, 296, 777, 834, 835, 836, 955, 1041, 1097, 1551, 1555, 1564

**Drážky: č. p.** 378, 405, 612, 862-866, 884, 944, 1076, 1077, 1083, 1084, 1085, 1161, 1167, 1168, 1229, 1230, 1231, 1232, 1245, 1255, 1256, 1641, 1642

**Dropávka: č. p.** 565

**Galičky: č. p.** 325, 326, 328; **č. ev.** 8

**Hlavní: č. p.** 784

**Horní: č. p.** 101, 116, 131, 132, 189, 495, 558, 559, 832, 844, 948, 1044

**Josefa Pelikána: č. p.** 184, 185

**Machulky: č. p.** 302, 303, 304, 306, 307, 308, 309, 311, 438, 439, 544, 841, 909, 1187; **č. ev.** 6, 16

**Na Boňkov: č. p.** 490, 496, 1235, 1461, 1462, 1463

**Na Galičky: č. p.** 329-336, 892, 905, 906, 907, 1165, 1222, 1699, 1701

**Na Kopci: č. p.** 379-386, 388-395, 397, 453, 454, 881, 883, 1246, 1248, 1251, 1252

**Na Nivách: č. p.** 376, 377, 1244

**Na Potoku: č. p.** 366, 368, 369, 372, 373, 375, 570, 587, 588, 610, 1078, 1079, 1080, 1223, 1225, 1243, 1460, 1471

**Nad Rozcestím: č. p.** 85, 89, 91-96, 150, 193, 194, 196, 197, 198, 458, 833, 838, 949, 950, 957, 973, 1140

**Nad Točnou: č. p.** 136, 312-317, 319, 320, 322, 323, 324, 435, 479, 480, 848, 849, 850, 959, 1183, 1302, 1303, 1304, 1305

**Pádoly: č. p.** 338, 340, 342, 343, 344, 346, 347, 348, 396, 541; **č. ev.** 5, 19

**Pod Čihadlem: č. p.** 356, 359-363, 457, 542, 613, 855, 871, 880, 893, 901, 1086, 1169, 1220

**Pod Javorníkem: č. p.** 143, 152, 295, 297, 298, 450, 590, 591, 592, 604, 609, 837, 840, 842, 843, 1043, 1177, 1178, 1179, 1180, 1185, 1186; **č. ev.** 7

---

**UPOZORNĚNÍ**

**Dotčené zařízení distribuční soustavy je nutné i v době odstávky považovat za zařízení pod napětím**, a proto vás žádáme o dodržení všech zásad bezpečnosti a provedení opatření potřebných k zamezení případných škod na zdraví a majetku. | Provozovatelé výroben elektřiny jsou povinni zajistit přerušeni dodávky elektřiny z výroby do vypnutého úseku distribuční soustavy.

---

**NEJDE VÁM ELEKTŘINA...**

**TIP:** Registrujte se zdarma na [www.cezdistribuce.cz/sluzba](http://www.cezdistribuce.cz/sluzba) a informace o odstávkách elektřiny budete dostávat e-mailem nebo SMS. U poruch zasíláme SMS s předpokládanou dobou obnovení dodávek. | Aktuální stav dodávek elektřiny na konkrétní adrese zjistíte snadno, rychle a bez registrace na portále **Bez Šťávy** ([www.bezstavy.cz](http://www.bezstavy.cz)).

---

**Pod Lipůvkou: č. p.** 104, 199, 200, 201, 202, 204, 556, 562, 606, 675, 718, 956, 1067-1071, 1298, 1475, 1478

**Pod Obecníkem: č. p.** 133, 134, 137, 139, 142, 437, 1181, 1182, 1299, 1301

**Pod Ostrým: č. p.** 283, 284, 286, 287, 290, 293, 1143; **č. ev.** 18

**Porubky: č. p.** 277-281, 305, 482, 605, 778

**Skalka: č. p.** 406, 407, 408, 409, 456, 552, 672, 1258, 1259, 1636, 1637

**Starozuberská: č. p.** 87, 88, 270, 337, 345, 350-355, 358, 364, 365, 367, 441, 550, 597, 611, 655, 656, 677, 680, 785, 786, 851, 852, 853, 854, 869, 870, 873-879, 888, 890, 894-900, 908, 1082, 1087, 1162, 1163, 1221, 1234, 1237, 1238, 1249, 1427, 1428, 1429, 1431, 1432, 1434, 1435, 1438, 1439, 1440, 1442, 1443, 1445, 1446, 1448, 1449, 1451, 1452, 1453, 1606

**U Rozcestí: č. p.** 205, 208, 209, 210, 214, 676

**U Tisu: č. p.** 187

**U Traktorky: č. p.** 97, 99, 203, 602, 1145, 1350-1361, 1363, 1364, 1367-1371, 1373, 1374, 1378

**Za Kovárnou: č. p.** 374, 886, 1081, 1227

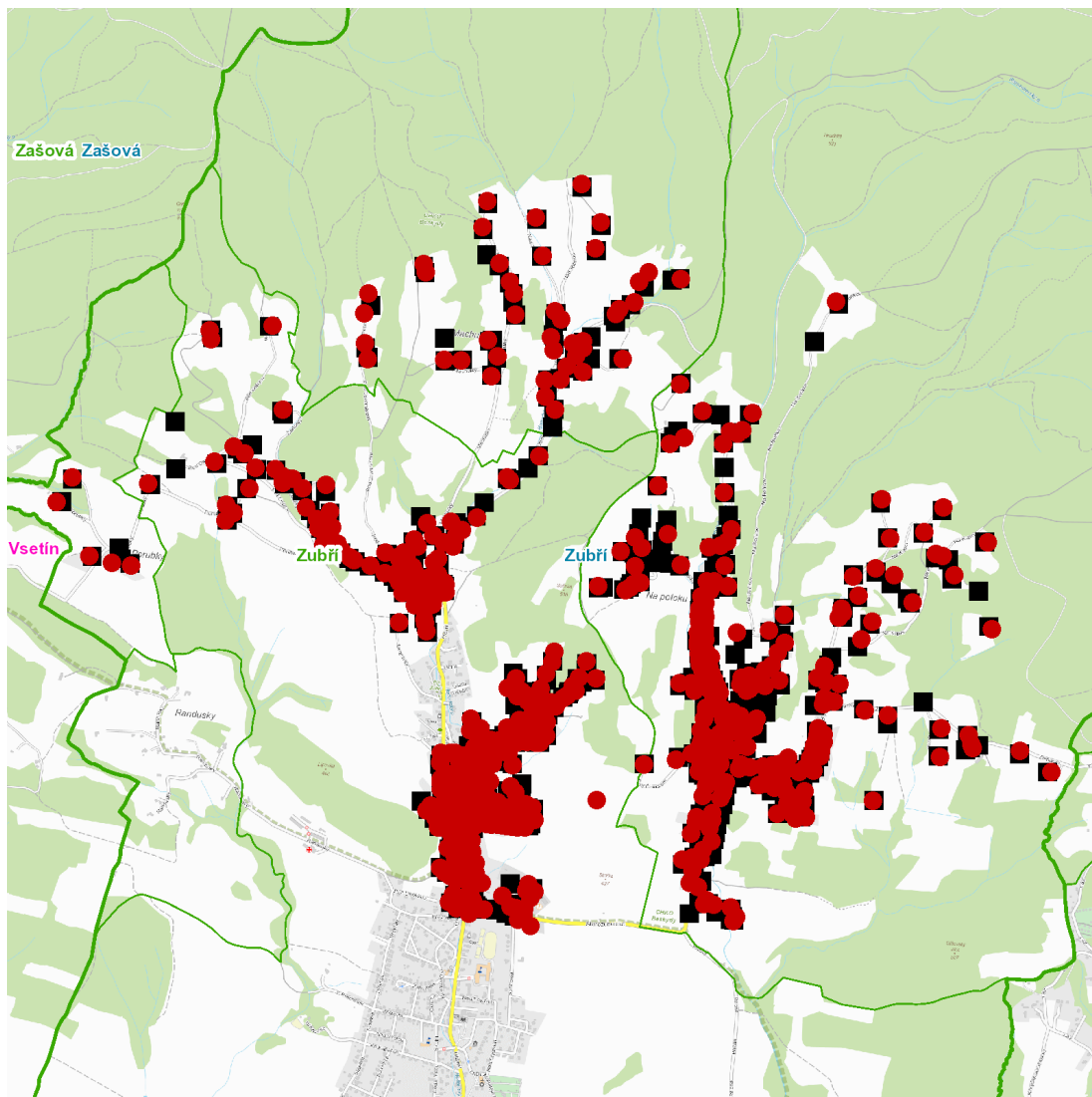
**Zemanky: č. p.** 398, 399, 401, 402, 403, 404, 455, 674, 885, 1170, 1233

kat. území **Zubří (kód 793787): parcelní č.** 1467/3, 1479/11, 1479/35, 1479/47, 1502, 1553/16, 1596/2, 1799, 1940, 1950/7, 1975, 2298/2, 2321, 2331/1, 2397/4, 2565, 2761, 3079, 3133, 3169, 3301/45, 4015/1, 4015/13, 4082/1, 4089/1, 4093/78, 4093/99, 4093/117, 4095/1, 4095/2, 4102/7, 4102/15, 4132, 4136/14, 4232/2, 4266, 4368/5, 4485, 4487, 4488, 4601/2, 4667/1, 4982/2, 4984, 4991, 5066/1, 5290/3, 6855, 7215, 9905, 10036, 10055, 10085

---

## UPOZORNĚNÍ

**Dotčené zařízení distribuční soustavy je nutné i v době odstávky považovat za zařízení pod napětím**, a proto vás žádáme o dodržení všech zásad bezpečnosti a provedení opatření potřebných k zamezení případných škod na zdraví a majetku. | Provozovatelé výroben elektřiny jsou povinni zajistit přerušeni dodávky elektřiny z výroby do vypnutého úseku distribuční soustavy.

dne **28. 5. 2026** od **7:30** do **14:30** hodin**Orientační mapový podklad odstávkou dotčených lokalit****VYSVĚTLIVKY**

- – adresy dotčené odstávkou elektřiny
- – místa připojení k elektrické síti dotčená odstávkou

**INFORMACE ZASLÁNA**

IDDS: pegbuzc (Město Zubří)

**Doložka podle § 69a odst. 4 zákona č. 499/2004 Sb. a § 24 odst. 3 vyhlášky č. 259/2012 Sb.  
pro změnu datového formátu dokumentu v digitální podobě.**

Dokument na vstupu nebyl podepsán.

Název souboru, nad kterým proběhla změna datového formátu:  
**oznameni-110061082129-d7u2imdct0g99dmemlbg.pdf**

Původní datový formát: **.PDF**

Subjekt, který změnu formátu dokumentu provedl:  
**Město Zubří**

Datum vyhotovení ověřovací doložky: **07.05.2026**

Jméno a příjmení osoby, která změnu formátu dokumentu provedla:  
**Bc. Andrea Miklová**