

LEGENDA MÍSTNOSTÍ:

ZÁPADNÍ ČÁST

SEVERNÍ ČÁST

OZN.	NÁZEV MÍSTNOSTI	PLOCHA [m ²]
1.01	ZÁVĚTRÍ	50
1.02	ZÁVĚTRÍ	36,67
1.03	CHODBA	66,78
1.04	CHODBA	17,22
1.05	SÁTNÁ LÚČTELE	18,39
1.06	SÁTNÁ	11,42
1.07	SÁTNÁ	10,10
1.08	SÁTNÁ	11,21
1.09	SÁTNÁ	10,10
1.10	SÁTNÁ	11,21
1.11	SÁTNÁ	10,10
1.12	SÁTNÁ	11,43
1.13	SÁTNÁ	10,10
1.14	SÁTNÁ	11,43
1.15	CHODBA	12,71
1.16	SÁTNÁ	10,47
1.17	SÁTNÁ	10,80
1.18	SÁTNÁ	11,17
1.19	CHODBA	26,1
1.20	REDITELNA	16,74
1.21	ÚČETNÍ	13,56
1.22	ZASTUPCE REDITELE	10,92
1.23	SBOROVNA	48,93
1.24	KABINET	15,1
1.25	MÍSTNOST UKLÍZEČKY	15,1
1.26	BURET	19,17
1.27	CHODBA	223,04
1.28	TRÍDA	67,0
1.29	TRÍDA	66,19
1.30	TRÍDA	66,2
1.31	SCHODIŠTĚ	31,52
1.32	KABINET	15,09
1.33	KABINET	15,09
1.34	TRÍDA	62,67
1.35	TRÍDA	62,66
1.36	TRÍDA	67,0
1.37	PŘEDSÍŇ	7,05
1.38	WC DĚNKY	4,48
1.39	PŘEDSÍŇ	10,34
1.40	WC CHLAPCI	10,50
1.41	SCHODIŠTĚ	35,14

OZN.	NÁZEV MÍSTNOSTI	PLOCHA [m ²]
1.42	ÚKLIDOVÁ MÍSTNOST	50
1.43	WC MUŽI	36,67
1.44	WC ŽENY	66,78
1.45	CHODBA	17,22
1.46	SKLAD	18,39
1.47	KABINET GYMN.	11,42
1.48	KABINET GYMN.	10,10
1.49	SÁTNÁ	11,21
1.50	SFRCHY	10,10
1.51	SFRCHY	11,21
1.52	KABINET	10,10
1.53	DÍLNA	11,43
1.54	ELEKTRO	10,10
1.55	TELEVOČNA	11,43
1.56	NÁRADI TELOVOČNY	12,71
1.57	CHODBA	10,47
1.58	SKOLNÍ KLUB	10,80
1.59	SPECIÁLNÍ UČEBNA	11,17
1.60	SKLAD TV	26,1
1.61	SKLAD TV	16,74
1.62	ÚKLID	13,56
1.63	PŘEDSÍŇ	10,92
1.64	WC CHLAPCI	48,93
1.65	PŘEDSÍŇ	15,1
1.66	WC DĚNKY	15,1
1.67	SCHODIŠTĚ	19,17

KUCHYNĚ, JÍDELNA

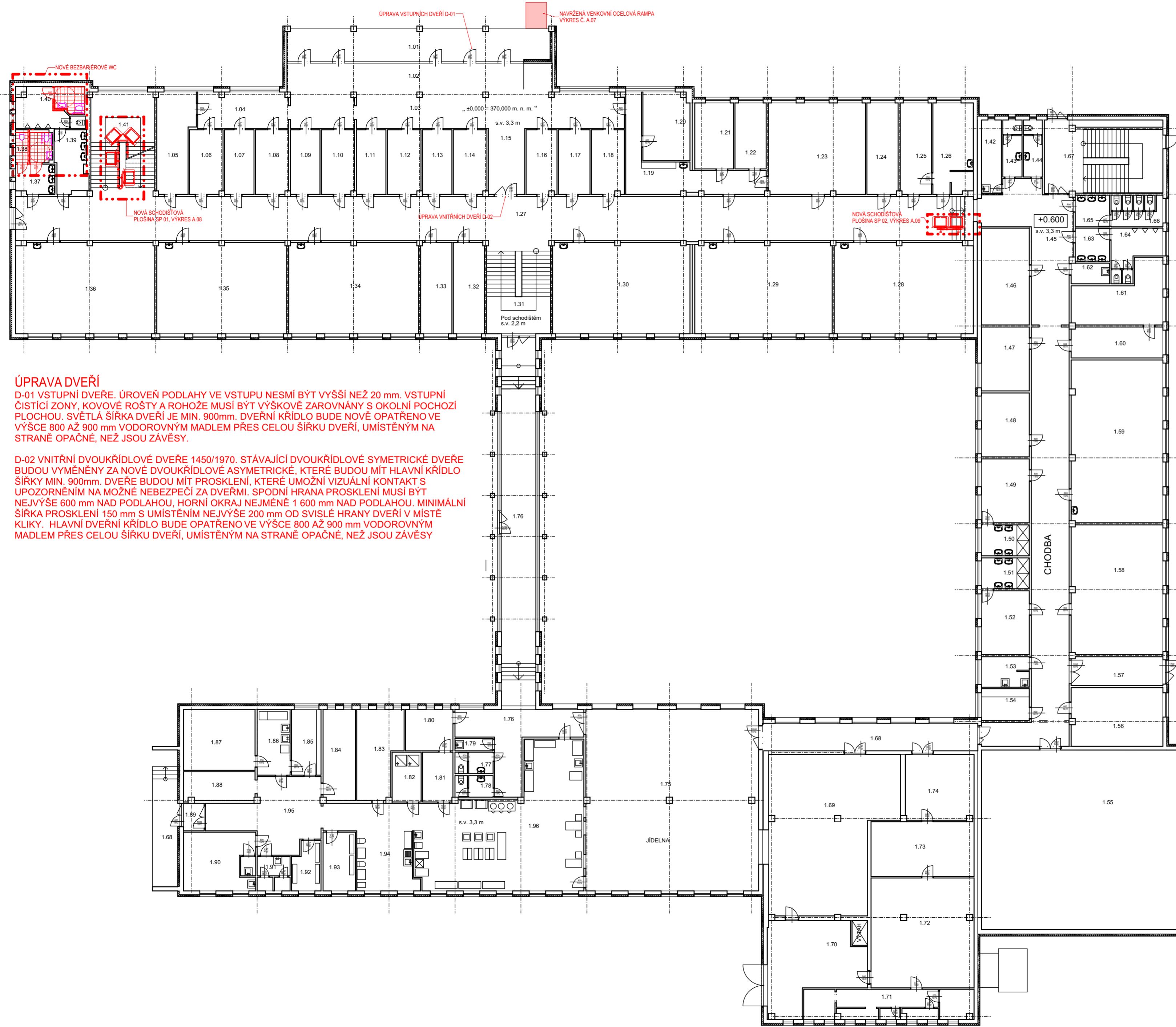
OZN.	NÁZEV MÍSTNOSTI	PLOCHA [m ²]
1.75	JÍDELNA	165,78
1.76	CHODBA	27,49
1.77	WC ŽENY	2,77
1.78	WC MUŽI	2,77
1.79	ÚKLIDOVÁ MÍSTNOST	2,49
1.80	KABINET	10,35
1.81	CHODBA	7,99
1.82	SKLAD	7,65
1.83	SKLAD	19,23
1.84	SKLAD	15,50
1.85	SKLAD	10,26
1.86	UMÝVÁRNA	11,45
1.87	SKLAD	23,03
1.88	SKLAD	10,83
1.89	ZÁVĚTRÍ	3,0
1.90	SKLAD	20,54
1.91	UMÝVÁRNA	6,0
1.92	SKLAD	7,07
1.93	SKLAD	10,04
1.94	KUCHYŇKA	18,24
1.95	CHODBA	45,61
1.96	KUCHYŇ	100,0
1.97	SPOJOVACÍ CHODBA	68,40

KOTELNA

OZN.	NÁZEV MÍSTNOSTI	PLOCHA [m ²]
1.68	CHODBA	31,36
1.69	PINGPONG HERNA	95,79
1.70	GARAŽ	39,24
1.71	ZÁZEMÍ KOTELNY	27,27
1.72	KOTELNA	60
1.73	SKLAD	30
1.74	SKLAD	23,72

LEGENDA MATERIÁLŮ

Původní zdvo odlehčený železobeton zateplen pěnovým polystyrenem tl.150mm



ÚPRAVA DVEŘÍ

D-01 VSTUPNÍ DVEŘE. ÚROVEŇ PODLAHY VE VSTUPU NESMÍ BÝT VYŠŠÍ NEŽ 20 mm. VSTUPNÍ ČISTÍCÍ ZONY, KOVOVÉ ROŠTY A ROHOŽE MUSÍ BÝT VÝŠKOVĚ ZAROVNÁNY S OKOLNÍ POCHOZÍ PLOCHOU. SVĚTLÁ ŠÍŘKA DVEŘÍ JE MIN. 900mm. DVEŘNÍ KŘÍDLO BUDE NOVĚ OPATŘENO VE VÝŠCE 800 AŽ 900 mm VODOROVNÝM MADLEM PŘES CELOU ŠÍRKU DVEŘÍ, UMÍSTĚNÝM NA STRANĚ OPAČNĚ, NEŽ JSOU ZÁVĚSY.

D-02 VNITŘNÍ DVOUKŘÍDLOVÉ DVEŘE 1450/1970. STÁVAJÍCÍ DVOUKŘÍDLOVÉ SYMETRICKÉ DVEŘE BUDOU VYMĚNĚNY ZA NOVÉ DVOUKŘÍDLOVÉ ASYMETRICKÉ, KTERÉ BUDOU MÍT HLAVNÍ KŘÍDLO ŠÍŘKY MIN. 900mm. DVEŘE BUDOU MÍT PROSKLENÍ, KTERÉ UMOŽNÍ VIZUÁLNÍ KONTAKT S UPOZORNĚNÍM NA MOŽNÉ NEBEZPEČÍ ZA DVEŘMI. SPODNÍ HRANA PROSKLENÍ MUSÍ BÝT NEJVÝŠE 600 mm NAD PODLAHOU, HORNÍ OKRAJ NEJMĚNĚ 1 600 mm NAD PODLAHOU. MINIMÁLNÍ ŠÍŘKA PROSKLENÍ 150 mm S UMÍSTĚNÍM NEJVÝŠE 200 mm OD SVISLÉ HRANY DVEŘÍ V MÍSTĚ KLIKY. HLAVNÍ DVEŘNÍ KŘÍDLO BUDE OPATŘENO VE VÝŠCE 800 AŽ 900 mm VODOROVNÝM MADLEM PŘES CELOU ŠÍRKU DVEŘÍ, UMÍSTĚNÝM NA STRANĚ OPAČNĚ, NEŽ JSOU ZÁVĚSY

ZODP. PROJEKTANT			
Ing. Stanislav Chovanec			
VYPRACOVAL			
Ing. Ivan Jaroň, mob.: 736 485 122			
INVESTOR			
Město Zubří, U Domoviny 234, 756 54 Zubří, IČ : 003 04 492			
MODERNIZACE UČEBNY CHEMIE A APLIKOVANÉ ELEKTRONIKY			
Výkres : PŮDORYS 1.NP - NOVÝ STAV			
Místo : ZŠ Zubří, Hlavní 70, 756 54 Zubří			
FORMÁT	DATUM	STUPEŇ	Č. ZAKÁZKY
A2	11/2025	projekt	2025 - 16
MĚŘÍTKO	Č. VÝKRESU		A.06
	1:200		