

TROJICE



ZADAVATEL: MĚSTO ZUBŘÍ, U DOMOVINY 234, 756 54 ZUBŘÍ

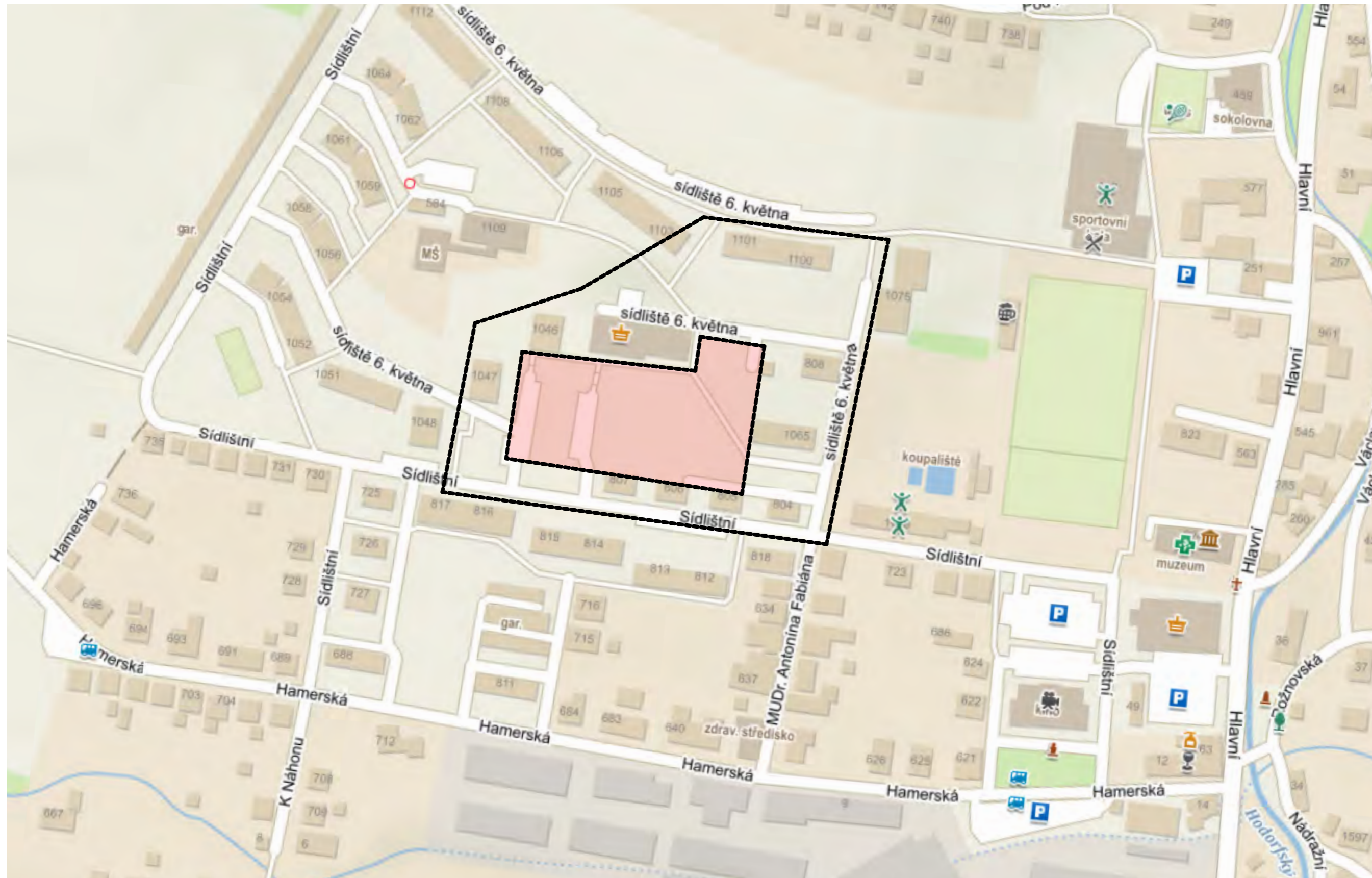
ZPRACOVATEL: ING. ARCH. KAREL JANČA, MARTIN KAŇÁK

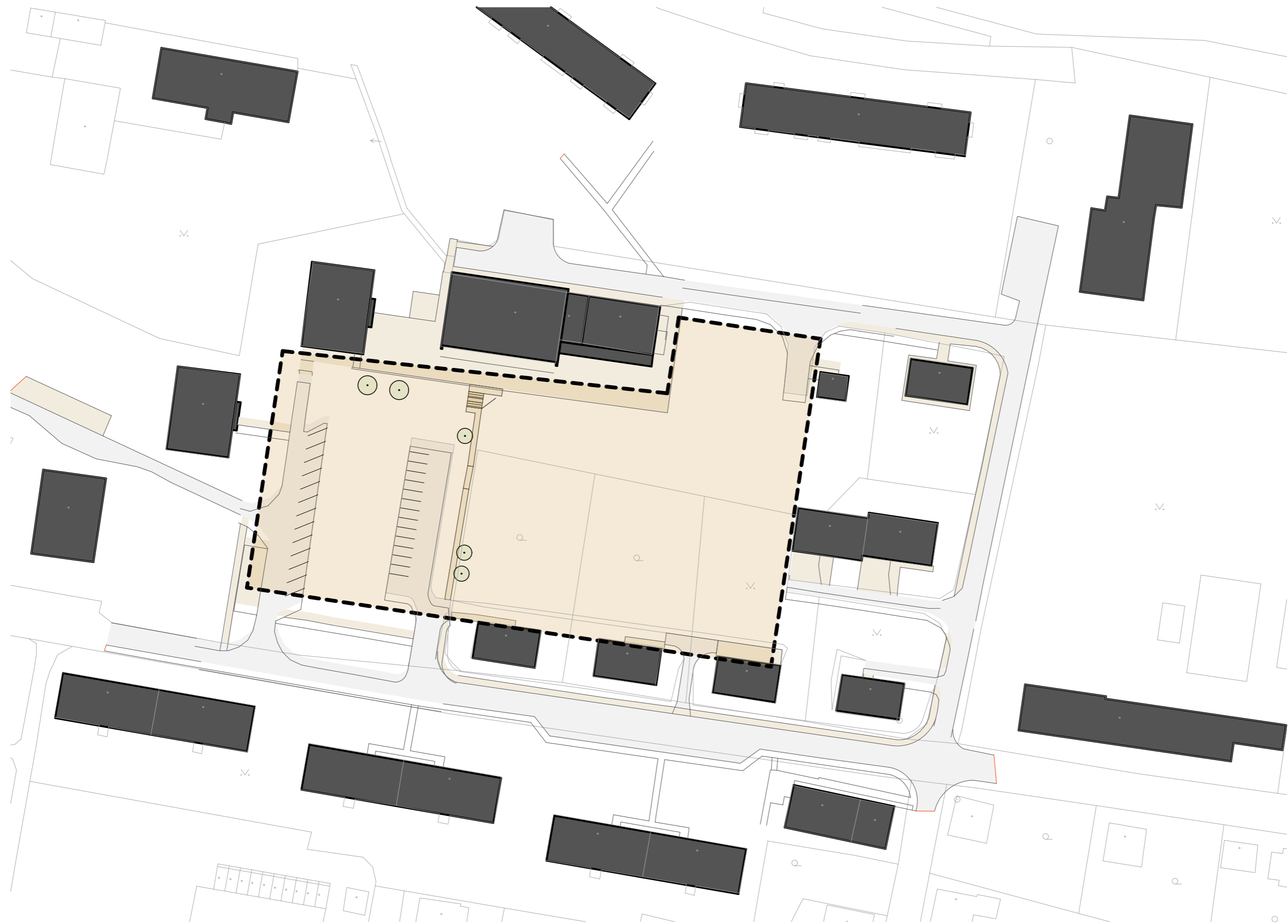
janca
architect

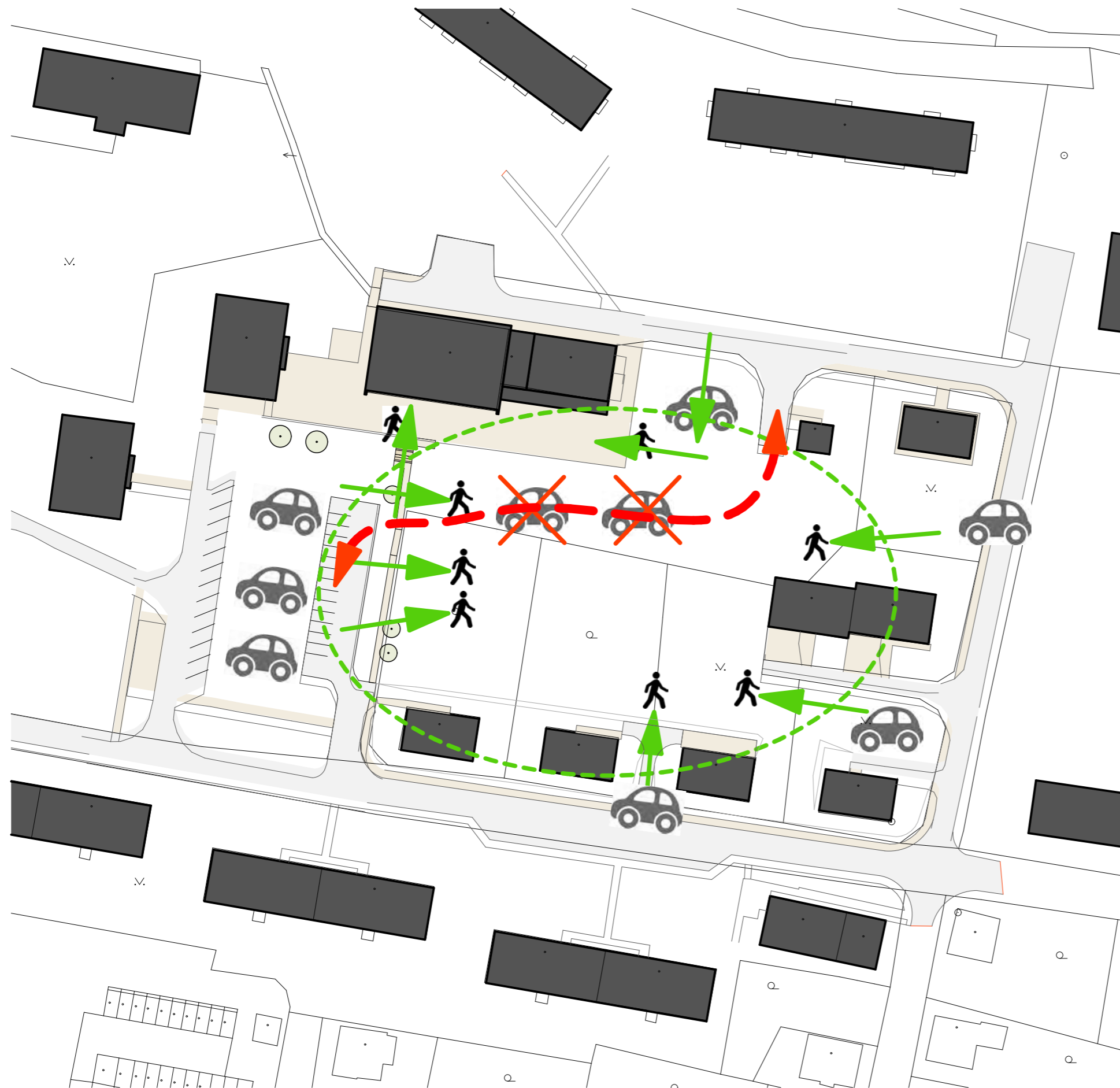
ZUBŘÍ - BYTOVÉ DOMY - HMOTOVÉ STUDIE

A.1

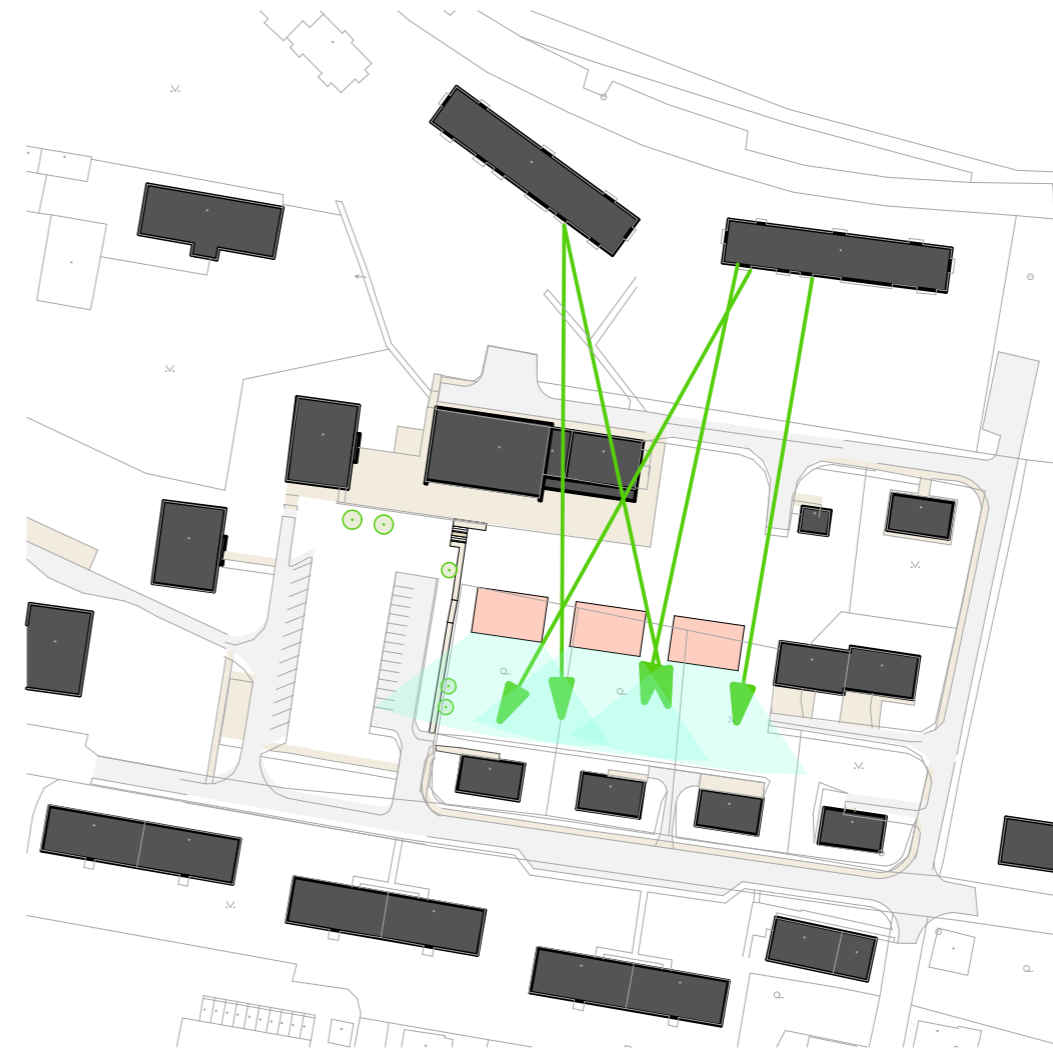
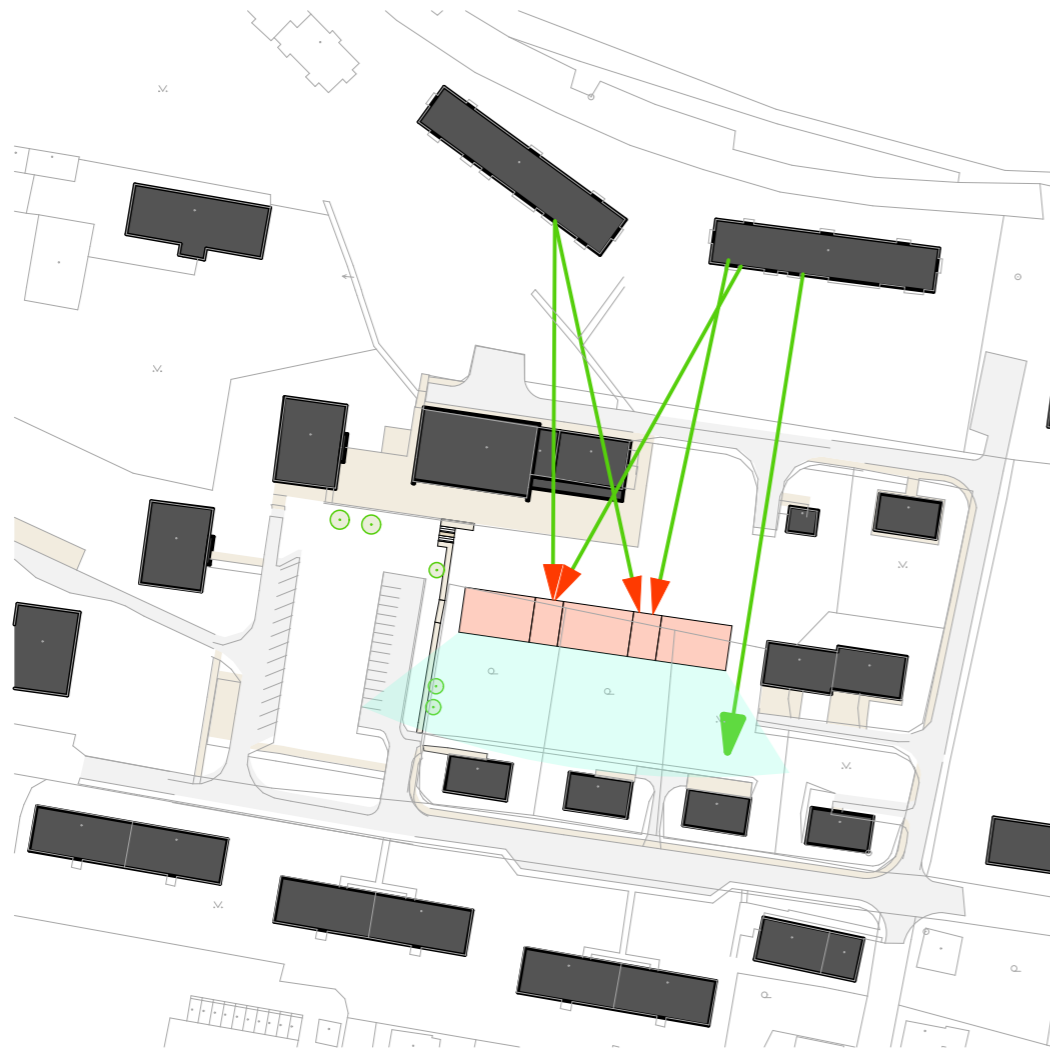
ŘEŠENÉ ÚZEMÍ- ŠIRŠÍ VZTAHY







- NE DOPRAVĚ PŘES ŘEŠENÉ ÚZEMÍ
- DOPRAVA PO OBVODU
- VSTUP JEN PRO PĚŠÍ



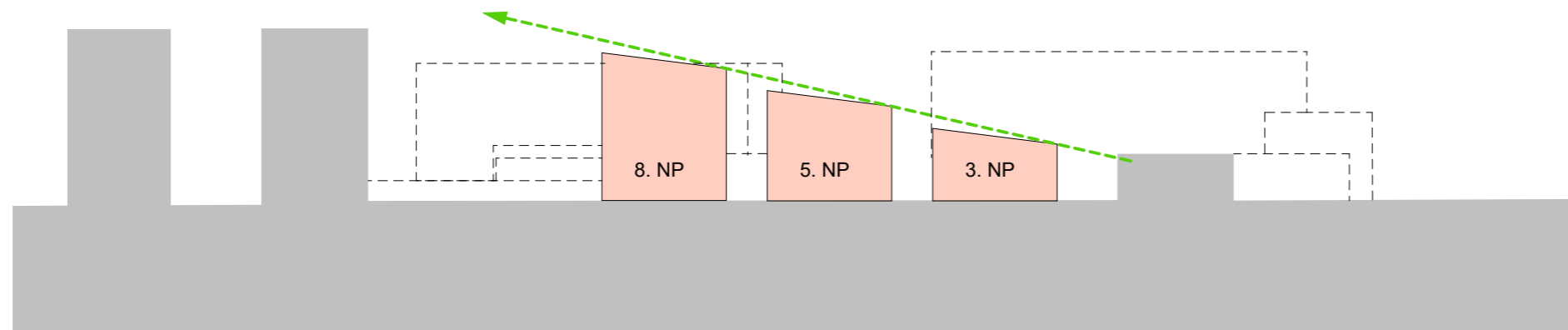
NE

- JIŽNÍ EXPOZICE HLAVNÍ FASÁDY
- PROSTUPNOST ÚZEMÍ
- PRŮHLEDNOST MEZ HMOTAMI

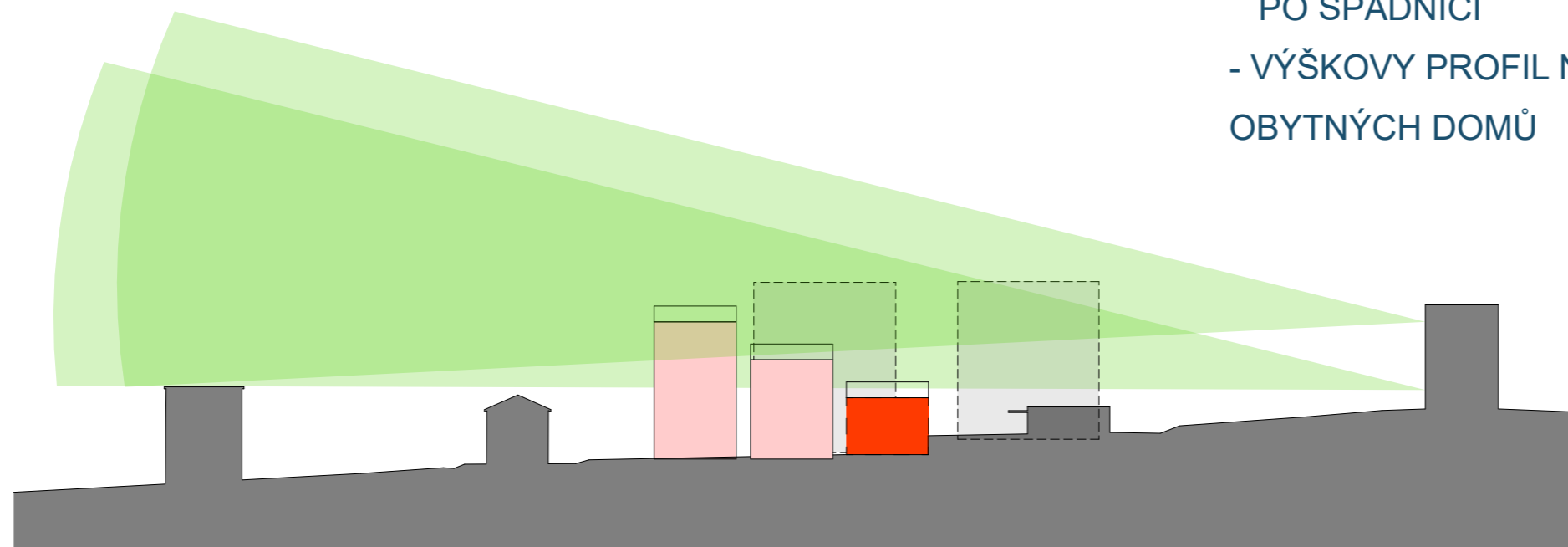
A.5

VÝŠKOVÁ GRADACE , VÝHLEDY, PROSTUPNOST

PO VRSTEVNICI
- PŘECHOD MEZI 2- PODLAŽNÍ A 9-PODLAŽNÍ ZÁSTAVBOU

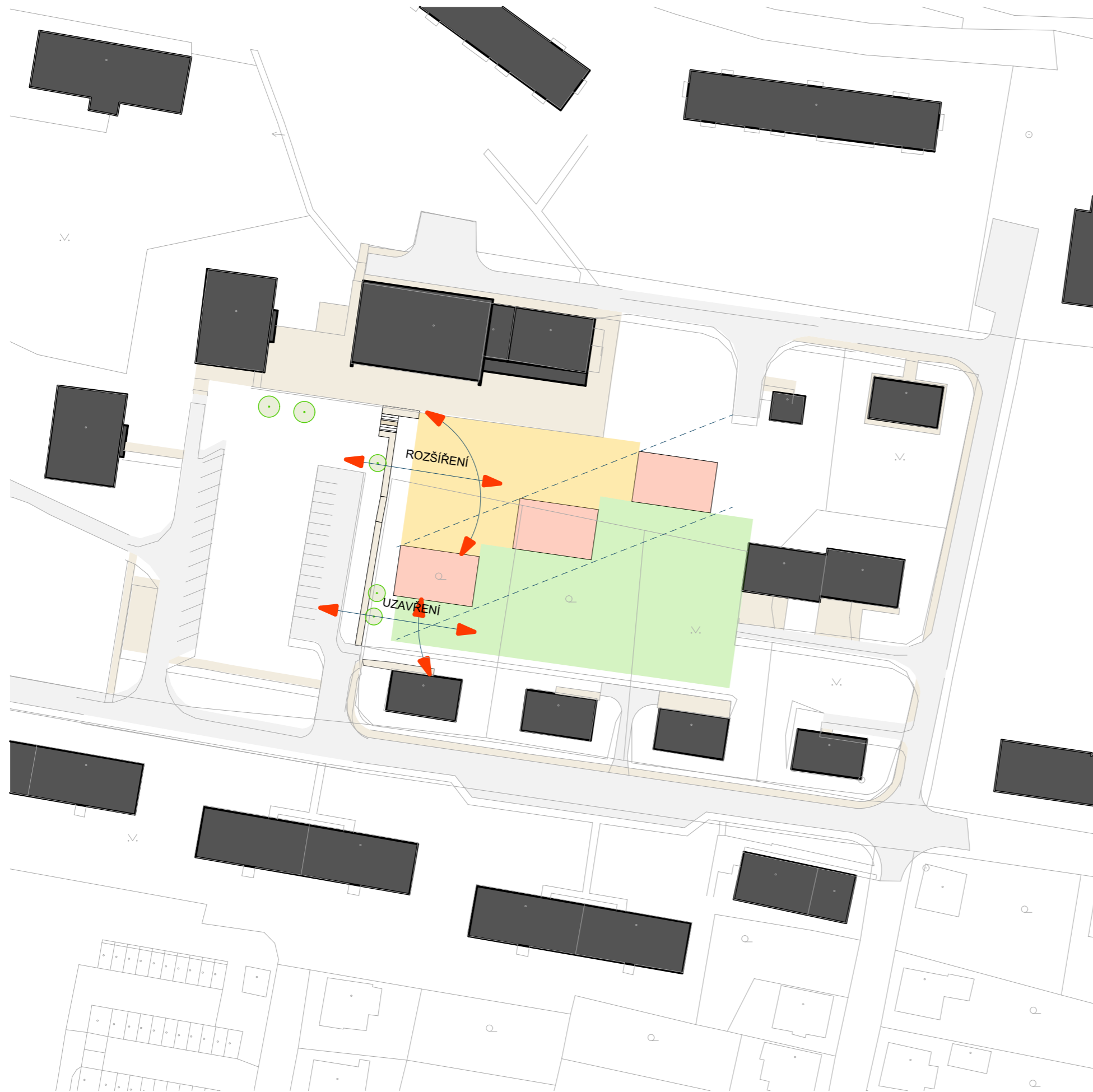


PO SPÁDNICI
- VÝŠKOVY PROFIL NEBRÁNÍ POHLEDŮM ZE STÁVAJÍCÍCH
OBYTNÝCH DOMŮ

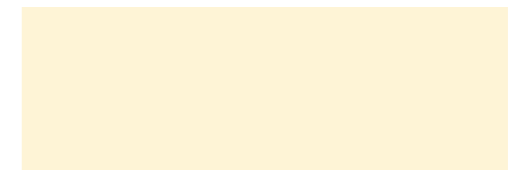


A.6

DIAGONÁLA, VEŘEJNÁ PROSTRANSTVÍ



-DYNAMIKA, GRADACE PROSTORU
-ROZŠÍŘENÍ VEŘEJNÉHO PROSTORU
(KOMUNITNÍ PLOCHA SÍDLIŠTĚ-
OTEVŘENÍ



-VZNIK POLOVEŘEJNÉ, RELAXAČNÍ
PLOCHY PRO RESIDENTY-
UZAVŘENÍ



