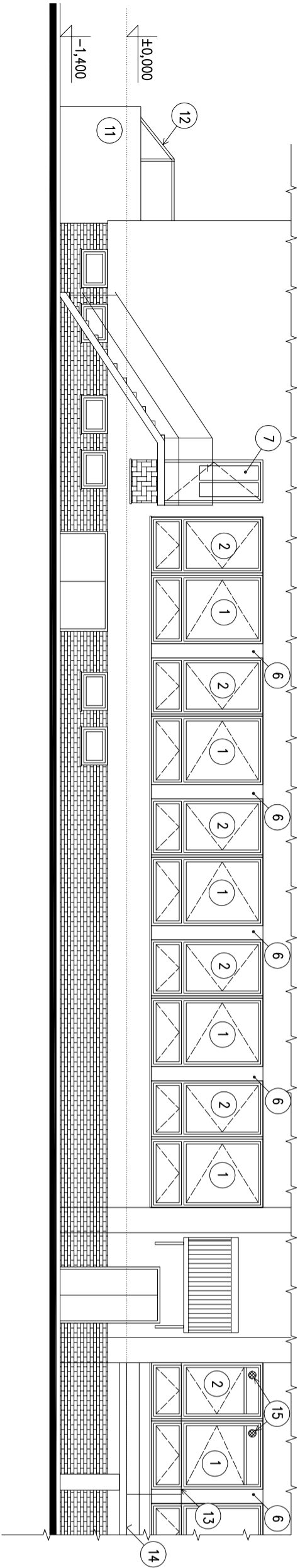
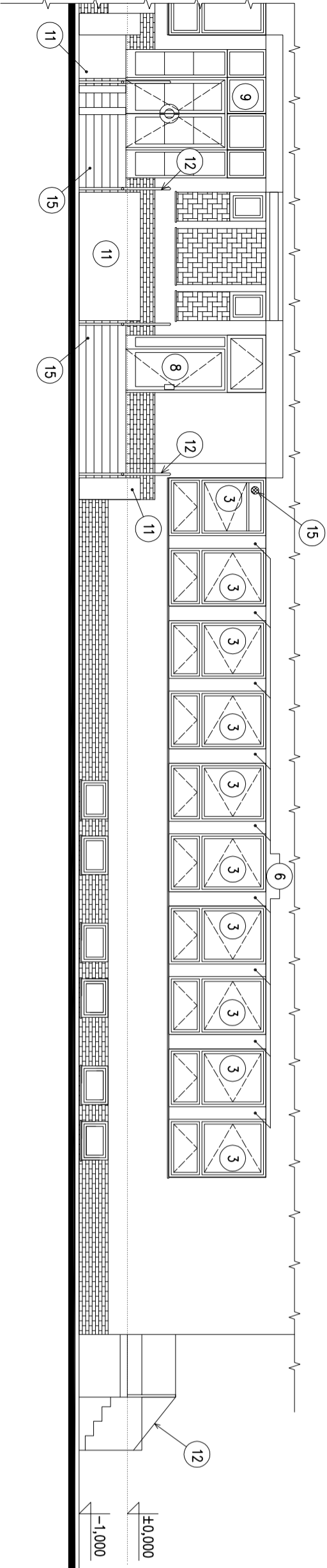


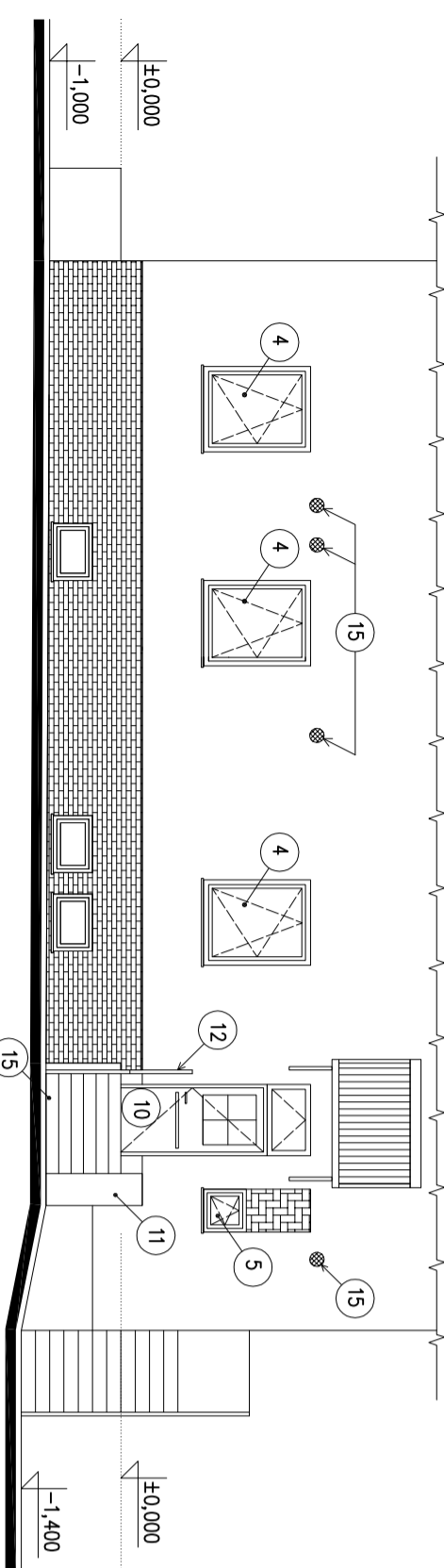
POHLED JIŽNÍ



POHLED SEVERNÍ



POHLED ZÁPADNÍ



Poznámko:  
–před dodávkou je nutné všechny komponenty zaměřit na stavě dodavatelskou firmou:!  
–z výkresu nelze odměřovat vzdálenosti  
–zakreslení stávajícího stavu vychází ze zaměření objektu z roku 2011  
–výškové kóty jsou vztahovány k podlaže 1NP – přízemí hlavního objektu  
–stávající objekt má nosnou konstrukci z ŽB sloupového příčného konstrukčního systému – obvodový plášť je řešený jako předsozazený zděný s velkoformátovými pasovými okenními tabulemi  
–zostřešení sedlovou střechou se střešními vikýři

- 1 –dřevěné okno dvoudílné, horní část otevíravá a dolní sklápěcí 1435x2350 izolční dvojsklo, barva bílá, Uw=1,2W/m2K, okno sestavené do pásu oken předsozazeným před skeletem –dřevěné okno dvoudílné, horní část otevíravá a dolní sklápěcí 1175x2350, izolční dvojsklo, barva bílá, Uw=1,2W/m2K, okno sestavené do pásu oken předsozazeným před skeletem –dřevěné okno dvoudílné, horní část otevíravá a dolní sklápěcí 1200x2010, izolční dvojsklo, barva bílá, Uw=1,2W/m2K, okno sestavené do pásu oken předsozazeným před skeletem –dřevěné okno dvoudílné, horní část otevíravá a sklápě s mikroventilací a celobvodovým kováním 600x600, izolční dvojsklo, barva bílá Uw=1,2W/m2K
- 2 –dřevěná okenní výplň piná – bílá – vyplnění mezikenních pilířů
- 3 –kovové dveře prave šířky 800mm, celobvodové kování, částečně prosklené a částečně pevně zaskleno
- 4 –kovové vstupní dveře jednokřídlové levé šířky 800mm, do šířky otvoru doplněné malým neotevíravým křídlem š.200mm s pevným zasklením, celobvodové kování,
- 5 –nové dveřmi umístěno okno sklápěcí 800x1190 zasklené izolčním dvojsklem, barva bílá Uw<=1,2W/m2K
- 6 –vstupní portálové kovové dveře dvoukřídlové šířky 1400mm, částečně prosklené, vícekomorový plastový systém okolo dveří umístěný okna, které doplňují otvor o velikosti 2660x2900mm, zasklení izolčním dvojsklem, pevné zasklení Uw=1,2W/m2K
- 7 –vstupní kovové dveře levé šířky 900mm, částečně prosklené z kovového vícekomorového systému, dveře opatřeny modly pro ZTP (viz výpis prvků), osazeno přechodovou lištou o max. výšce 20mm
- 8 –vysprovení stávající omítky vstupních částí objektu (alt. obklad do 1m výšky flexibilními obkládovými pásy)
- 9 –nové osazené zbrzdíř (mater. pozink. ocel) z kruhových profilu, výška v=900mm
- 10 –osazeno nové zbrzdíř s vodící lištou pro ZTP (detail zbrzdíř s vodící lištou viz. výpis prvků) (dle. vñh. 398/2009 Sb.) – materiálu – žárové pozinkované ocel
- 11 –přístupová rampa pro ZTP – vysprovená stávající rampa povrchovou úpravou (tepido+povrchový nátěr) včetně soklíku, nosná konstrukce zednický vysproveno
- 12 –nová povrchová úprava schodiště dlažbou s protiskluznou úpravou a zednickým vysprovením nosné kce
- 13 –prostup výdechu VZT potrubí přes mřížku umístěnou na obvodovém pásu – potrubí vedeno pod stropem –, mřížka včetně potrubí bude součástí dodávky provádění vzduchotechniky.

PROJEKTANT	ING. PETR PŘEROVSKÝ	ING. PETR PŘEROVSKÝ	
VYPRACOVAL	ŠIMČÍK JIŘÍ	Třebušského 770/12	
KRESIL	ŠIMČÍK JIŘÍ	757 01 Václavské Městičí	
INVESTOR:	Město Zubří, U Domoviny č.p.234 756 54 Zubří		
AKCE	STAVEBNÍ ÚPRAVY I.N.P. OBJEKTU Č.Ř. 824 ZUBŘÍ - DEPOZITÁŘ	FORMÁT	2x44
	NAVRHOVANÝ STAV D.1.1. STAVEBNÉ KONSTRUKČNÍ ŘEŠENÍ	DATUM	Květen 2014
		STUPEŇ	DSP
		Č. ZAKÁZKY	P-0514
		MĚŘÍTKO	Č. VÝKRESU
NAZEV VÝKRESU	POHLEDY	1:100	P-0514-10/7