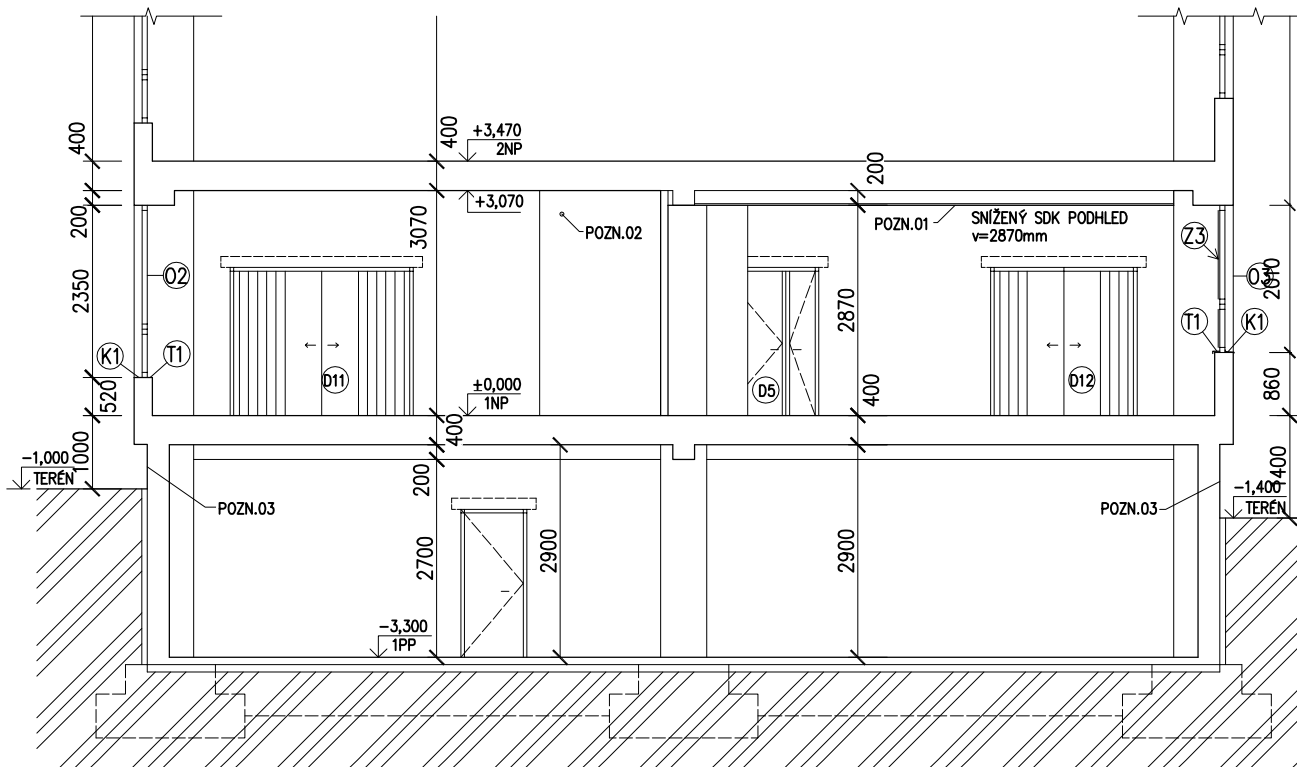


SCHEMATICKÝ ŘEZ A - A'



## Legenda materiálů a stavebních úprav

- ☐ KONSTRUKCE STÁVAJÍCÍ, PŘÍČKOVÉ CIHELNÉ ZDIVO A OBVODOVÉ, ŽELEZOBETONOVÉ STÁVAJÍCÍ NOSNÉ SLOUPY
- ☐ STÁVAJÍCÍ ZEMINA

# Poznámky

- z výkresu nelze odměřovat vzdálenosti !!
- všechny rozměry je nutné ověřit na stavbě
- na stavbě bude provedena rekonstrukce vnitřní dispozice včetně výměny výplní v obvodových konstrukcích a zapravení vzniklých defektů při výstavbě – další stavební úpravy viz. výkres P-0514-10/4
- budou provedeny kompletně nové rozvody elektroinstalace, VZT
- budou provedeny nové nášlapné vrstvy podlahových konstrukcí

POZN.01 – SDK snížená podhledová konstrukce z desek tl. 12,5mm – hladký sádkartonový podhled na kovovém roštu a na systémových závěsech do nosné konstrukce

POZN.02 – zakrytování výměňených rozvodů ZTI dle výkresu specializace – materiál zakrytování SDK na dřevěný rošt nebo na rošt z CW,UW profilů – rozměry dle výkresu

POZN.03 – stávající keramický soklový obklad – lepené keramické pásky

PROJEKTANT	ING. PETR PŘEROVSKÝ	ING. PETR PŘEROVSKÝ Třebízského 770/12 757 01 Valašské Meziříčí		
VYPRACOVAL	ŠIMČÍK JIŘÍ			
KRESLIL	ŠIMČÍK JIŘÍ			
INVESTOR:	Město Zubří, U Domoviny č.p.234 756 54 Zubří			
AKCE	STAVEBNÍ ÚPRAVY 1.N.P. OBJEKTU Č.P. 824 ZUBŘÍ - DEPOZITÁŘ		FORMÁT	2xA4
			DATUM	Květen 2014
	NAVRHOVANÝ STAV		STUPEŇ	DSP
	D.1.1. STAVEBNĚ KONSTRUKČNÍ ŘEŠENÍ		Č. ZAKÁZKY	P-0514
NÁZEV VÝKRESU			MĚŘÍTKO	Č. VÝKRESU
	ŘEZ A-A		1:100	P-0514-10/6