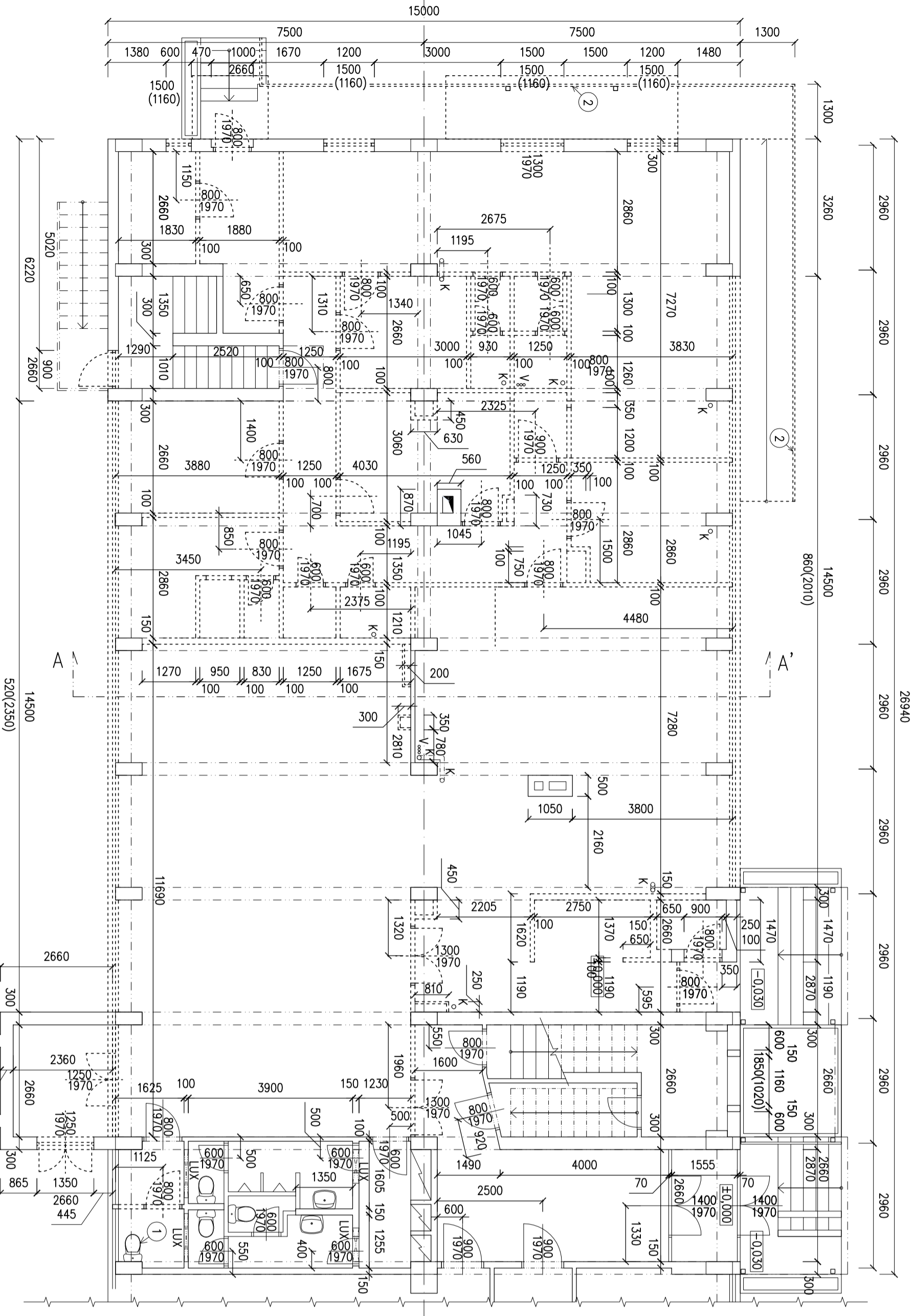


PŮDORYS 1.N.P.



- Legenda materiálů a stavebních úprav:
- KONSTRUKCE STAVAJÍCÍ, PŘÍČKOVÉ CHELNÉ ZDIVO A OBVODOVÉ, ŽELEZOBETONOVÉ STAVAJÍCÍ
 - NOSNÉ SLOUPY
 - BOURANÉ KONSTRUKCE, DEMONTOVANÉ KONSTRUKCE

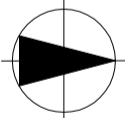
Poznámka:

- skutečné rozměry a polohy stávajících konstrukcí je nutné ověřit na stavbě
- z výkresu nelze odměřovat vzdálenosti
- zakreslení stávajícího stavu vychází ze zaměření objektu z roku 2011
- výškové kóty jsou vztahovány k podlaze 1NP – přízemí hlavního objektu
- stávající objekty mají nosnou konstrukci z ŽB sloupového příčného konstrukčního systému – obvodový plášť je řešený jako představený zděný s velkoformátovými posuvnými okenními tabulemi
- zastřešení sedlovou střechou se střešními vikýři
- všechny zakrytované rozvody instalací a šachty budou vybourány a rozvody vyměněny za nové (dle výkresu ZTI), rozměry a polohy šachet viz. výkres nového stavu objektu

- (LUX)
- (K)
- (V)
- (1)
- (2)

Popis:

- na stavbě budou vybourány všechny otvorové výplně ve vnějších obalových konstrukcích a vyměněny za nové
- okenní pásy budou demontovány a vyměněny za nové s izolačním dvojsklem a pevnou výplní meziokenní v místě sloupů a stávajících výplní
- okna (včetně okenních pásů) budou nahrazeny novými dřevěnými se součinitelem prostupu tepla max. $U=1,2 \text{ W/m}^2\text{K}$, barevný odstín – bílá
- rampa na jihozápadní straně objektu bude zednický zapravená a provedena nová povrchová úprava a osazené bude nové zbrzdění s vodící lištou, které splňuje požadavky vyhl. 398/2009 Sb.
- v interiéru bude provedena výměna všech dveří a vybourání příček dle výkresu, nověreno je nová dispozice
- zachováný budou WC-MUŽI,ŽENY (budou zde jen menší stavební úpravy včetně obkladů a nových podlah)
- nověreno je nové WC pro ŽTP
- podlahy budou v celé ploše rekonstruované části objektu vybourány do hl. cca 40mm a nověreno bude nová podlahová krytina
- nověreno je nové zbrzdění u vstupu a úprava dlažby u vstupu do objektu včetně zednického zapravení vstupní části
- zbourání rampy na západní a severní straně objektu a zbourání přístřešku na západní straně objektu
- stávající hydrant ČS2 bude demontován vyměněn za nový s D25 a tvarové stárou hadicí
- v místě dlažeb a obkladů bude proveden hydroizolační nátěr
- všechny nové elektroinstalace budou zoskány do zdiva do drážek – zapravení omítek bude součástí dodávky stavby



PROJEKTANT	ING. PETR PŘEROVSKÝ	ING. PETR PŘEROVSKÝ Třebízkého 770/12 757 01 Valašské Meziříčí	
VYPRACOVAL	ŠIMČÍK JIŘÍ		
KRESLIL	ŠIMČÍK JIŘÍ		
INVESTOR:	Město Zubří, U Domoviny č.p.234 756 54 Zubří		
AKCE	STAVEBNÍ ÚPRAVY 1.N.P. OBJEKTU Č.P. 824 ZUBŘI - DEPOZITÁŘ		
BOURACÍ PRÁCE D.1.1. STAVEBNĚ KONSTRUKČNÍ ŘEŠENÍ			
NÁZEV VÝKRESU	PŮDORYS 1.N.P. - BOURACÍ PRÁCE		
		FORMÁT	2x44
		DATUM	Květen 2014
		STUPĚŇ	DSP
		Č. ZAKÁZKY	P-0514
		MĚŘÍTKO	Č. VÝKRESU
		1:100	P-0514-10/3