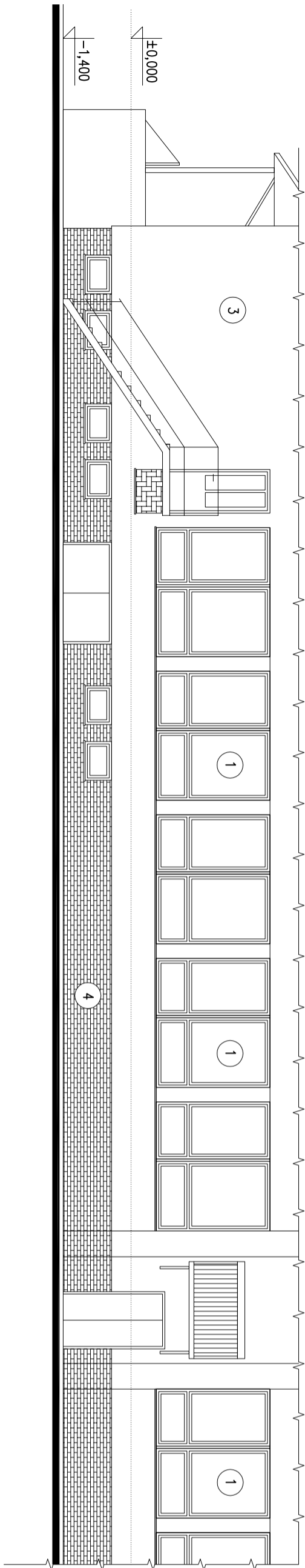
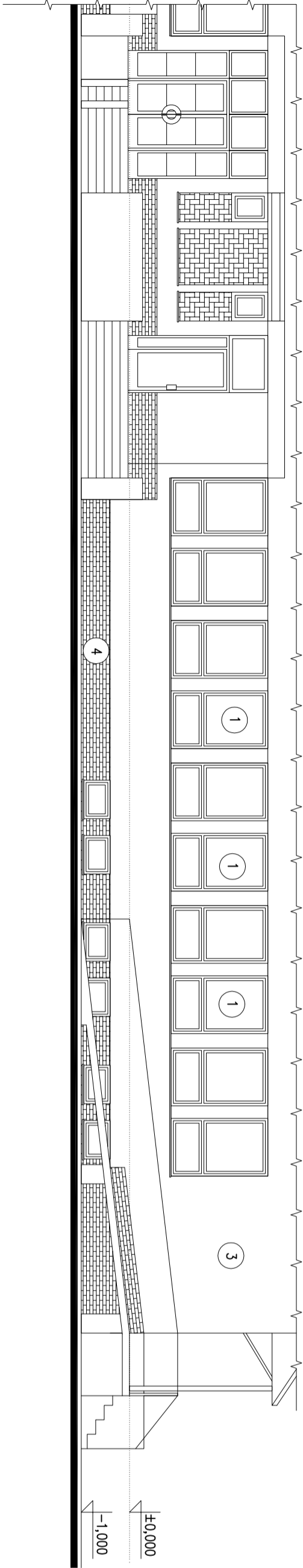


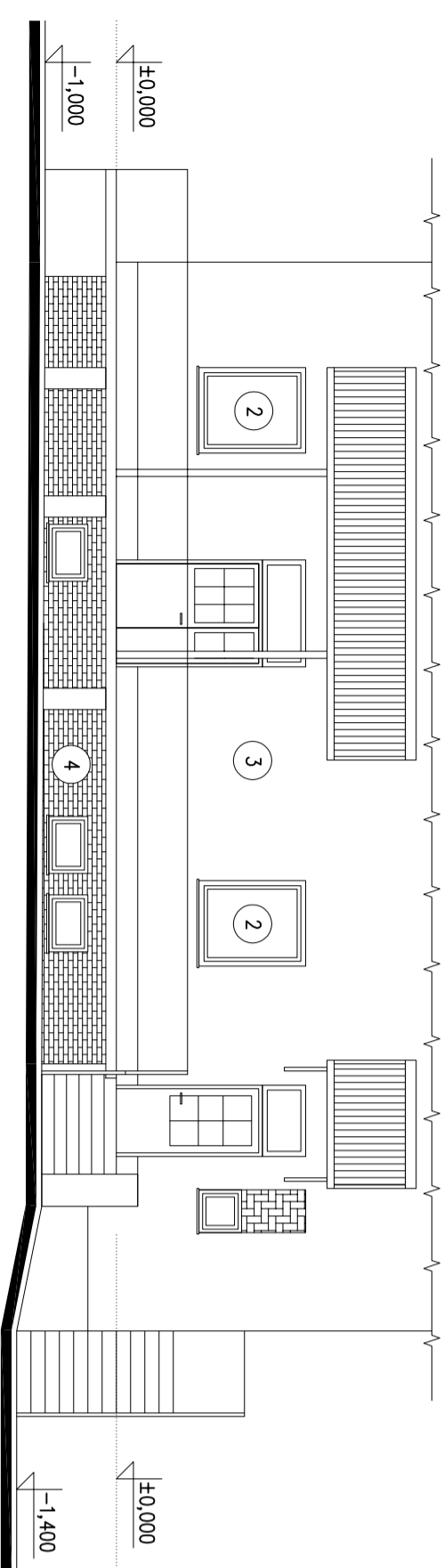
POHLED JIŽNÍ



POHLED SEVERNÍ



POHLED ZÁPADNÍ



Poznámka:

- skutečné rozměry a polohy stávajících konstrukcí je nutné ověřit na stavbě
- z výkresu nelze odměřovat vzdálenosti
- zakreslení stávajícího stavu vychází ze zaměření objektu z roku 2011
- výškové kóty jsou vztaheny k podlaže 1NP – přízemí hlavního objektu
- stávající objekt má nosnou konstrukci z ŽB sloupového příčného konstrukčního systému – obvodový plášť je řešený jako předsezzený zděný s velkoformátovými psovými okenními tabulemi
- zastřešení sedlovou střechou se střešními vikýři

- ① –okna stávající původní dřevěná zvojená do pásu v obvodovém plášti
- ② –okno stávající původní dřevěné zvojené
- ③ –stávající exteriérová omítka – bílá barva
- ④ –stávající soklový obklad – keramický lepený na soklové zdivo

PROJEKTANT	ING. PETR PŘEROVSKÝ		
VYPRACOVAL	ŠIMČEK JIŘÍ		
KRESLIL	ŠIMČEK JIŘÍ		
INVESTOR:	Město Zubří, U Domoviny č.p.234 756 54 Zubří		
AKCE	STAVEBNÍ ÚPRAVY 1.N.P. OBJEKTU Č.P. 824 ZUBŘÍ - DEPOZITÁŘ		
STÁVAJÍCÍ STAV D.1.1. STAVEBNĚ KONSTRUKČNÍ ŘEŠENÍ			
NÁZEV VÝKRESU	POHLEDY		
FORMÁT		2x44	
DATUM		Květen 2014	
STUPĚŇ		DSP	
Č. ZAKÁZKY		P-0514	
MĚŘÍTKO		Č. VÝKRESU	
1:100		P-0514-0/3	