

ČSNĚ POD STROPĚM

ELEKTROINSTALACE NAPOJENA

Z ROZVADĚČE RS1.1

ELEKTROINSTALACE NAPOJENA Z ROZVADĚČE HRS1

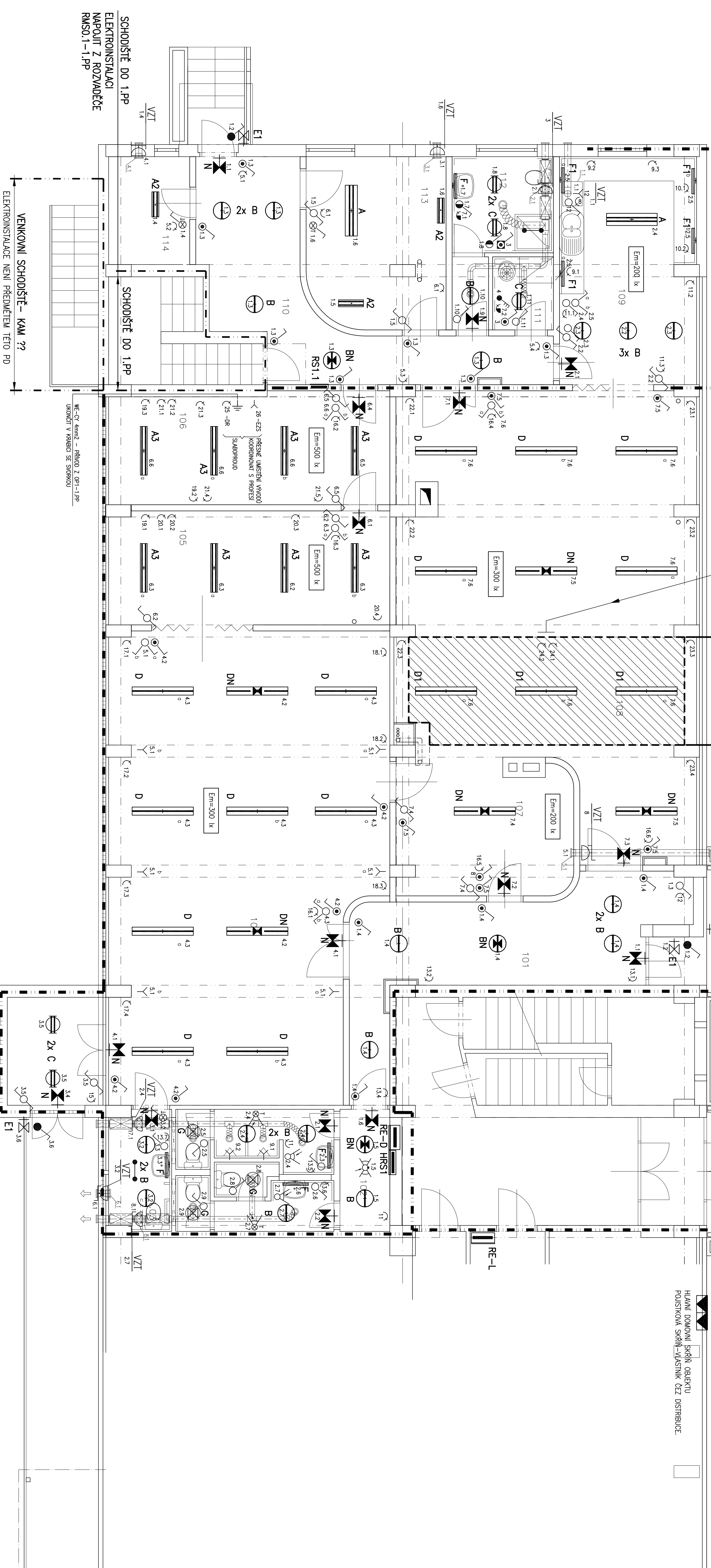
STÁVAJÍCÍ ELEKTROINSTALACE
BEZ ÚPRAV

ZÁSUVKY NA STROPĚ – PŘESNÉ UMÍSTĚNÍ UPŘESNĚNÍ
INVESTOR PŘI REALIZACI

SADROKARTONOVÝ
PODHLÉD

HDS

HLAVNÍ DOMOVNÍ SKŘÍŇ OBJEKTU
POLISTKOVÁ SKŘÍŇ-VLASTNÍK ČEZ DISTRIBUTCE.



SCHODIŠTĚ DO 1.PP
ELEKTROINSTALACI
NAPOJIT Z ROZVADĚČE
RMS0.1-1.PP

SCHODIŠTĚ DO 1.PP

SCHODIŠTĚ DO 1.PP

VENKOVNÍ SCHODIŠTĚ – KAM ??
ELEKTROINSTALACE NENÍ PŘEDMĚTEM TĚTO PD

WC-ČZ čim2 – příloha Z.0P1-1.PP
UKONČIT V KRAJCI SE ŠKOLKOU

POZNÁMKA 1:

VŠECH VÝKRESŮ A ZÁSUVK DOHODNĚ VYBRÁVĚJÍ DODAVATEL. ELEKTROMONTÁŽNÍCH PRACÍ S INVESTOŘEM
PŘI REALIZACI.
UMÍSTĚNÍ ZÁSUVK MUSÍ DODAVATEL ELEKTROMONTÁŽNÍCH PRACÍ KOORDINOVAT S PROFESÍ SLABOPROUD.

01 Tabulka místností 1.NP		
OZN.	ÚČEL MÍSTNOSTI	PLOCHA (m2)
1.01	Vstupní hala	20.3
1.02	WC – muži a ženy	5.0
1.03	WC – ZTP	4.5
1.04	WC – ZTP	74.8
1.05	Depozitář	300
1.06	Depozitář	300
1.07	Kancelář	18.9
1.08	Kancelář	300
1.09	Šatna hostů	8.8
1.10	Přednáškové místnost	88.8
1.11	Kuchyňka + denní místn.	19.6
1.12	Okudové místnost	150
1.13	WC – personál	2.8
1.14	WC – personál	7.8
1.15	WC – personál	14.1
1.16	WC – personál	150
1.17	WC – personál	150
1.18	WC – personál	150
1.19	WC – personál	150
1.20	WC – personál	150
1.21	WC – personál	150
1.22	WC – personál	150
1.23	WC – personál	150
1.24	WC – personál	150
1.25	WC – personál	150
1.26	WC – personál	150
1.27	WC – personál	150
1.28	WC – personál	150
1.29	WC – personál	150
1.30	WC – personál	150
1.31	WC – personál	150
1.32	WC – personál	150
1.33	WC – personál	150
1.34	WC – personál	150
1.35	WC – personál	150
1.36	WC – personál	150
1.37	WC – personál	150
1.38	WC – personál	150
1.39	WC – personál	150
1.40	WC – personál	150
1.41	WC – personál	150
1.42	WC – personál	150
1.43	WC – personál	150
1.44	WC – personál	150
1.45	WC – personál	150
1.46	WC – personál	150
1.47	WC – personál	150
1.48	WC – personál	150
1.49	WC – personál	150
1.50	WC – personál	150
1.51	WC – personál	150
1.52	WC – personál	150
1.53	WC – personál	150
1.54	WC – personál	150
1.55	WC – personál	150
1.56	WC – personál	150
1.57	WC – personál	150
1.58	WC – personál	150
1.59	WC – personál	150
1.60	WC – personál	150
1.61	WC – personál	150
1.62	WC – personál	150
1.63	WC – personál	150
1.64	WC – personál	150
1.65	WC – personál	150
1.66	WC – personál	150
1.67	WC – personál	150
1.68	WC – personál	150
1.69	WC – personál	150
1.70	WC – personál	150
1.71	WC – personál	150
1.72	WC – personál	150
1.73	WC – personál	150
1.74	WC – personál	150
1.75	WC – personál	150
1.76	WC – personál	150
1.77	WC – personál	150
1.78	WC – personál	150
1.79	WC – personál	150
1.80	WC – personál	150
1.81	WC – personál	150
1.82	WC – personál	150
1.83	WC – personál	150
1.84	WC – personál	150
1.85	WC – personál	150
1.86	WC – personál	150
1.87	WC – personál	150
1.88	WC – personál	150
1.89	WC – personál	150
1.90	WC – personál	150
1.91	WC – personál	150
1.92	WC – personál	150
1.93	WC – personál	150
1.94	WC – personál	150
1.95	WC – personál	150
1.96	WC – personál	150
1.97	WC – personál	150
1.98	WC – personál	150
1.99	WC – personál	150
1.100	WC – personál	150

POZNÁMKA :

ELEKTROINSTALACI PŘÍSTAVBY MŠ BUDE PROVĚDĚNA V SOUSTAVĚ TN-S. KABELY S MĚDĚNÝMI JADRY,
KTERÉ BUDOU ZASEKÁNY POD OMÍTKU.

KABELOVÉ SVAZKY *) PROCHÁZEJÍCÍ POŽÁRNĚ DĚLIČNÍ KONSTRUKCEMI (PŘECHODY MEZI SAMOSTATNÝMI POŽÁRNÍMI OSEKY STAVBY)
OPATŘIT POŽÁRNÍMI PROSTUPY DLE ČSN 73 0810, ČL. 6.2 NA DOBU POŽÁRNÍ ODOLNOSTI, STANOVENÉ POŽÁRNÍ ZPRAVOU.

OPRAVA, REKONSTRUKCE
VÝTAHU A VÝTAHOVÉ ŠACHTY
NENÍ PŘEDMĚTEM TĚTO PD

PROUDOVÁ SOUSTAVA : 3NPE AC 50Hz 400/230V / TN-S
OCHRANNÁ OPATŘENÍ DLE ČSN 33 2000-4-41 ed2-2-1:
OCHRANA ZÁKLADNÍ PŘED DOTYKEM ŽIVÝCH ČÁSTÍ :
- PŘEPÝČKAMI A KRYTY
- IZOLACÍ
OCHRANA PŘI PORUŠĚ PŘED DOTYKEM NEŽIVÝCH ČÁSTÍ : NORMÁLNÍ – AUTOMATICKÁ ODPOJENÍ OD ZDROJE
DOPŮLNĚNA – PROUDOVÁ OCHRÁNĚNÍ
DOPŮLNĚNA – DOPŮLNJÍM OCHRANNÝM POSPOJOVÁNÍM
VNĚJŠÍ VLIVY DLE ČSN 33 2000-5-51, ed3 : VZ. TECHNICKÁ ZPRÁVA. 201408-0/1
ČSN 33 2000-4-41, ed2/21 :

• DOPŮLNJÍCÍ A OCHRANNÉ POSPOJOVÁNÍ POSPOJOVÁNÍ

Datum : 08/2014		PROJEKT A INSTALACE	
Projektant : Ing. HUBÁČEK		Investor : MĚSTO ZUBŘÍ, U DOMOVINY 234, 756 54 ZUBŘÍ	
Investor : MĚSTO ZUBŘÍ, U DOMOVINY 234, 756 54 ZUBŘÍ		DPS – DOKUMENTACE PRO PROJEKT STAVBY	
Název díla : STAVEBNÍ ÚPRAVY 1.NP. OBJEKTU Č.P. 824		ZUBŘÍ-DEPOZITÁŘ	
P.Č. ST. 915, K.Ú. ZUBŘÍ		Měřítko : 1:50	
D.1.4. SILNOPROUDÁ ELEKTROTECHNIKA		Kódování : mm	
1.NP. ELEKTROINSTALACE		Číslo zak. : 201408	
		Číslo výk. : 0/6	