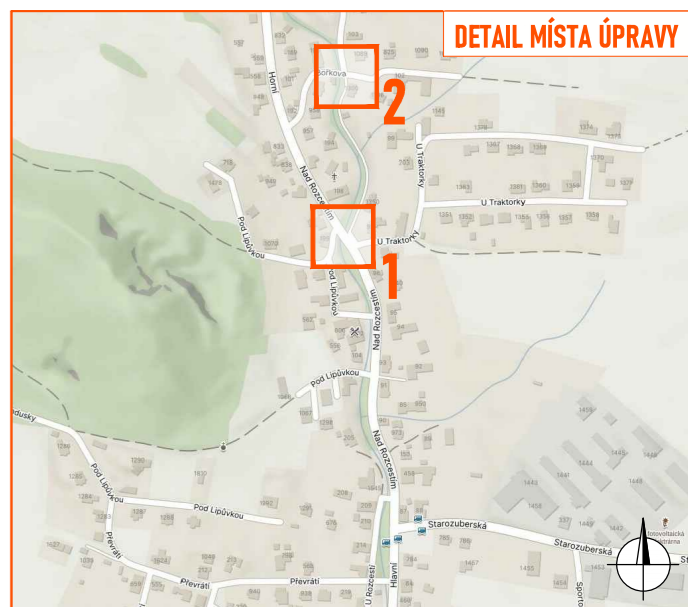
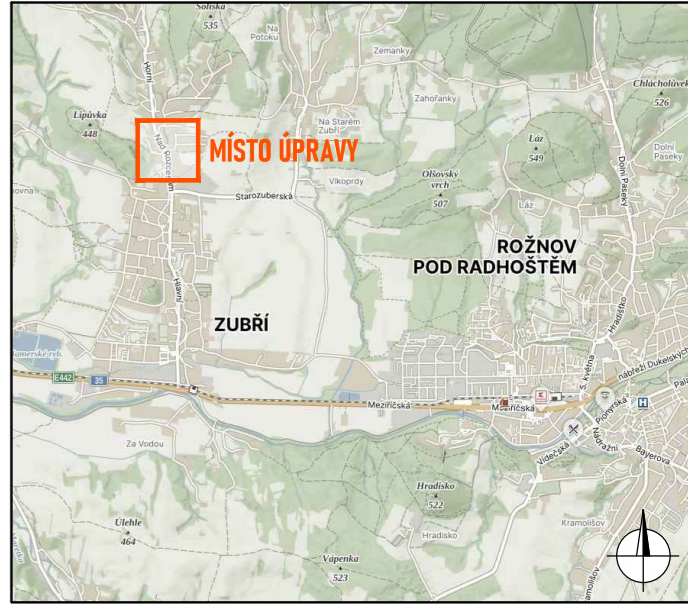
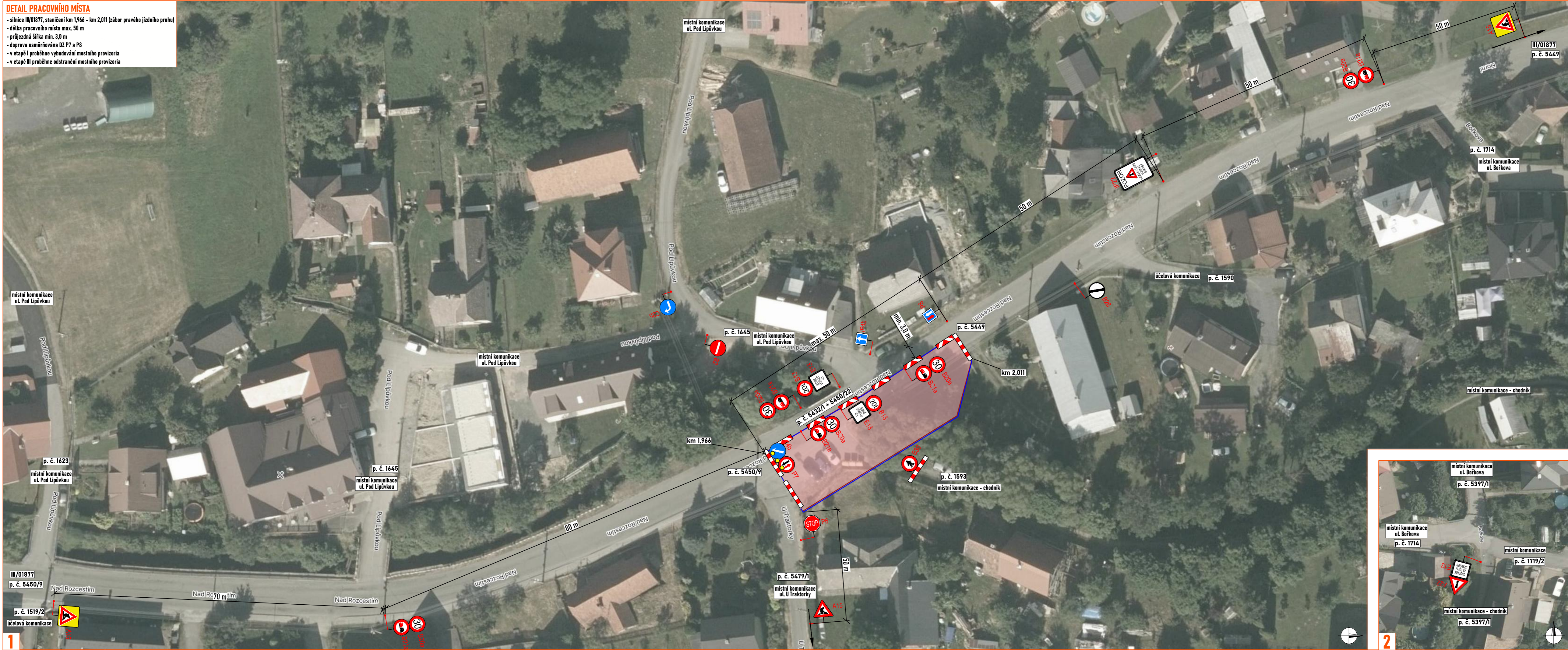


**DETAIL PRACOVNÍHO MÍSTA**

- silnice III/01877, staničení km 1,966 - km 2,011 (zábor pravého jízdního pruhu)
- délka pracovního místa max. 50 m
- průjezdná šířka min. 3,0 m
- doprava usměrňována DZ P7 a P8
- v etapě I proběhne vybudování mostního provizoria
- v etapě III proběhne odstranění mostního provizoria



**LEGENDA:**

	- pracovní místo		- mobilní oplocení
	P2		- navržené přechodné svítlé dopravní značení
	P2		- stávající svítlé dopravní značení
	P2		- zneplatněné stávající svítlé dopravní značení

Souhlasíme s přechodnou úpravou provozu, uzavírkou a zvláštním užíváním pozemní komunikace.  
 V souladu s ustanovením § 36 odst. 3 zák. č. 500/2004 Sb. Správního řádu se vzdáváme práva vyjádřit se k podkladům rozhodnutí.

Dopravní značení, které bude v rozporu s přechodným dopravním značením, bude dočasně zneplatněno.

Situace byla upravena dle stanoviska PCR, DI Vsetín ze dne 10. 6. 2024, č. j. KRP2-61743-2/EJ-2024-151506.

ZDROJ MAPOVÝCH PODKLADŮ		Mapy.cz; © Seznam.cz, a.s.	<b>MAPY.CZ</b>
VYPRACOVAL	ŠMÍDOVÁ		 NVB LINE s.r.o. Cukrovar 716 768 21 Kvasice www.nvbline.cz smidova@nvbline.cz tel: 770 763 047
UPRAVIL			
KONTROLOVAL	JANATA		
INVESTOR	RSZK p.o.		
ZHOTOVITEL	KKS, spol. s r.o.		
NÁZEV STAVBY		SILNICE III/01877 ZUBŘÍ, MOST EV. Č. 01877-4	
DOPRAVNĚ INŽENÝRSKÁ OPATŘENÍ		FORMÁT	790 x 297
ETAPA I + ETAPA III		DATUM	11. 6. 2024
		Č. ZAKÁZKY	ZK-24-0637