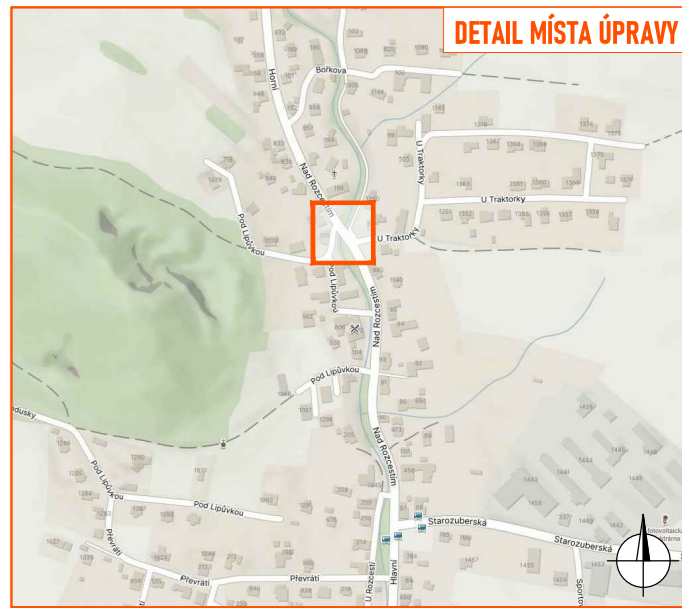
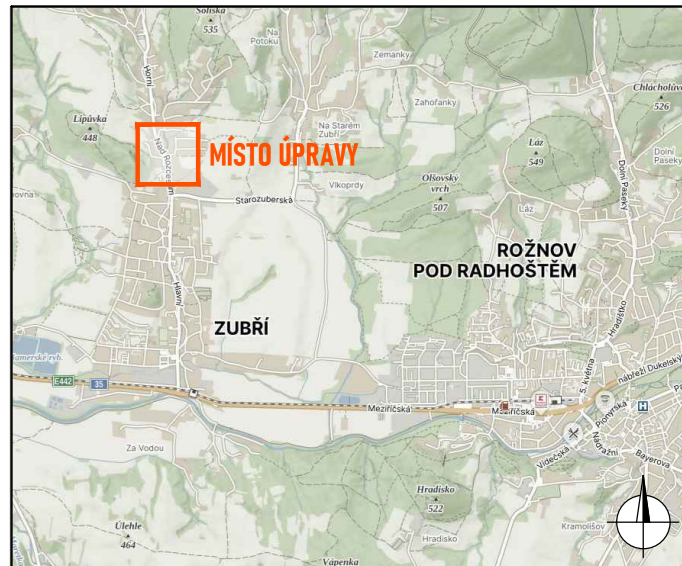
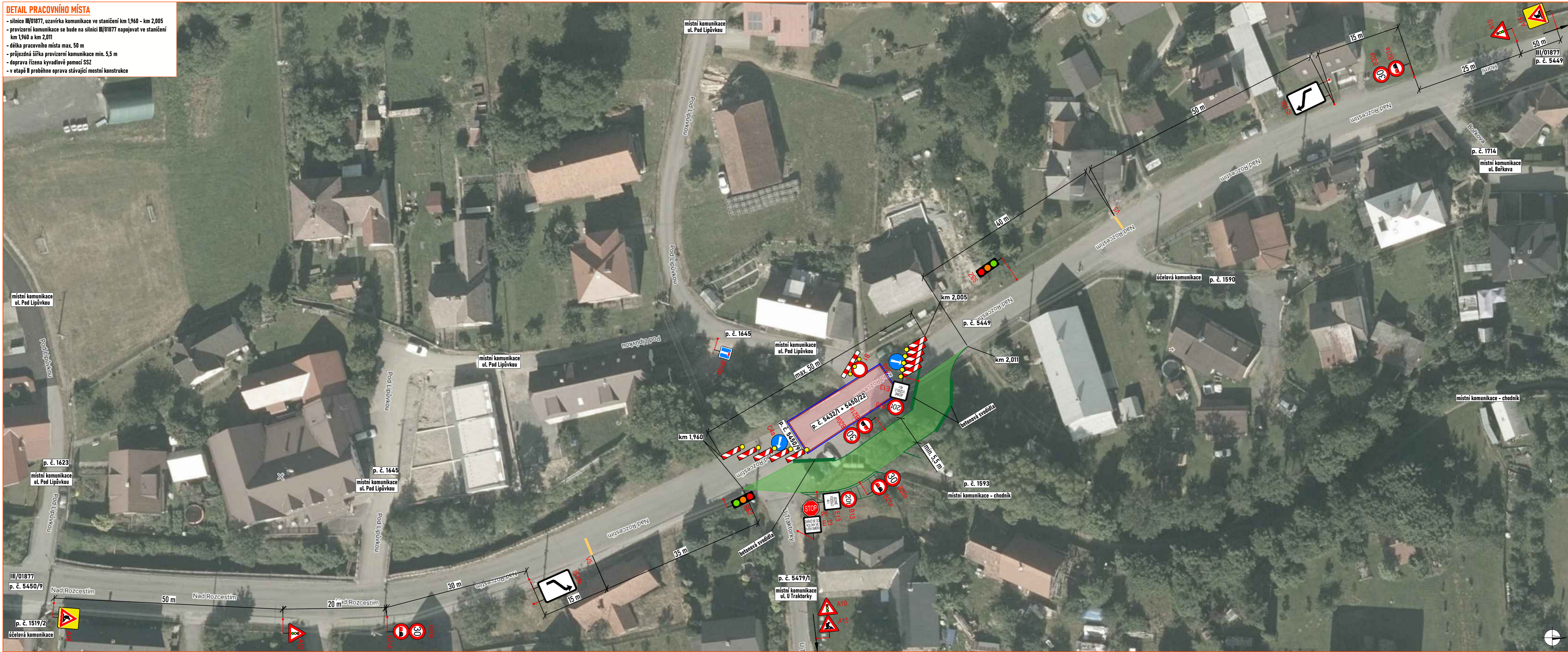


DETAIL PRACOVNÍHO MÍSTA

- silnice III/01877, uzavírka komunikace ve staničení km 1,960 - km 2,005
- provizorní komunikace se bude na silnici III/01877 napojovat ve staničení km 1,960 a km 2,011
- délka pracovního místa max. 50 m
- průjezdná šířka provizorní komunikace min. 5,5 m
- doprava řízena kyvadlově pomocí SSZ
- v etapě II proběhne oprava stávající mostní konstrukce



LEGENDA:

- pracovní místo
- mobilní oplotení
- navržené přechodné svíslé dopravní značení
- stávající svíslé dopravní značení
- zneplatněné stávající svíslé dopravní značení
- mostní provizorium

Souhlasíme s přechodnou úpravou provozu, uzavírkou a zvláštním užíváním pozemní komunikace. V souladu s ustanovením § 36 odst. 3 zák. č. 500/2004 Sb. Správního řádu se vzdáváme práva vyjádřit se k podkladům rozhodnutí.

Dopravní značení, které bude v rozporu s přechodným dopravním značením, bude dočasně zneplatněno.

Situace byla upravena dle stanoviska PCR, DI Vsetín ze dne 10. 6. 2024, č. j. KRPZ-61743-2/EJ-2024-151506.

ZDROJ MAPOVÝCH PODKLADŮ	Mapy.cz; © Seznam.cz, a.s.	MAPY.CZ	
VYPRACOVAL	ŠMÍDOVÁ	 NVB LINE s.r.o. Cukrovar 716 768 21 Kvasice www.nvbline.cz smidova@nvbline.cz tel: 770 763 047	
UPRAVIL			
KONTROLOVAL	JANATA		
INVESTOR	RSZK p.o.		
ZHOTOVITEL	KKS, spol. s r.o.		
NAZEV STAVBY	SILNICE III/01877 ZUBŘÍ, MOST EV. Č. 01877-4		
DOPRAVNĚ INŽENÝRSKÁ OPATŘENÍ	ETAPA II	FORMÁT	790 x 297
		DATUM	11. 6. 2024
		Č. ZAKÁZKY	ZK-24-0637