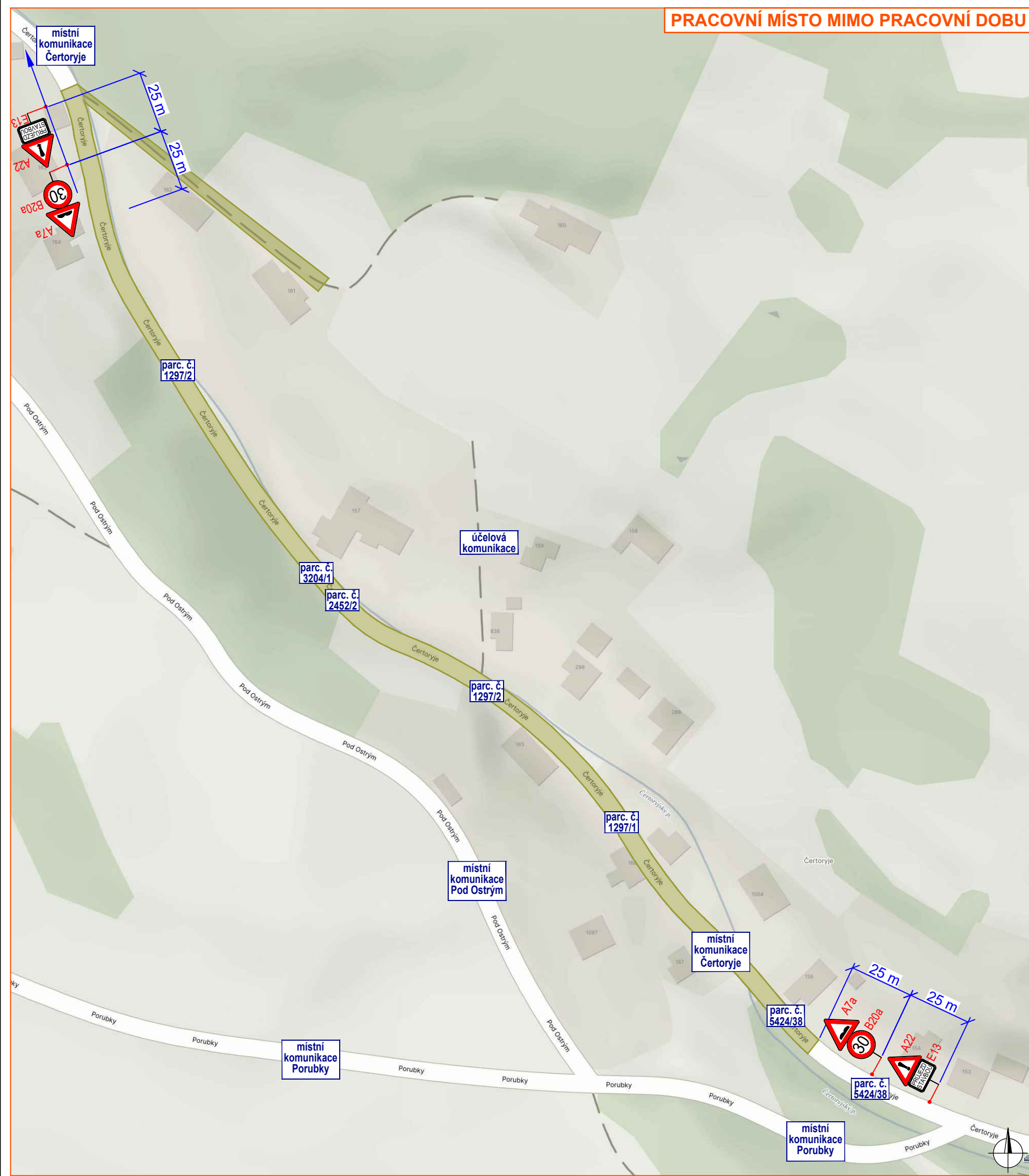
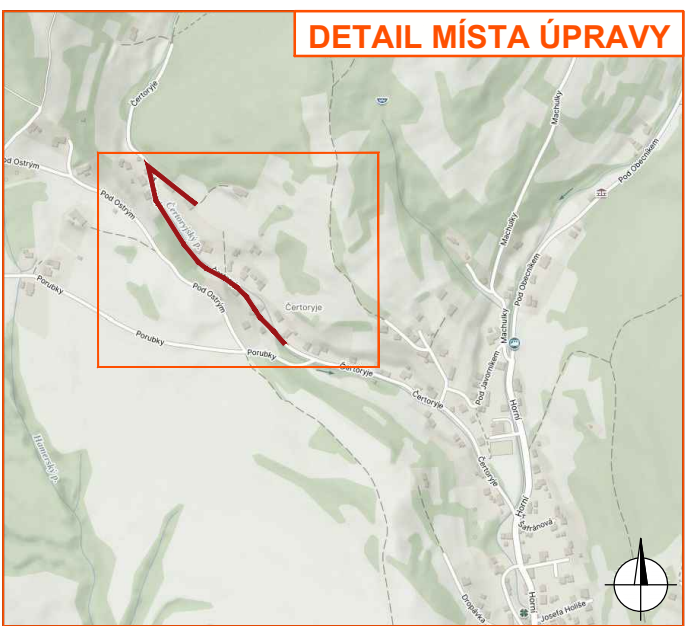
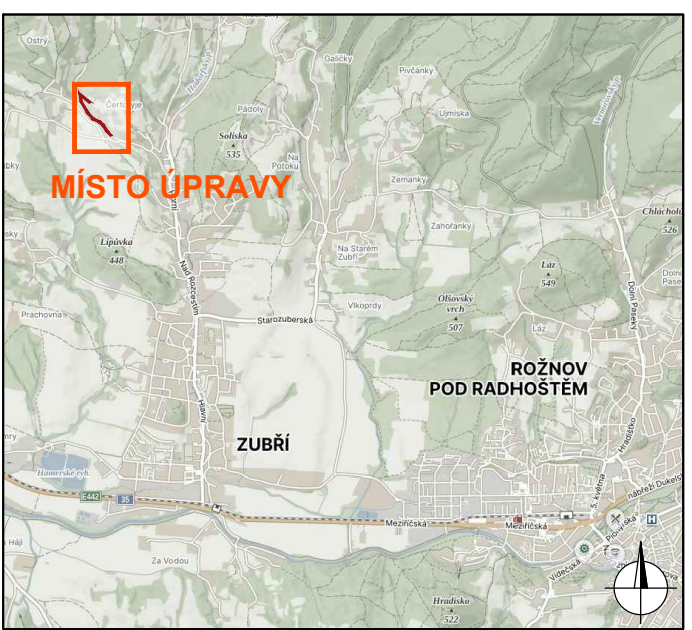


**PRACOVNÍ MÍSTO MIMO PRACOVNÍ DOBU**



**PRACOVNÍ MÍSTO BĚHEM PRACOVNÍ DOBY**



- Legenda:**
- pracovní místo
  - pracovní místo mimo pracovní dobu
  - P2 - navržené přechodné svislé dopravní značení
  - P2 - stávající svislé dopravní značení
  - P2 - zrušené stávající svislé dopravní značení

Souhlasíme s přechodnou úpravou provozu, uzavírkou a zvláštním užíváním pozemní komunikace. V souladu s ustanovením § 36 odst. 3 zák. č. 500/2004 Sb. Správního řádu se vzdáváme práva vyjádřit se k podkladům rozhodnutí.

Dopravní značení, které bude v rozporu s přechodným dopravním značením, bude dočasně zakryto.

VYPRACOVAL	ŠMÍDOVÁ		<b>NVB LINE</b>	
KONTROLOVAL	JANÁTA			
INVESTOR	Město Zubří		NVB LINE s.r.o. Cukrovar 716 768 21 Kvasice www.nvblne.cz smidova@nvblne.cz tel.: 770 163 047	
ZHOTOVITEL	COMMODOU, spol. s r.o.			
STAVBA	PRODLOUŽENÍ VODOVODU ZUBŘÍ - UL. ČERTORYJE A POD JAVORNÍKEM			
VÝKRES	DOPRAVNÍ INŽENÝRSKÁ OPATŘENÍ - MK ČERTORYJE		DATUM	4. 3. 2024
610 x 297			NAŠE ZN.	ZK-24-0133
PŘECHODNÁ ÚPRAVA PROVOZU				