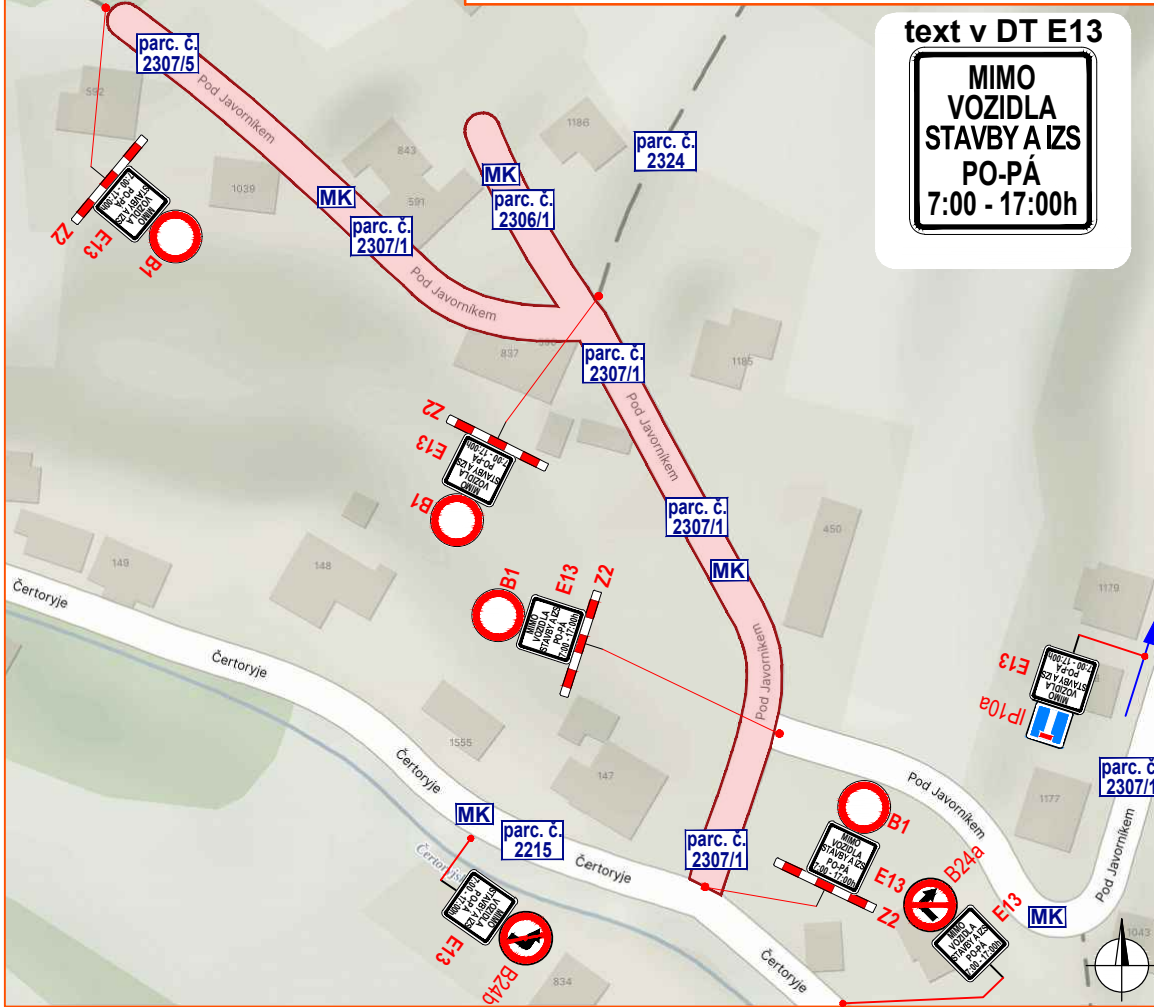
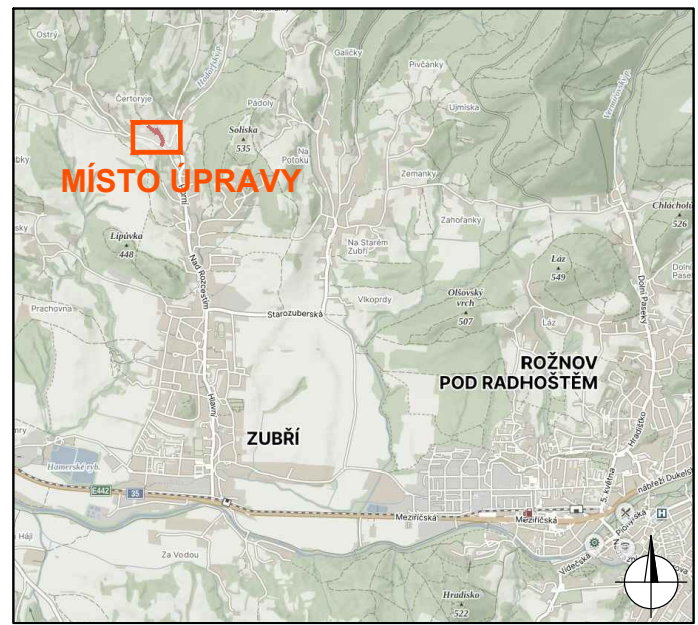


## PRACOVNÍ MÍSTO BĚHEM PRACOVNÍ DOBY



text v DT E13

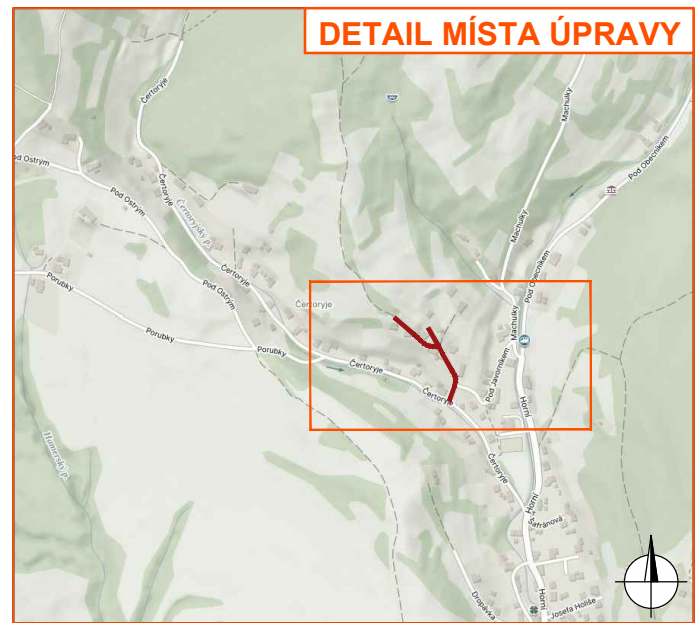
**MIMO  
VOZIDLA  
STAVBY A IZS  
PO-PA  
7:00 - 17:00h**



**MÍSTO ÚPRAVY**

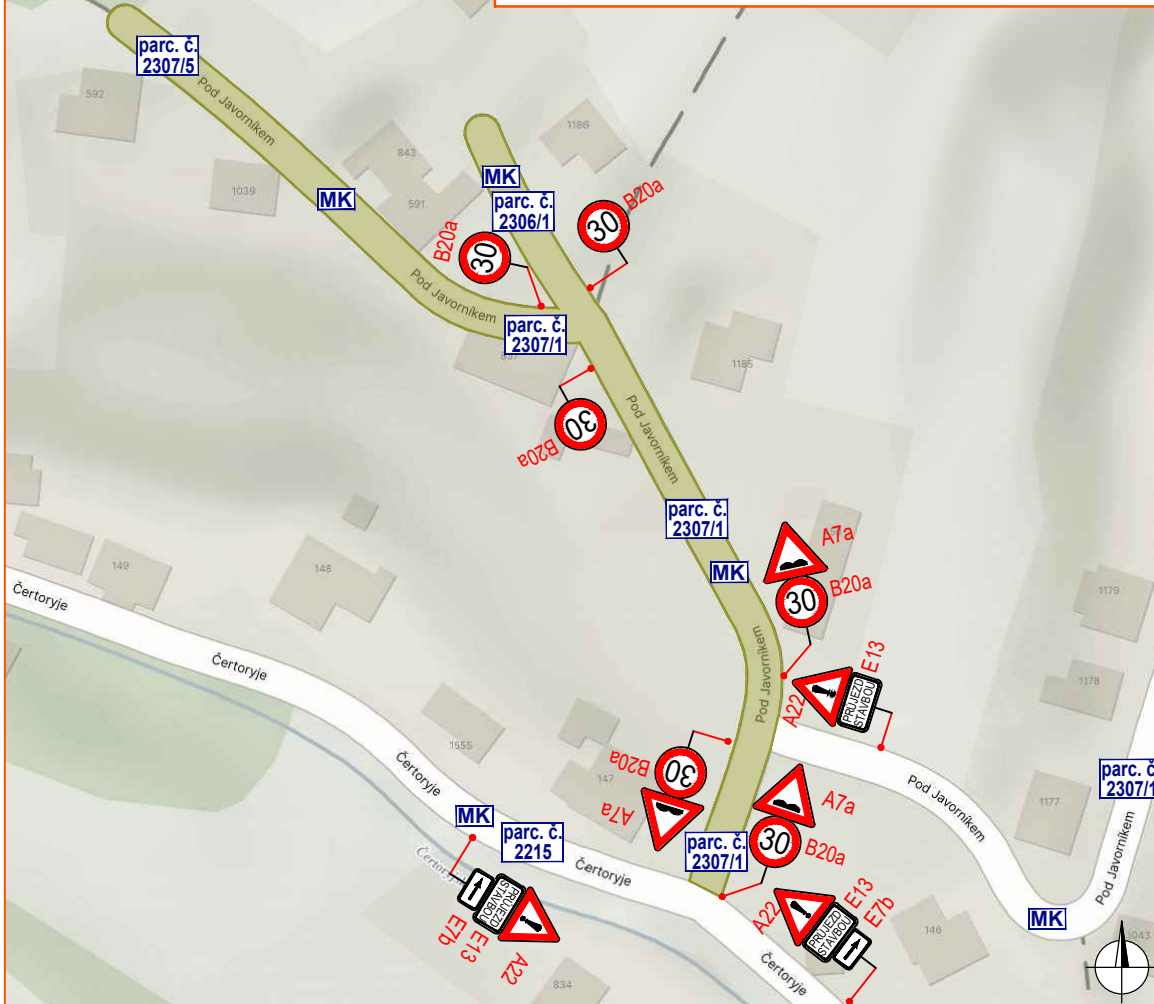
**ROŽNOV  
POD RADHOŠTĚM**

**ZUBŘÍ**



**DETAIL MÍSTA ÚPRAVY**

## PRACOVNÍ MÍSTO MIMO PRACOVNÍ DOBY



### Legenda:

- pracovní místo
- pracovní místo mimo pracovní dobu
- P2 - navržené přechodné svislé dopravní značení
- P2 - stávající svislé dopravní značení
- P2 - zrušené stávající svislé dopravní značení

Souhlasíme s přechodnou úpravou provozu, uzavírkou a zvláštním užíváním pozemní komunikace.  
V souladu s ustanovením § 36 odst. 3 zák. č. 500/2004 Sb. Správního řádu se vzdáváme práva vyjádřit se k podkladům rozhodnutí.

Dopravní značení, které bude v rozporu s přechodným dopravním značením, bude dočasně zakryto.

VYPRACOVAL	ŠMÍDOVÁ		<b>NVB LINE</b>	
KONTRLOVAL	JANATA			
INVESTOR	Město Zubří			
ZHOTOVITEL	COMMODOUM, spol. s r.o.			
STAVBA	PRODLOUŽENÍ VODOVODU ZUBŘÍ - UL. ČERTORYJE A POD JAVORNÍKEM			
VÝKRES	DOPRAVNĚ INŽENÝRSKÁ OPATŘENÍ		NVB LINE s.r.o. Cukrovar 716 768 21 Kvasice www.nvblne.cz smidova@nvblne.cz tel.: 770 163 047	
	- MK POD JAVORNÍKEM			
PŘECHODNÁ ÚPRAVA PROVOZU			DATUM	4. 3. 2024
			NAŠE ZN.	ZK-24-0133