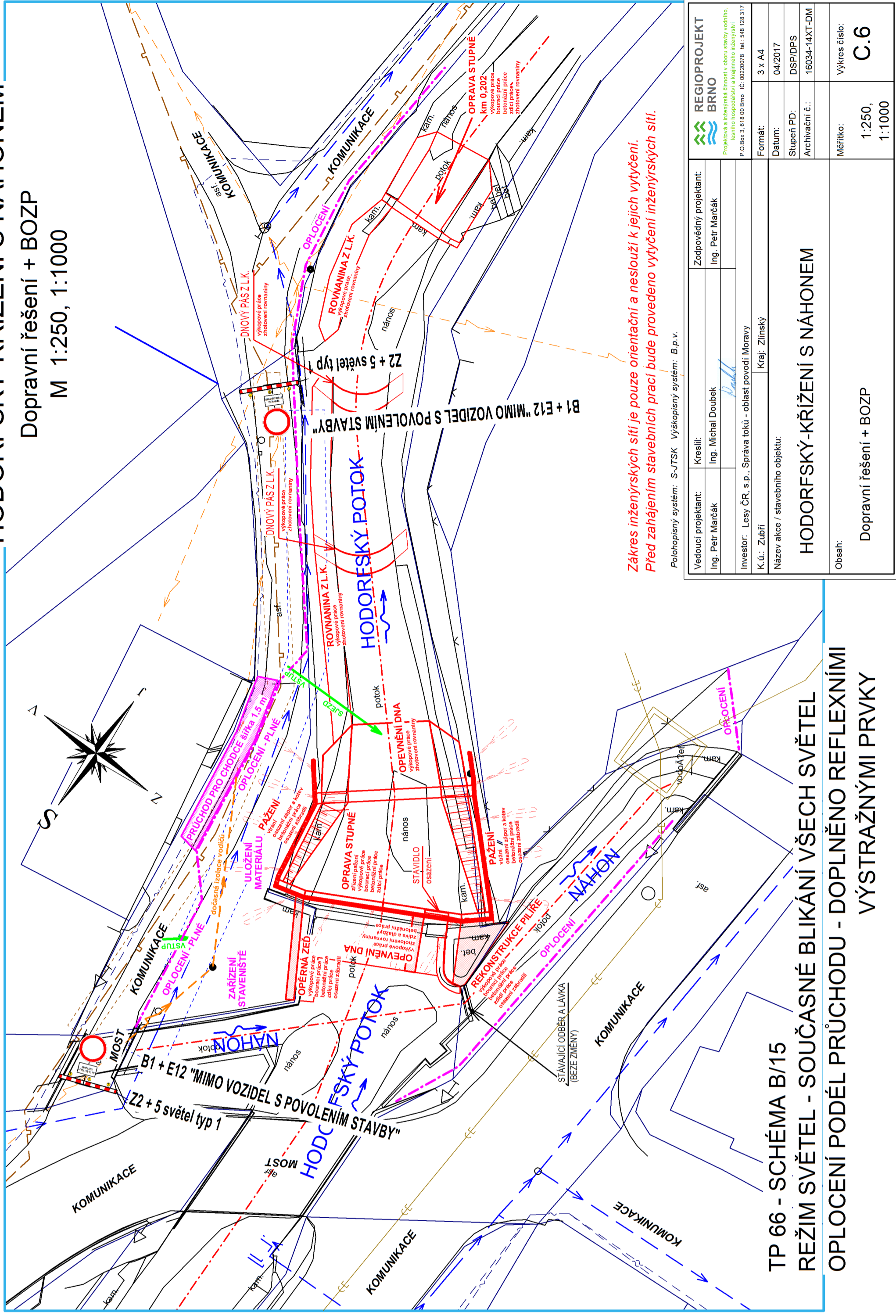


# HODORFSKÝ-KŘÍŽENÍ S NÁHONEM

Dopravní řešení + BOZP  
M 1:250, 1:1000



<b>REGIOPROJEKT</b> <b>BRNO</b> <small>Projektová a inženýrská činnost v oboru stavebního, lesního hospodářství a krajinného inženýrství</small> <small>P.O. Box 3, 618 00 Brno, IČ: 00222078, tel.: 548 128 317</small>		<b>Zodpovědný projektant:</b> Ing. Petr Marčák
<b>Vedoucí projektant:</b> Ing. Petr Marčák	<b>Kreslil:</b> Ing. Michal Doubek	Ing. Petr Marčák
<b>Investor:</b> Lesy ČR, s.p., Správa toků - oblast povodí Moravy	<b>K.ú.:</b> Zubří	Kraj: Zlímský
<b>Název akce / stavebního objektu:</b>	<b>Formát:</b> 3 x A4	<b>Datum:</b> 04/2017
<b>HODORFSKÝ-KŘÍŽENÍ S NÁHONEM</b>	<b>Stupeň PD:</b> DSP/DPS	<b>Archivační č.:</b> 16034-14XT-DM
<b>Obsah:</b>	<b>Měřítko:</b>	<b>Výkres číslo:</b>
Dopravní řešení + BOZP	1:250, 1:1000	<b>C.6</b>

TP 66 - SCHÉMA B/15  
 REŽIM SVĚTEL - SOUČASNĚ BLIKÁNÍ VŠECH SVĚTEL  
 OPLOČENÍ PODÉL PRŮCHODU - DOPLNĚNO REFLEXNÍMI  
 VÝSTRAŽNÍMI PRVKY

