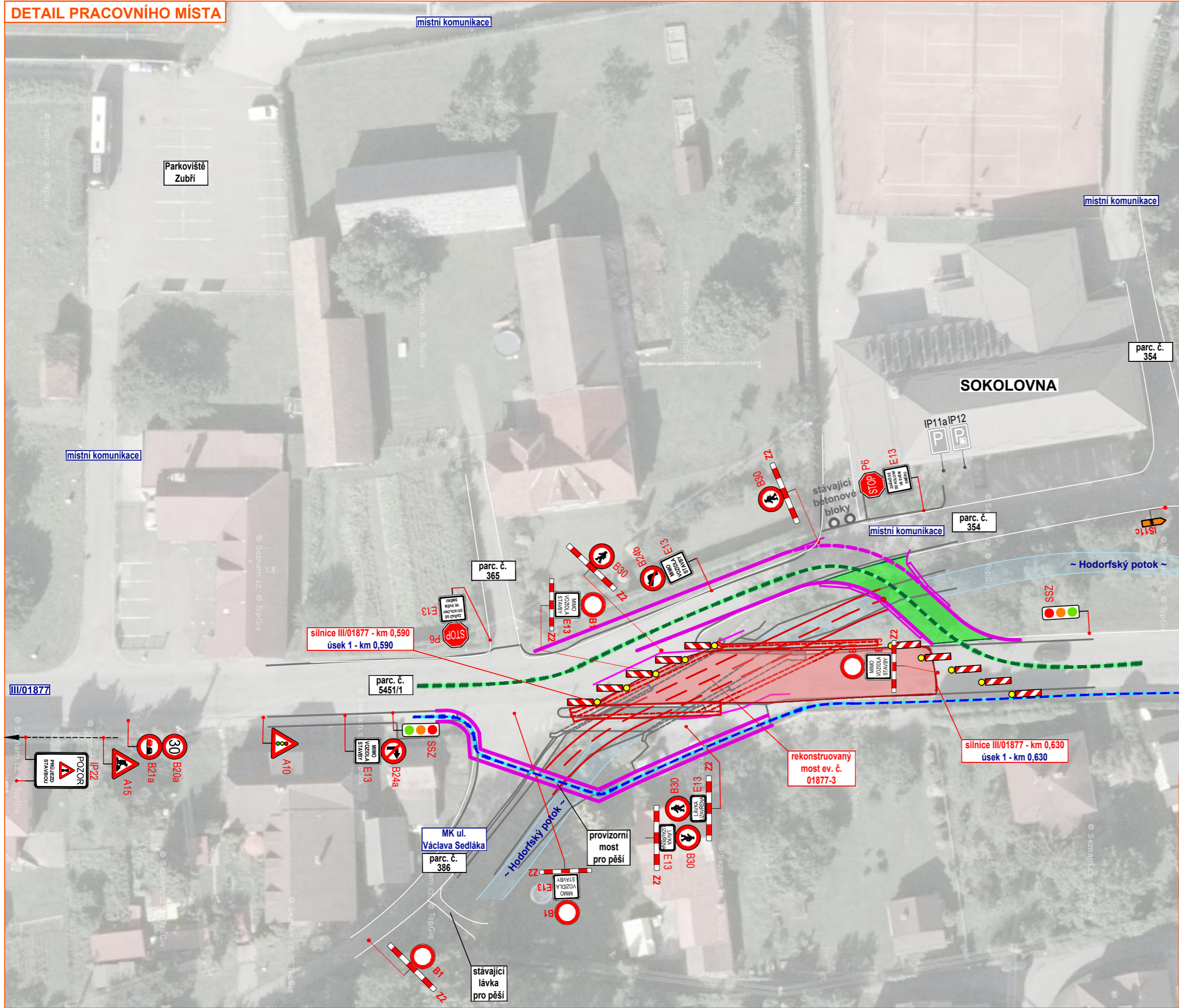
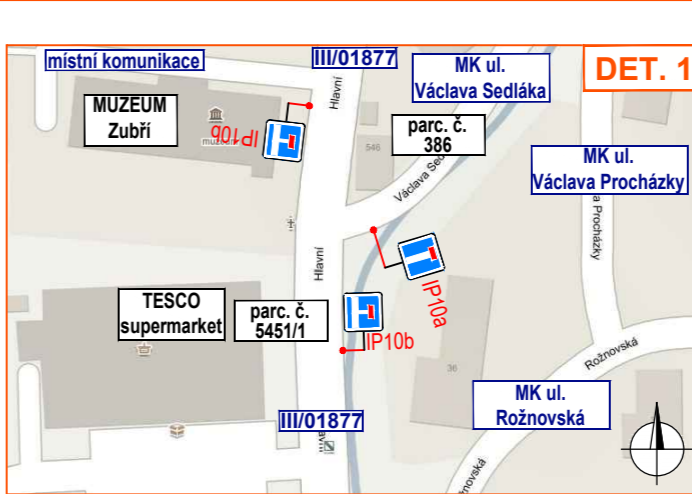
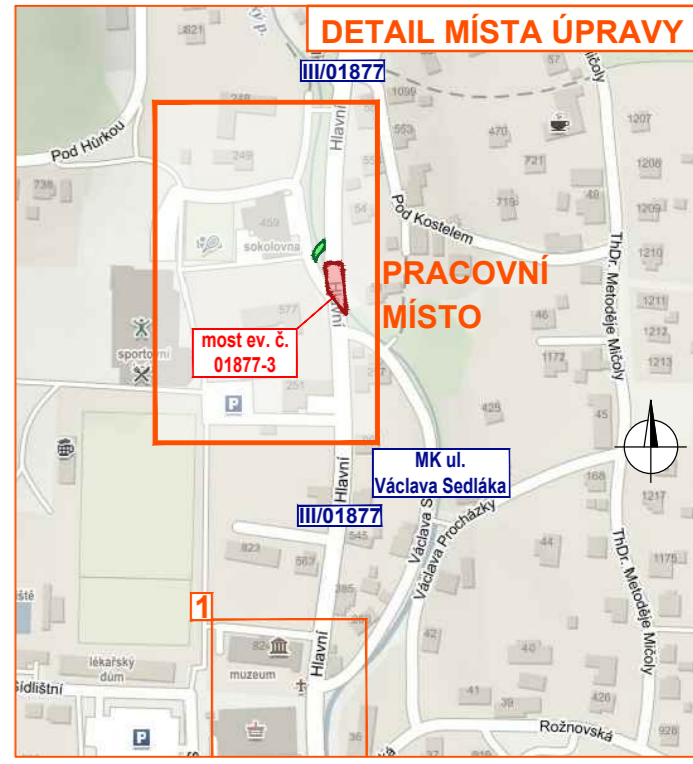
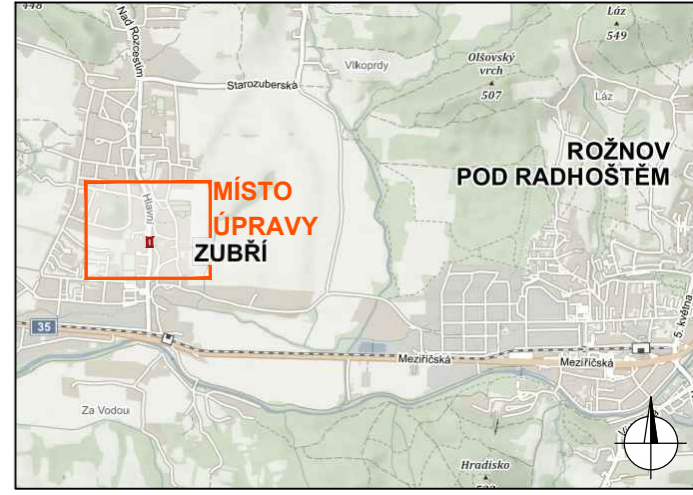


DETAIL PRACOVNÍHO MÍSTA



Legenda:

- pracovní místo
- manipulační prostor / technika na komunikaci
- provizorní komunikace přes potok (roura a zásyp)
- objíždná trasa
- obchozí trasa
- obrys objíždné trasy a stezky pro pěší
- P2 - navrhované přechodné svíslé dopravní značení
- P2 - stávající svíslé dopravní značení
- P2 - zrušené stávající svíslé dopravní značení



Souhlasíme s přechodnou úpravou provozu, uzavírkou pozemní komunikace a objíždnou trasou. V souladu s ustanovením § 36 odst. 3 zák. č. 500/2004 Sb. Správního řádu se vzdáváme práva vyjádřit se k podkladům rozhodnutí.

Dopravní značení, které bude v rozporu s přechodným dopravním značením, bude dočasně zakryto.

VYPRACOVAL	KAŠPAR	<i>Kašpar</i>	NVB LINE
KONTROLOVAL	JANATA	<i>Janata</i>	
INVESTOR	RSZK, p.o.		NVB LINE s.r.o. Cukrovar 716 768 21 Kvasice www.nvblne.cz kaspar@nvblne.cz tel.: 770 187 111
ZHOTOVITEL	REPONT s.r.o.		
STAVBA	SILNICE III/01877: ZUBŘÍ, MOST EV. Č. 01877-3		DOPRAVNĚ INŽENÝRSKÁ OPATŘENÍ - PROVOZ PO PROVIZORNÍ KOMUNIKACI ZAVŘENÁ MK UL. VÁCLAVA SEDLÁKA
VÝKRES	538x297		
PRECHODNÁ ÚPRAVA PROVOZU		DATUM	24. 2. 2023
		NAŠE ZN.	ZK-23-0116