

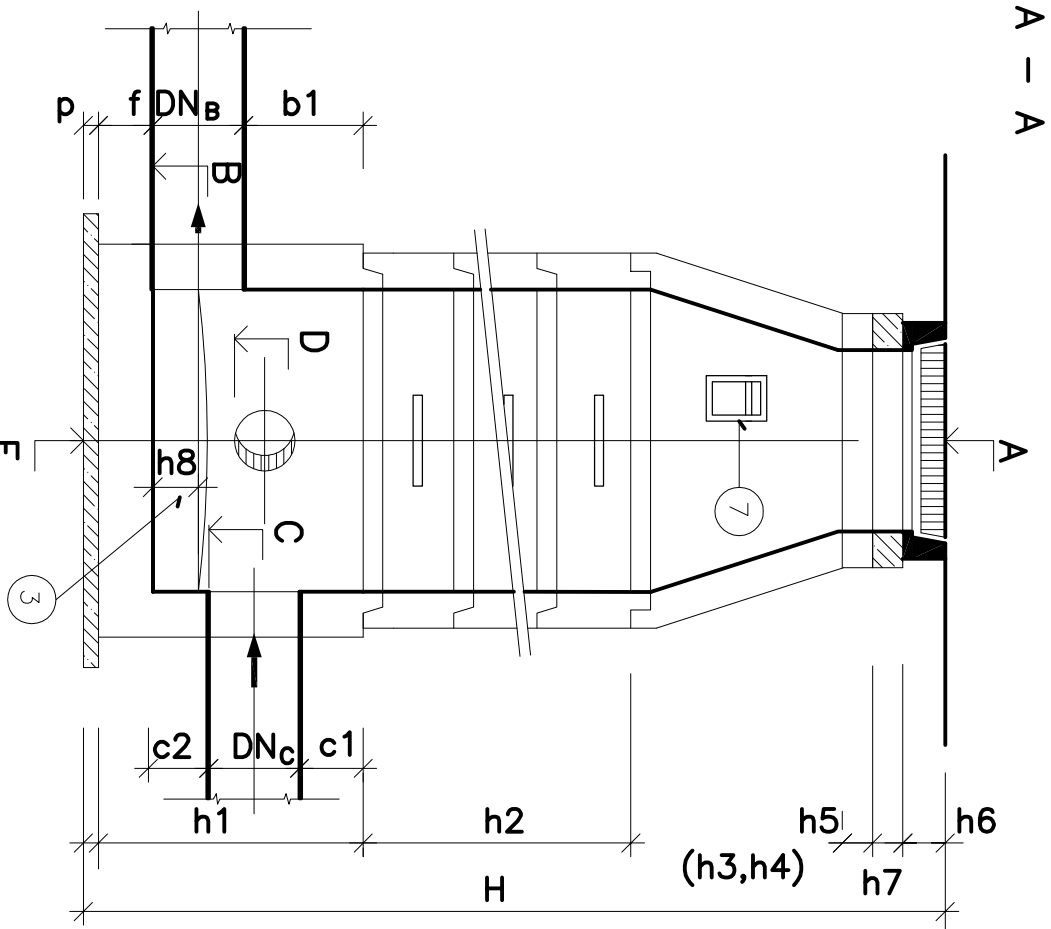
TECHNICKÉ PARAMETRY

DIN 4034, část 1, tl.stěny 120 mm, VÝROBCE BETA OLMOUC

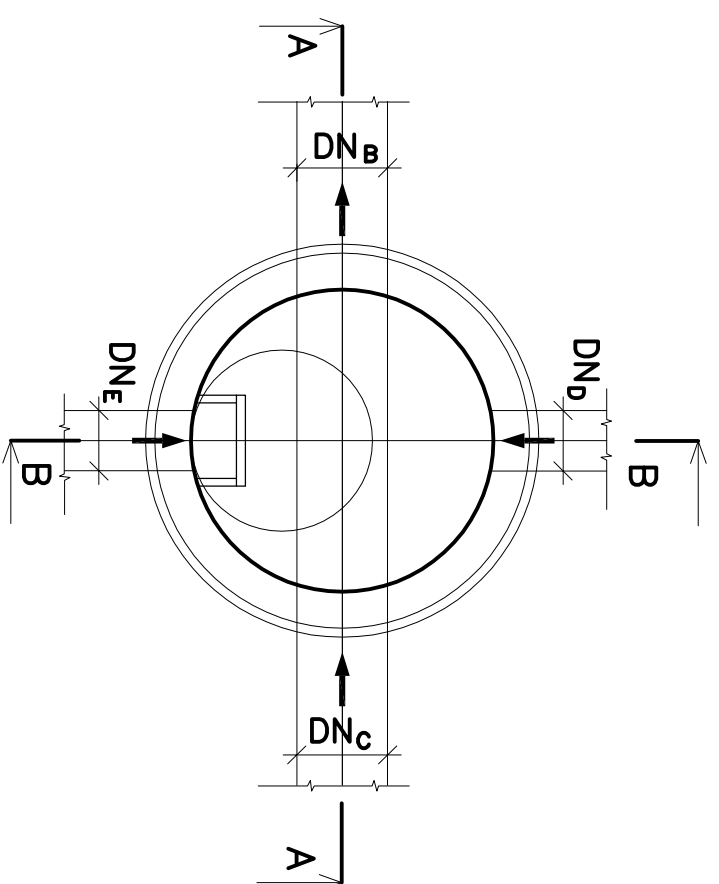
poz.	dílec	značka	vnitřní průměr	stavební výška	tloušťka stěny	stavební délka	hmotnost
1	šachtové dno	TBZ-Q 1000x920/120 PS	1000	920	160	1300/1300	2250
		TBZ-Q 1000x1120/120 PS	1000	1120	160	1300/1300	2450
2	skruž	TBS-Q 1000/250/120 PS	1000	250	120	-	254
3	skruž	TBS-Q 1000/500/120 PS	1000	500	120	-	506
4	skruž	TBS-Q 1000/1000/120 PS	1000	1000	120	-	1013
5	přechodová skruž	TBR-Q1000/625/600/120/PSK	625/1000	600	120	-	518
6	přechodová deska	TZK-Q 1000/625/200	625/1000	200	-	-	483
7	vyrovňovací prstenec	TBW-Q 625/40/120	625	40	120	-	26
		TBW-Q 625/60/120	625	60	120	-	39
		TBW-Q 625/80/120	625	80	120	-	51
		TBW-Q 625/100/120	625	100	120	-	64
8	uzávěr rám + poklop	BU-B-1 D400 rám Begu-R-1	625	160	-	-	81+81
		GU-S-1 D400 rám Begu-R-1	625	160	-	-	80+81+1,5
		BU-B-1B125 r.Begu-DIN 4271-R1	605	125	-	-	41+56
		GU-B-1A 30 rám Begu-Park	605	75	-	-	21+50

PS – stupadla ocelová s polyetylenovým povlakem DIN 19555  
PSK – ocelově stupadlo s povlakem a stupadlo kapsové

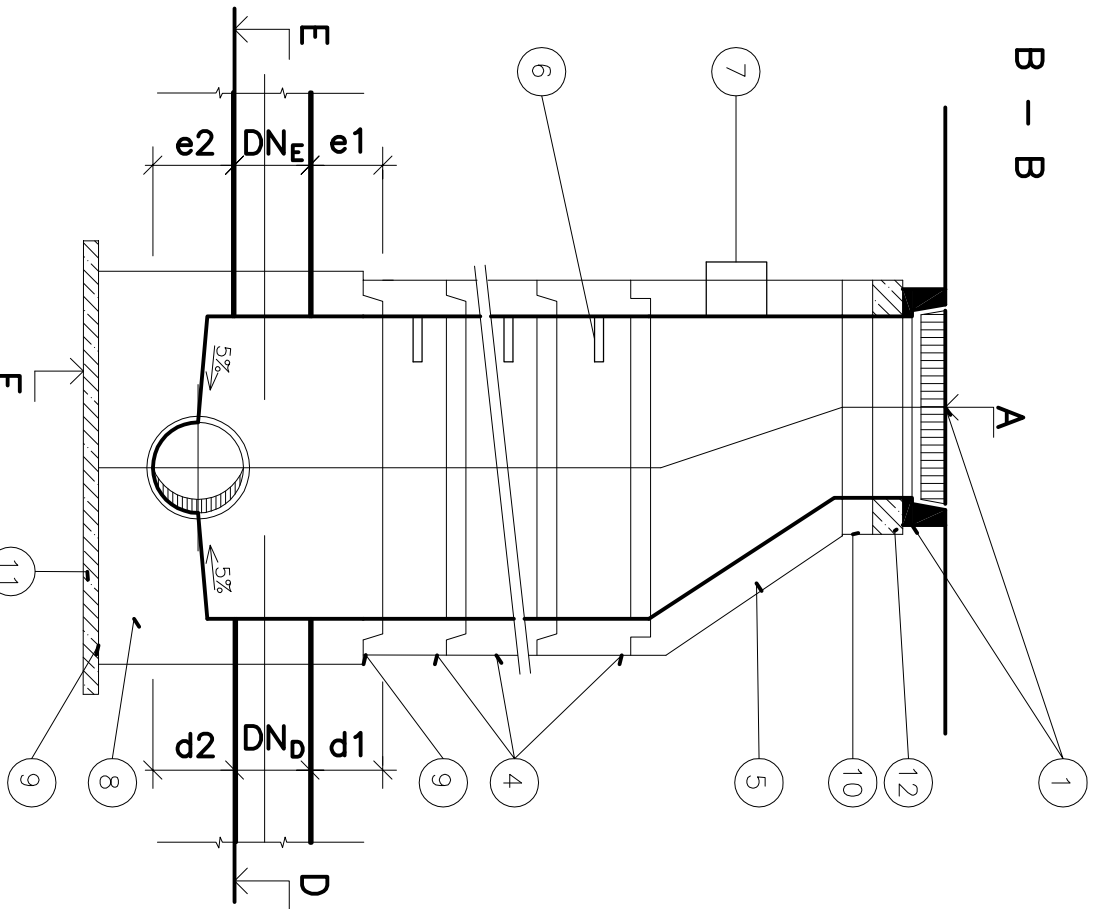
VSTUPNÍ ŠACHTA KRUHOVÁ



PŮDORYS SKRUŽOVÉ ČÁSTI



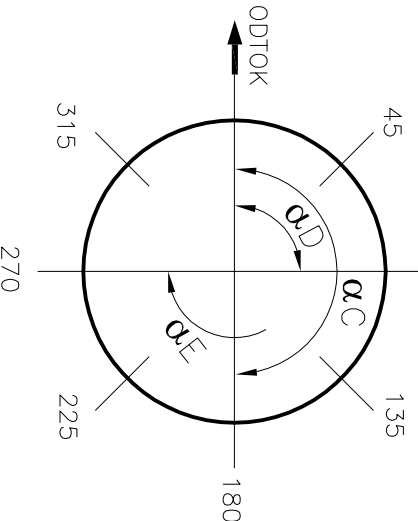
B – B



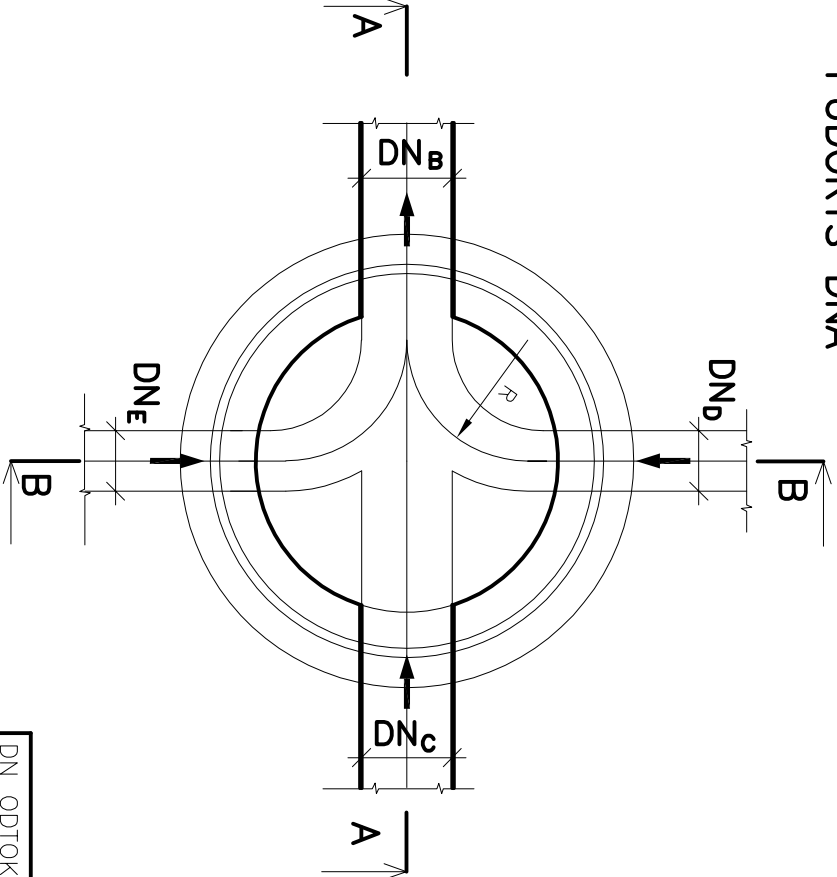
UPOZORNĚNÍ:

– výkaz šachet a materiálů je přiložen k technické zprávě  
– max. hloubka šachty 6,00 m

ORIENTACE PŘÍTOKŮ



PŮDORYS DNA



DN ODTOKU	R
mm	mm
200	500
250	475
300	450
400	450
500	400
600	400

LEGENDA

OZN.	POPIS	POZNÁMKA
1	POKLOP ČSN EN 124	
2	MALTA MG 10 – ČSN 72 2430	
3	KRYJETA	
4	BETONOVÁ SKRUŽ ROVNÁ	
5	BETONOVÁ SKRUŽ PŘECHODOVÁ	
6	STUPADLO DO ŠACHET	
7	KAPSOVÉ STUPADLO DO ŠACHET	
8	ŠACHTNÍ DNO	
9	STYKOVÁ MALTA	
10	ŽELEZOBETONOVÝ VYROVNÁVACÍ PRSTENEC	
11	PODKLAŠNÍ BETON B12,5	
12	PODBETONOVÁNÍ POKLOPU B25	

Číslo revize		Datum revize		Provedl	
--------------	--	--------------	--	---------	--

Kreslil	INC. SVĚRCHA				
Zpracoval	INC. SVĚRCHA				
Kontroloval	INC. SVĚRCHA				
Schválil	INC. SVĚRCHA				
Investor	MČSTO ZUBŘÍ				
Město stávký	Zubří				
Stavba	INŽENÝRSKÉ SÍTĚ U TRAKTORKY V ZUBŘÍ – II. ETAPA				
Objekt	SO 02.2 VENKOVNÍ KANALIZACE DEŠŤOVÁ				

Elektronický Rozhov	Elektronický Rozhov a.s.	
Březny Město 170, 180, 190, 200, 210, 220, 230, 240, 250, 260, 270, 280, 290, 300, 310, 320, 330, 340, 350, 360, 370, 380, 390, 400, 410, 420, 430, 440, 450, 460, 470, 480, 490, 500, 510, 520, 530, 540, 550, 560, 570, 580, 590, 600, 610, 620, 630, 640, 650, 660, 670, 680, 690, 700, 710, 720, 730, 740, 750, 760, 770, 780, 790, 800, 810, 820, 830, 840, 850, 860, 870, 880, 890, 900, 910, 920, 930, 940, 950, 960, 970, 980, 990, 1000		
Formát	444	
Datum	07/2009	
Druh dok.	PSD	
Číslo dok.	K0250014	
Stavba	ZUBŘÍ	
Arch. číslo	21B4-8164	

Město	VSTUPNÍ REVIZNÍ ŠACHTA	Měřítko	1:25	Podrobné číslo	04
-------	------------------------	---------	------	----------------	----