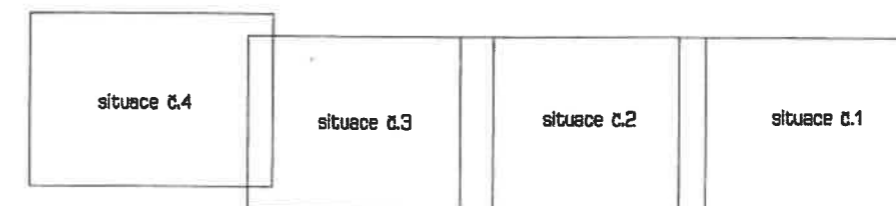


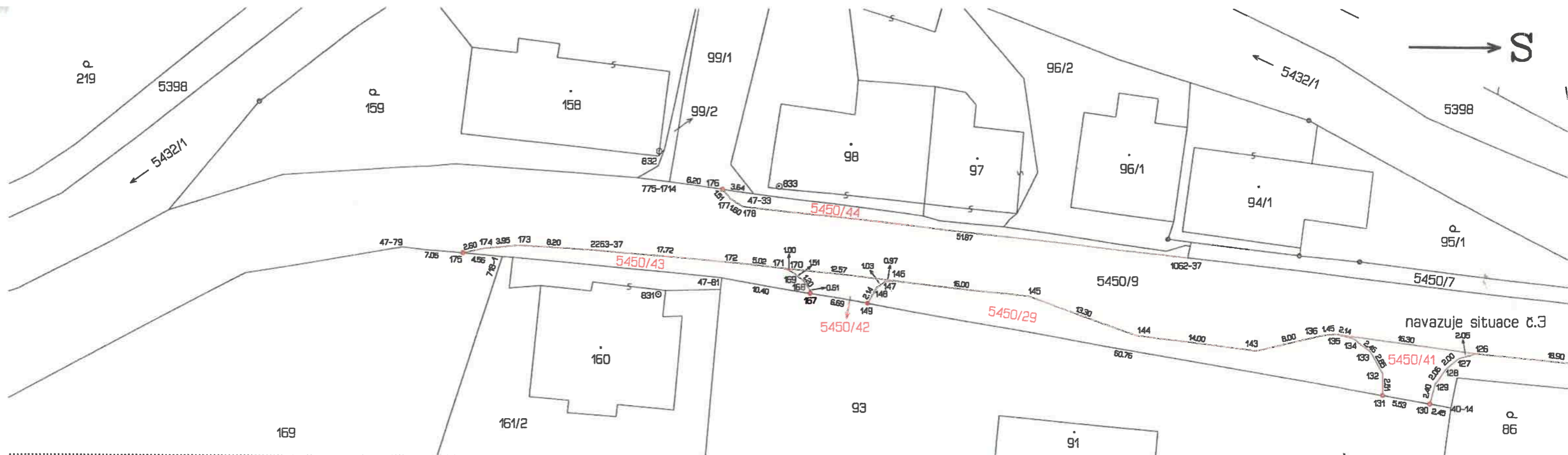
VÝKAZ DOSAVIDNÍHO A NOVOHO STAVU ÚDAJŮ KATASTRU NEMOVITOSTÍ														
Dosavidní stav				Nový stav										
Označení pozemku parc. čísel	Výměra parcely		Druh pozemku Způsob využití	Označení pozemku parc. čísel	Výměra parcely		Druh pozemku Způsob využití	Typ stavby Způsob využití	Způsob určení výměr	Porovnání se stavem evidence právních vztahů				Označení dílu
	ha	m ²			ha	m ²				Díl přechází z pozemku označeného v katastru nemovitostí	Dílejší poz. evidenci	Číslo listu vlistovníctví	Výměra dílu	
											ha	m ²		
42/1	*2)	88	32	zast. pl.	42/1	72	87	zast. pl.	čp.70 obč.vyb	2	42/1	10001	72	87
					42/3	13	78	ostat. pl. ost.komunikace		2	42/1	10001	13	78
					42/4	74	74	ostat. pl. zeleň		2	42/1	10001		74
					42/5	90	90	ostat. pl. zeleň		2	42/1	10001		90
46/1	1	73	50	ostat. pl. sport.a rekre.pl.	46/1	1	73	ostat. pl. sport.a rekre.pl.		2		10001		
1461		10	59	ostat. pl. zeleň	1461/4	10	43	ostat. pl. zeleň		2	1461	10001	10	43
					1461/5	15	15	ostat. pl. ost.komunikace		2	1461	10001		15
					1461/6	1	1	ostat. pl. silnice		2	1461	10001		1
5432/1	2	97	28	vodní pl. tok přirozený	5432/1	2	97	vodní pl. tok přirozený		0	5432/1	1853	2	97
					5432/36		2	ostat. pl. ost.komunikace		2	5432/1	1853		2
					5432/37		3	ostat. pl. ost.komunikace		2	5432/1	1853		3
					5432/38		22	ostat. pl. ost.komunikace		2	5432/1	1853		22
5450/6	2	79		ostat. pl. ost.komunikace	5450/6	1	06	ostat. pl. zeleň		2	5450/6	10001	1	06
					5450/30 *1)	1	45	ostat. pl. zeleň		2	5450/6	10001		90
														56
												*1)	1	46
5450/7	*3)	2	46	ostat. pl. ost.komunikace	5450/7	2	72	ostat. pl. ost.komunikace		2	5450/6	10001		83
											5450/7	10001	1	89
													2	72
5450/9	*4)	1	49	ostat. pl. silnice	5450/9	1	20	ostat. pl. silnice		2	5450/9	1357	1	20
					5450/23	7	00	ostat. pl. ost.komunikace		2	5450/9	1357		7
					5450/24	1	50	ostat. pl. ost.komunikace		2	5450/9	1357		1
					5450/25	5	20	ostat. pl. ost.komunikace		2	5450/9	1357		5
					5450/26	3	38	ostat. pl. zeleň		2	5450/9	1357		3
					5450/27	2	21	ostat. pl. ost.komunikace		2	5450/9	1357		2
					5450/28	1	24	ostat. pl. ost.komunikace		2	5450/9	1357		1
					5450/29	2	01	ostat. pl. ost.komunikace		2	5450/9	1357		2
					5450/31		57	ostat. pl. zeleň		2	5450/9	1357		57
					5450/32	7		ostat. pl. ost.komunikace		2	5450/9	1357		7
					5450/33	5		ostat. pl. zeleň		2	5450/9	1357		5
					5450/34	5		ostat. pl. zeleň		2	5450/9	1357		5
					5450/35	10		ostat. pl. ost.komunikace		2	5450/9	1357		10
					5450/36	23		ostat. pl. zeleň		2	5450/9	1357		23
					5450/37	1	45	ostat. pl. ost.komunikace		2	5450/9	1357	1	45
					5450/38	1	08	ostat. pl. ost.komunikace		2	5450/9	1357	1	08
					5450/39	43		ostat. pl. ost.komunikace		2	5450/9	1357		43
					5450/40	27		ostat. pl. ost.komunikace		2	5450/9	1357		27
					5450/41	51		ostat. pl. ost.komunikace		2	5450/9	1357		51
					5450/42	23		ostat. pl. ost.komunikace		2	5450/9	1357		23
					5450/43	67		ostat. pl. ost.komunikace		2	5450/9	1357		67
					5450/44	61		ostat. pl. ost.komunikace		2	5450/9	1357		61
5453	1	93	75	ostat. pl. silnice	5453/4	1	93	ostat. pl. silnice		2	5453	1357	1	93
					5453/5	9	9	ostat. pl. ost.komunikace		2	5453	1357		9
		9	17	74		9	17	71						

- *1) Rozdíl -1 m2 vznikly zaokrouhlením výměr (bod 14.7b přílohy katastrální vyhlášky) u dílu nové parcely č. 5450/30
- *2) Změna výměry -3 m2 podle §37odst.(1) katastrální vyhlášky u parcely č.42/1
- *3) Rozdíl -1 m2 vznikly zaokrouhlením výměr (bod 14.7b přílohy katastrální vyhlášky) u nové parcely č.5450/7
- *4) Rozdíl +2 m2 vznikly zaokrouhlením výměr (bod 14.7b přílohy katastrální vyhlášky) u nové parcely č.5450/9

PŘEHLED KLADU SITUACÍ



GEOMETRICKÝ PLÁN pro rozdělení pozemku, změnu hranic pozemků, průběh vlastnický zpravené hranice pozemků	Geometrický plán ověřil úředně oprávněný zeměměřický inženýr: Jméno, příjmení: XXX	Stejnopis ověřil úředně oprávněný zeměměřický inženýr: Jméno, příjmení: XXX
	Číslo položky seznamu úředně oprávněných zeměměřických inženýrů: 1918/2000	Číslo položky seznamu úředně oprávněných zeměměřických inženýrů: 1918/2000
	Dne: 25.10.2021	Dne: 1.11.2021
	Číslo: 962/2021	Číslo: 1303/2021
Náležitosti a přesnost odpovídá právním předpisům.		Tento stejnopis odpovídá geometrickému plánu v elektronické podobě uloženému v dokumentaci katastrálního úřadu.
Vyhotovitel: Ing. Vladislav Trefil Choryně 33, 756 42 IČO: 74418491 tel.: XXX	Katastrální úřad souhlasí s označováním parcel.	
Číslo plánu: 2878-56/2021	Ověření stejnopisu geometrického plánu v listinné podobě.	
Okres: Vsetín	KÚ pro Zlínský kraj Valašské Meziříčí Ing. Ivana Mikulenková PGP-1355/2021-836 2021.11.01 10:49:08 CET	
Obec: Zubří		
Kat. území: Zubří		
Mapový list: Vsetín 5-D/22, 5-O/24		
Dosavidním vlistovním pozemků byla poskytnuta možnost seznámit se v terénu s průběhem navrhovaných nových hranic, které byly označeny předepsaným způsobem viz. seznam souřadnic		



Číslo bodu	Seznam souřadnic (S-JTSK)			Souřadnice určené měřením			Poznámka
	Souřadnice pro zápis do KN		Kód kv.	Y	X		
31-54	487803.27	1140285.54	4				dočasná stabilizace
32-137	487810.56	1140229.79	4				dočasná stabilizace
32-248	487814.99	1140264.15	4				dočasná stabilizace
32-249	487817.39	1140271.73	4				dočasná stabilizace
34-88	487817.72	1140328.41	4				ocelový hřeb
34-153	487825.80	1140393.19	4				dočasná stabilizace
34-154	487831.22	1140413.97	4				dočasná stabilizace
34-155	487832.84	1140419.61	4				dočasná stabilizace
34-163	487835.99	1140458.41	4				dočasná stabilizace
39-13	487836.80	1140539.84	4				dočasná stabilizace
39-14	487830.38	1140577.48	4	487830.66	1140577.58		roh plotu
39-41	487843.47	1140594.15	4				dočasná stabilizace
39-60	487776.71	1140592.06	4				roh plotu
39-105	487850.61	1140664.09	4				dočasná stabilizace
40-1	487851.87	1140674.02	4				dočasná stabilizace
40-14	487852.73	1140715.91	4				dočasná stabilizace
47-33	487877.17	1140796.82	4				dočasná stabilizace
47-79	487870.84	1140837.48	4				dočasná stabilizace
47-81	487867.46	1140800.49	4				dočasná stabilizace
228-40	487871.06	1140582.64	4				dočasná stabilizace
228-41	487865.25	1140561.13	4				dočasná stabilizace
228-60	487871.64	1140587.68	4				roh mostu
228-143	487860.57	1140642.07	4				bet. obrubník
228-144	487861.94	1140626.48	4				dočasná stabilizace
228-153	487859.12	1140637.29	4				dočasná stabilizace
718-1	487869.75	1140825.90	3				dočasná stabilizace
775-1714	487878.46	1140806.60	8				dočasná stabilizace
1062-1	487859.86	1140594.46	3				dočasná stabilizace
1062-14	487855.52	1140601.81	3				bet. obrubník
1062-19	487858.11	1140626.70	3				dočasná stabilizace
1062-22	487860.77	1140639.03	3				dočasná stabilizace
1062-26	487860.36	1140664.89	3				bet. obrubník
1062-32	487865.92	1140689.47	3				roh mostu
1062-37	487869.91	1140746.53	3				bet. obrubník
1062-43	487865.21	1140690.95	3				bet. obrubník
1062-44	487865.43	1140688.01	3				roh mostu
1627-20	487839.25	1140493.27	3				roh mostu
1986-278	487800.58	1140269.58	3				dočasná stabilizace

Souřadnice bodů na dosavadní hranici pozemku určené měřením v terénu budou pro zápis do katastru nemovitostí upraveny podle dosavadního určené hranice lomovými body s kódem charakteristiky kvality souřadnic vyšším než 3. Důvodem je nerealizované zpřesnění této hranice, ke kterému je nutné doložit listinu prokazující shodu vlastníkům na jejím průběhu (§ 50 odst. 1 písm. a) katastrálního zákona).

Číslo bodu	Seznam souřadnic (S-JTSK)			Poznámka
	Souřadnice pro zápis do KN		Kód kv.	
1986-279	487776.04	1140266.15	3	dočasná stabilizace
2263-37	487870.68	1140815.84	3	bet. obrubník
1	487816.09	1140267.64	4	ocelový hřeb
2	487815.53	1140263.40	3	zídka
3	487814.90	1140263.48	4	ocelový hřeb
4	487813.30	1140263.68	3	bet. obrubník
5	487815.55	1140280.61	3	bet. obrubník
6	487814.65	1140300.41	3	bet. obrubník
7	487815.23	1140306.97	3	bet. obrubník
9	487801.35	1140274.14	4	ocelový hřeb
10	487800.42	1140272.97	3	bet. obrubník
11	487798.92	1140271.68	3	bet. obrubník
12	487797.21	1140270.66	3	bet. obrubník
13	487795.37	1140269.87	3	bet. obrubník
14	487793.39	1140269.46	3	bet. obrubník
15	487791.23	1140269.31	3	bet. obrubník
16	487791.20	1140268.27	3	ocelový hřeb
17	487791.17	1140267.27	3	bet. obrubník
18	487792.74	1140267.21	3	bet. obrubník
19	487794.64	1140267.49	3	bet. obrubník
20	487797.52	1140268.45	3	bet. obrubník
21	487799.21	1140269.39	3	ocelový hřeb
22	487800.72	1140270.39	4	ocelový hřeb
23	487801.70	1140271.23	3	bet. obrubník
24	487803.03	1140272.75	3	bet. obrubník
25	487804.10	1140274.42	3	bet. obrubník
26	487804.88	1140276.28	3	bet. obrubník
27	487805.48	1140278.23	3	bet. obrubník
28	487806.19	1140283.10	3	bet. obrubník
29	487808.36	1140303.52	3	bet. obrubník
30	487809.70	1140319.38	3	bet. obrubník
31	487811.93	1140341.58	3	bet. obrubník
32	487816.07	1140376.04	3	bet. obrubník
33	487819.59	1140402.99	3	bet. obrubník
34	487822.75	1140424.66	3	bet. obrubník
35	487823.95	1140433.74	3	bet. obrubník
36	487826.80	1140454.98	3	bet. obrubník
37	487832.86	1140451.15	3	kamenná dlažba
38	487833.31	1140503.28	3	bet. obrubník
39	487839.28	1140543.92	3	bet. obrubník
40	487842.05	1140561.75	3	bet. obrubník
41	487844.79	1140576.46	3	bet. obrubník
42	487844.85	1140578.42	3	bet. obrubník

Číslo bodu	Seznam souřadnic (S-JTSK)			Poznámka
	Souřadnice pro zápis do KN		Kód kv.	
43	487844.19	1140580.31	3	bet. obrubník
44	487843.15	1140581.62	3	bet. obrubník
45	487842.04	1140582.47	4	ocelový hřeb
46	487838.02	1140581.66	3	bet. obrubník
47	487840.33	1140581.37	3	bet. obrubník
48	487841.79	1140580.49	4	ocelový hřeb
49	487842.71	1140579.37	3	bet. obrubník
50	487843.23	1140577.99	3	bet. obrubník
51	487840.04	1140562.39	3	bet. obrubník
52	487838.52	1140552.48	3	bet. obrubník
53	487838.25	1140552.70	3	bet. obrubník
54	487838.37	1140552.60	4	ocelový hřeb
55	487835.22	1140549.10	4	bet. obrubník
56	487837.11	1140549.56	3	bet. obrubník
57	487835.39	1140573.23	3	bet. obrubník
58	487834.80	1140574.83	3	bet. obrubník
59	487833.03	1140577.54	3	bet. obrubník
60	487836.90	1140573.28	3	bet. obrubník
61	487842.93	1140589.79	4	ocelový hřeb
62	487844.37	1140590.50	3	bet. obrubník
63	487846.15	1140591.79	3	bet. obrubník
64	487847.33	1140593.31	3	bet. obrubník
65	487848.02	1140595.10	3	bet. obrubník
66	487849.64	1140607.63	3	bet. obrubník
67	487850.70	1140620.07	3	bet. obrubník
68	487857.29	1140620.57	3	bet. obrubník
69	487857.86	1140629.90	3	bet. obrubník
73	487861.75	1140628.53	4	ocelový hřeb
74	487863.87	1140628.73	3	bet. obrubník
75	487864.06	1140627.46	3	bet. obrubník
76	487861.87	1140627.24	4	ocelový hřeb
77	487860.48	1140627.10	3	bet. obrubník
78	487866.28	1140593.19	3	bet. obrubník
79	487868.02	1140587.68	3	bet. obrubník
80	487865.82	1140587.77	3	bet. obrubník
81	487864.30	1140592.56	3	bet. obrubník
82	487862.65	1140587.90	3	bet. obrubník
83	487859.77	1140588.50	3	bet. obrubník
84	487857.51	1140589.99	3	bet. obrubník
85	487855.89	1140591.75	3	bet. obrubník
87	487855.21	1140593.67	3	bet. obrubník
88	487871.09	1140582.93	3	bet. obrubník
89	487870.70	1140581.32	3	bet. obrubník

situace č.4