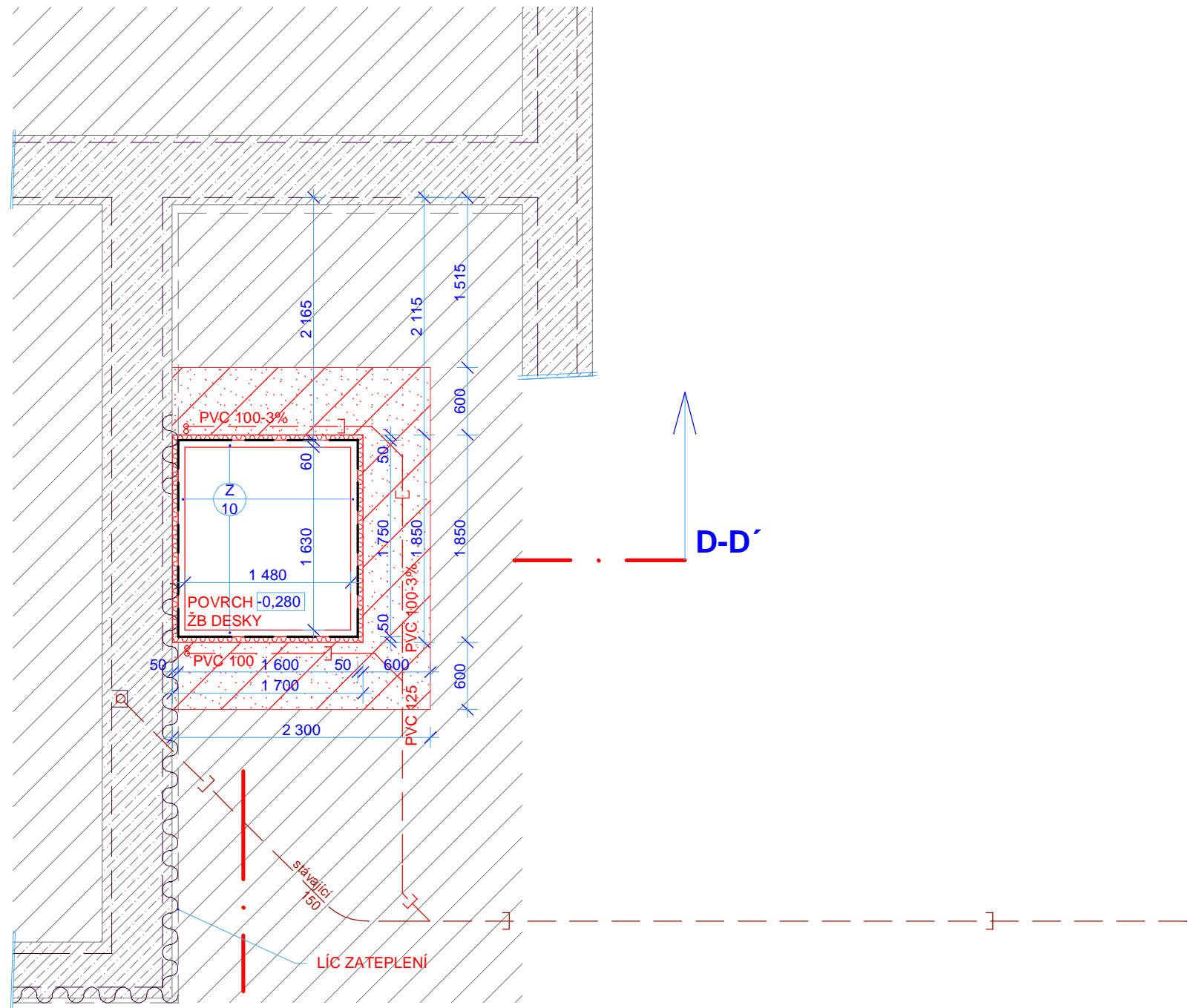


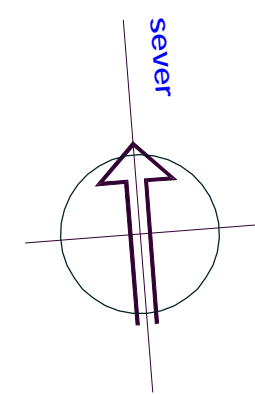
PŮDORYS V ÚROVNI PODKLADNÍHO BETONU



PŮDORYS V ÚROVNI PROHLUBNĚ A ROZŠÍŘENÉHO VÝKOPU

LEGENDA

- STÁVAJÍCÍ ZÁKLADOVÉ PASY - PŘEDPOKLAD
- ZEM
- PODKLADNÍ BETON C12/15
- ROZŠÍŘENÝ MANIPULAČNÍ VÝKOP, ZÁSYP ŠTĚRKOPÍSKEM HUTNIT
- DILATAČNÍ A OCHRANNÁ TERMOIZOLACE
- PVC HYDROIZOLACE TL.1,5MM
- NEREZ PROHLUBEŇ VÝTAHOVÉ ŠACHTY Z/10
- NOVÁ DEŠŤOVÁ KANALIZACE ZAÚSTĚNÁ DO STÁVAJÍCÍ



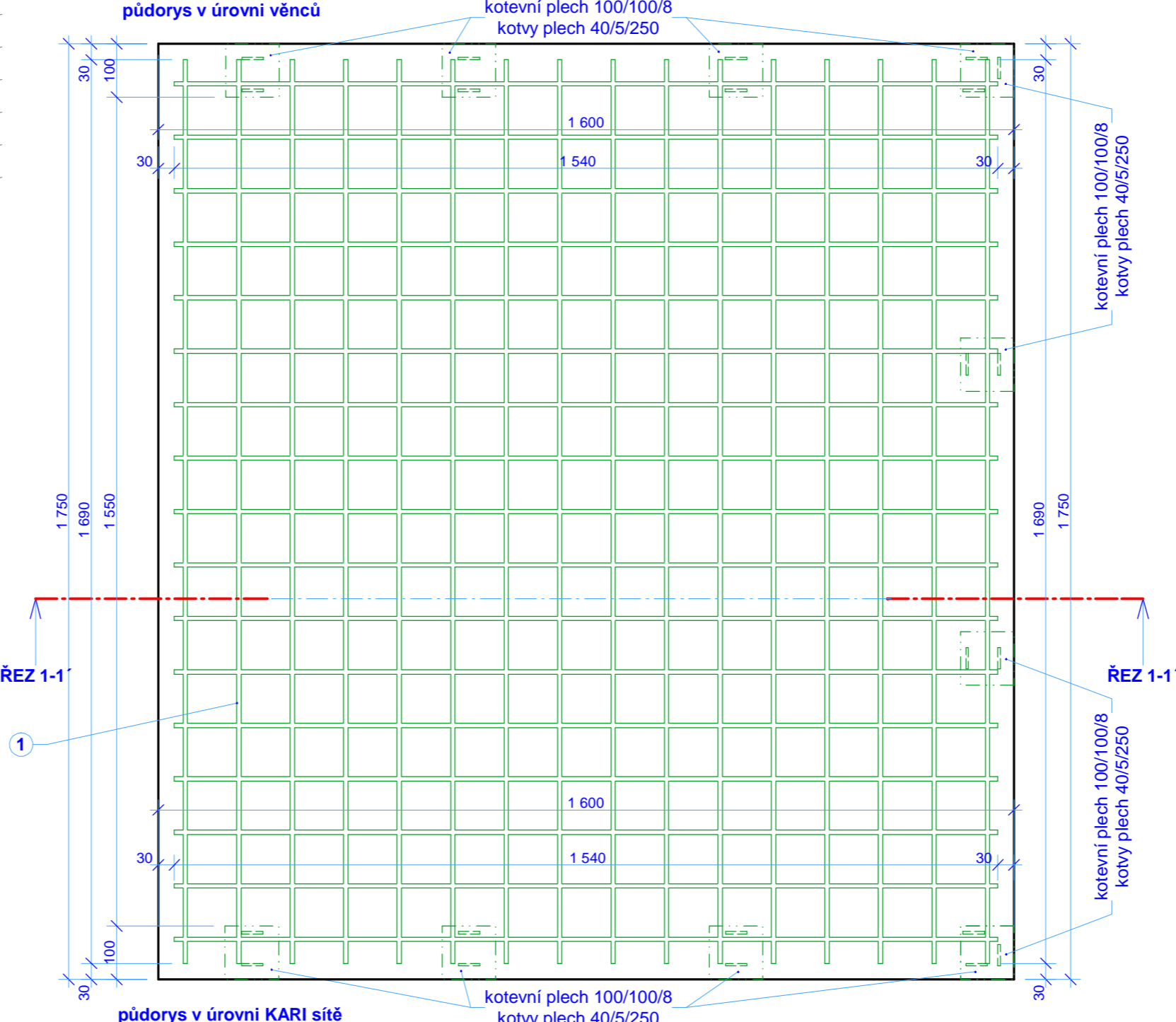
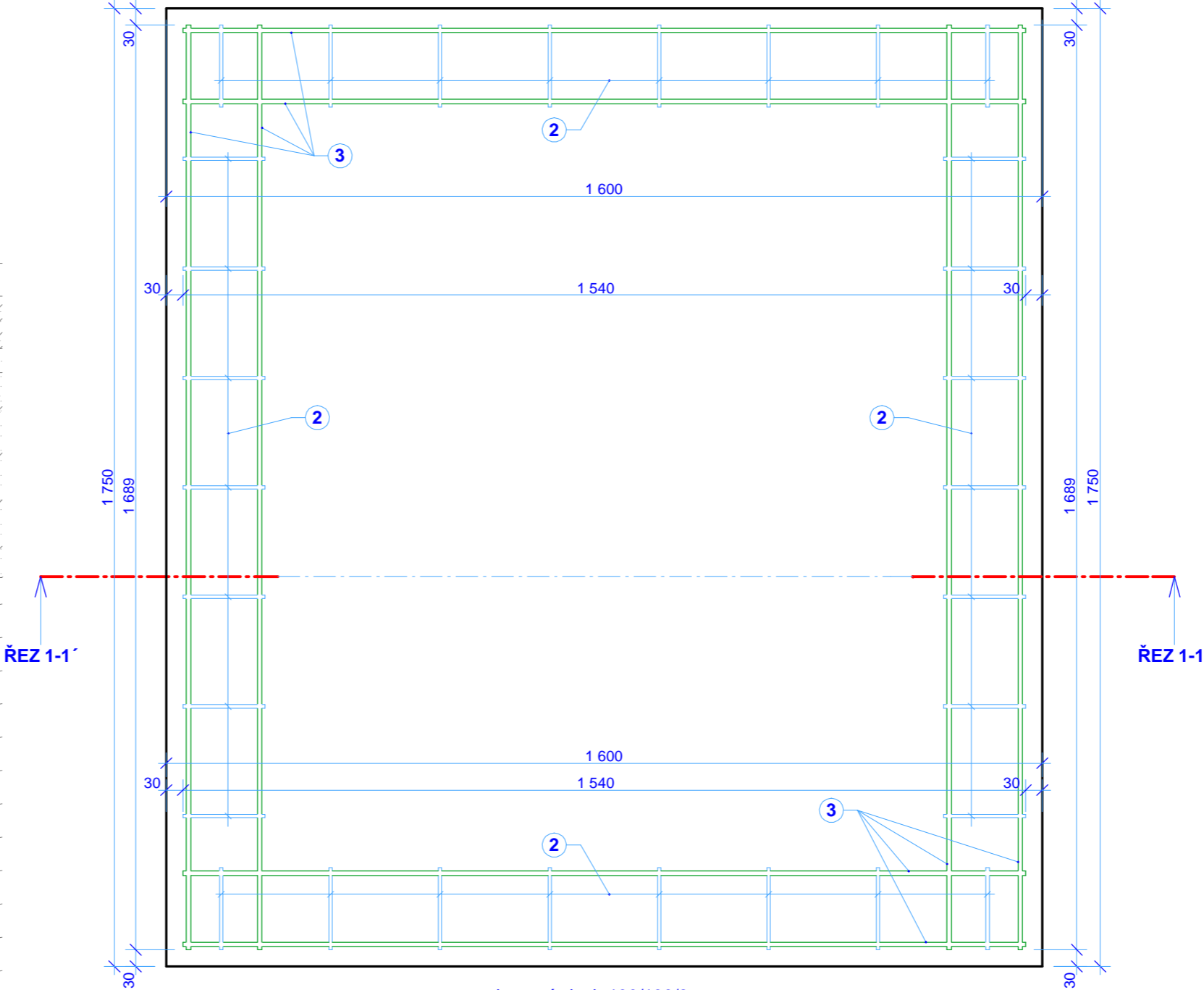
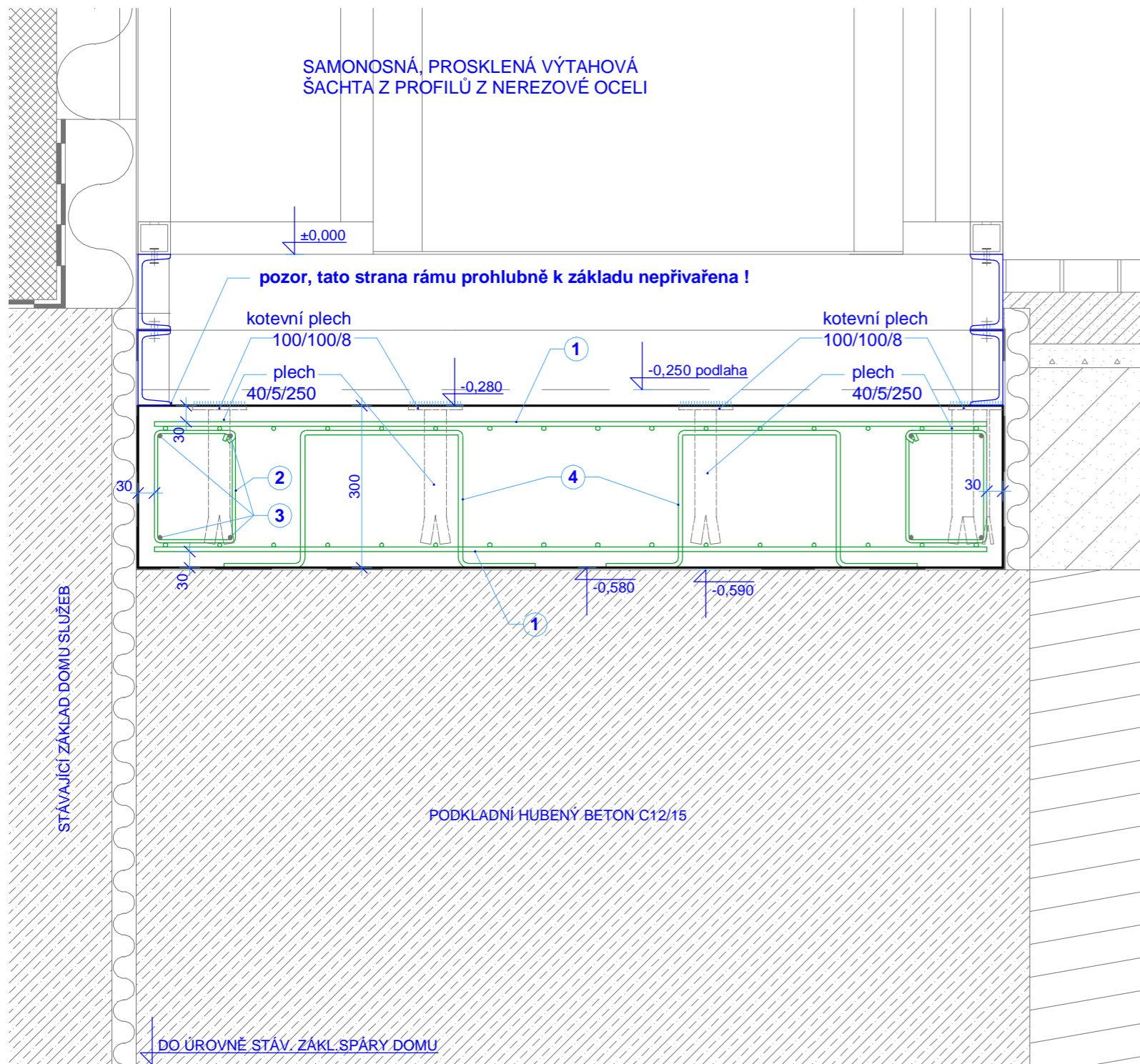
HLAVNÍ PROJEKTANT: ING. ARCH. VÁCLAV ZIMA, CSc.
 ZODP. PROJEKTANT AS: ING. PETR ŽALUD

PŘÍSTAVBA VÝTAHU DOMU SLUŽEB V ZUBŘÍ			
VÝKRES : PŮDORYSY PODZEMÍ - FRAGMENTY			
INVESTOR : MĚSTO ZUBŘÍ, U DOMOVINY 234, 756 54 ZUBŘÍ			
STUPEN :	DPS	DATUM :	06/2013
MĚŘITKO :	1:50	FORMÁT :	A3
		Č.ZAK. :	AT- 13002
		Č.VÝKR.:	A-AS-01a

zima@atstudio.eu



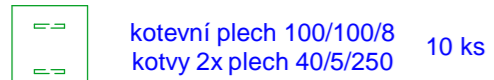
A.T. STUDIO - ING.ARCH.V.ZIMA
 JEDOVNICKÁ 8, BRNO, TEL/FAX 545233928



PRÍČNÝ ŘEZ 1-1'

- 1 KARI síť 8/100 x 8/100, při horním a spodním líci, 2 ks rozměr 1540 x 1690, hmotnost 2x 20,6 kg, hmotnost celkem 41,2 kg.
- 2 třmínky R 6 po 200 mm, dl. 900 mm, 30 ks, hmotnost 1 ks 0,2 kg, hmotnost celkem 6,0 kg.
- 3 výztuž R 8
dl. 1540 mm, 8 ks, hmotnost 1 ks 0,61 kg, hmotnost celkem 4,9 kg.
dl. 1690 mm, 8 ks, hmotnost 1 ks 0,67 kg, hmotnost celkem 5,4 kg.
- 4 stoličky R 8, dl. 1100 mm, 4 ks, hmotnost 1 ks 0,43 kg, hmotnost celkem 1,7 kg.

SCHEMA A VÝPIS VÝZTUŽE

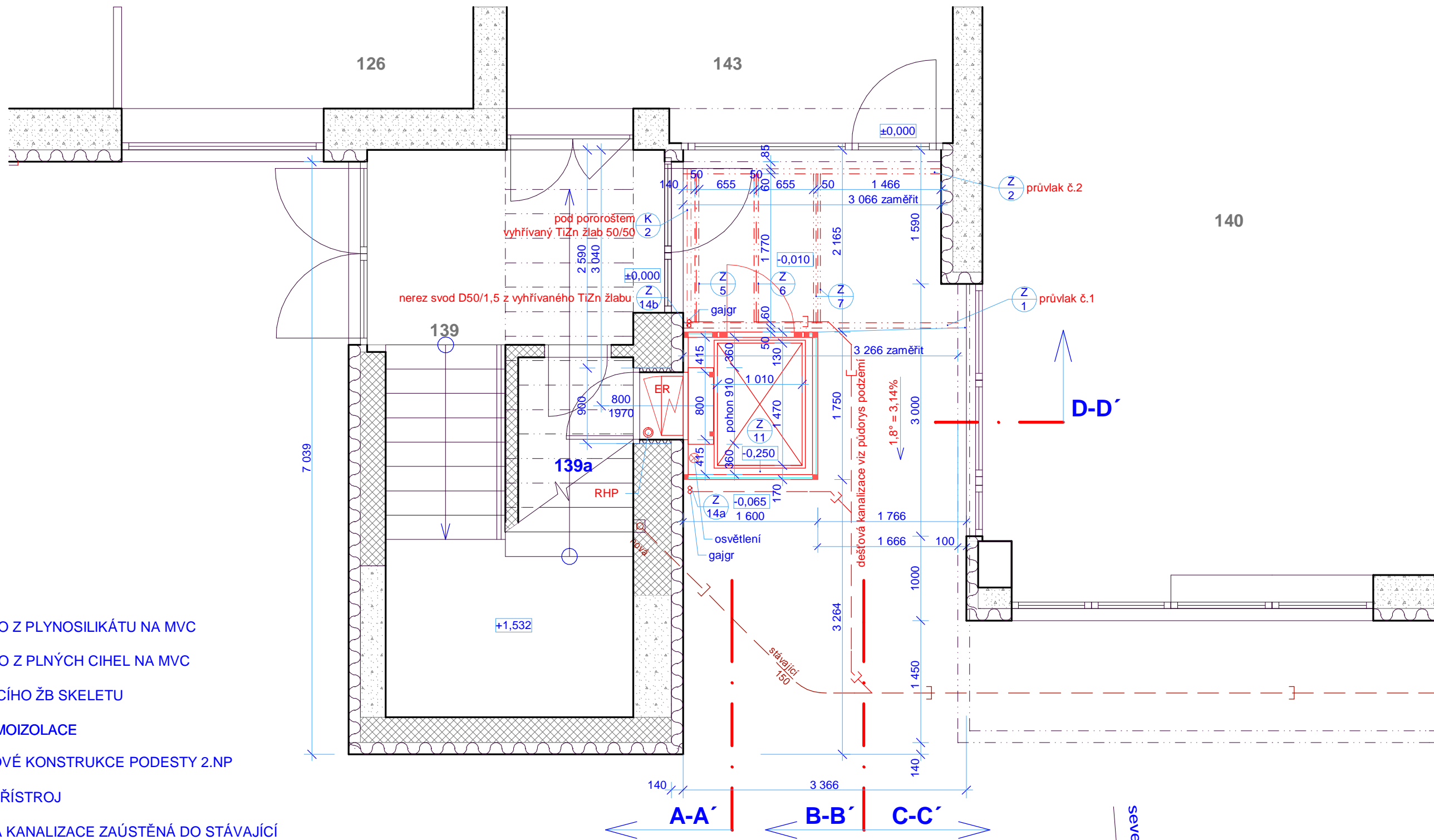


BETON C16/20
PODKLADNÍ BETON C12/15
OCEL 10505 - R
KARI SÍŤ
KRYTÍ 30 MM





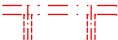


TENTO PROJEKT NAVAZUJE NA ZATEPLENÍ D.SLUŽEB S UKOTVENÍM KONZOL NOSNÍKŮ.
HLAVNÍ PROJEKTANT: ING. ARCH. VÁCLAV ZIMA, CSc.
ZODP. PROJEKTANT AS: ING. PETR ŽALUD zima@atstudio.eu

PRÍSTAVBA VÝTAHU DOMU SLUŽEB V ZUBŘÍ			
VÝKRES : VÝKRES VÝZTUŽE A TVARU ŽB ZÁKLADOVÉ DESKY			
INVESTOR : MĚSTO ZUBŘÍ, U DOMOVINY 234, 756 54 ZUBŘÍ			
STUPĚN :	DPS	DATUM :	06/2013
Č.ZAK. :	AT- 13002	Č.VÝKR. :	A-AS-01b
MĚŘÍTKO :	1:10	FORMÁT :	A2

A.T. STUDIO - ING.ARCH.V.ZIMA
JEDOVNICKÁ 8, BRNO, TEL/FAX 545233928



LEGENDA

-  STÁVAJÍCÍ ZDIVO Z PLYNOSILIKÁTU NA MVC
-  STÁVAJÍCÍ ZDIVO Z PLNÝCH CIHEL NA MVC
-  PILÍŘE STÁVAJÍCÍHO ŽB SKELETU
-  STÁVAJÍCÍ TERMOIZOLACE
-  OBRYSY OCELOVÉ KONSTRUKCE PODESTY 2.NP
-  RUČNÍ HASICÍ PŘÍSTROJ
-  NOVÁ DEŠŤOVÁ KANALIZACE ZAÚSTĚNÁ DO STÁVAJÍCÍ

SOUČÁSTI KOMPLETIZOVANÉ DODÁVKY VÝTAHU:

-  OCELOVÁ PROSKLENÁ VÝTAHOVÁ KABINA
-  SAMONOSNÁ OCELOVÁ VÝTAHOVÁ ŠACHTA, 3 STR. PROSKLENÉ
-  ELEKTROROZVADĚČ VÝTAHU - STÁVAJÍCÍ PŘÍVOD NN
-  OSVĚTLENÍ ŠACHTY - STÁVAJÍCÍ PŘÍVOD NN

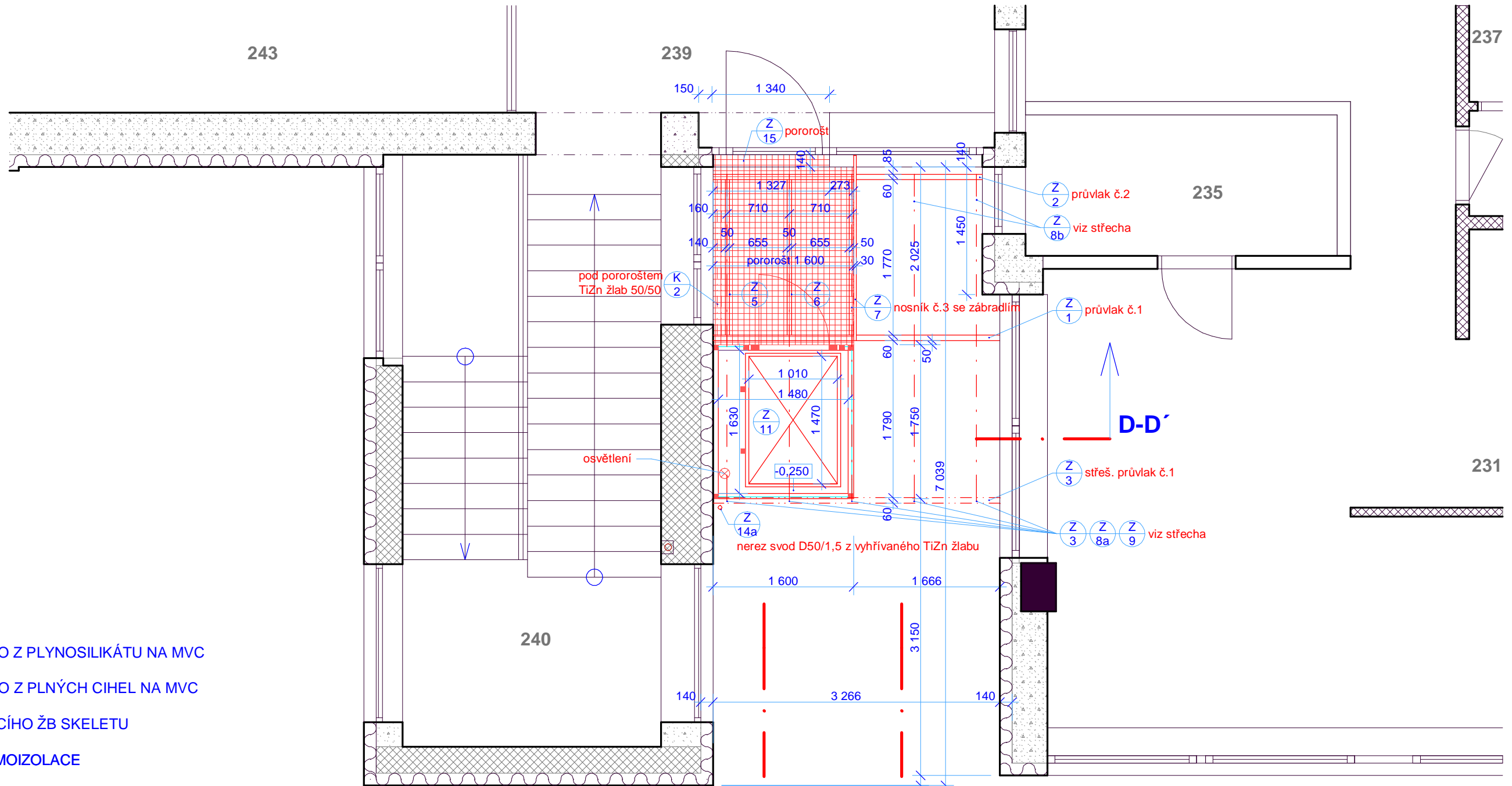
TENTO PROJEKT NAVAZUJE NA ZATEPLENÍ D.SLUŽEB S UKOTVENÍM KONZOL PRŮVLAKŮ.

HLAVNÍ PROJEKTANT: ING. ARCH. VÁCLAV ZIMA, CSc.
 ZODP. PROJEKTANT AS: ING. PETR ŽALUD zima@atstudio.eu

PŘÍSTAVBA VÝTAHU DOMU SLUŽEB V ZUBŘÍ			
VÝKRES : PŮDORYS 1. NP - FRAGMENT			
INVESTOR : MĚSTO ZUBŘÍ, U DOMOVINY 234, 756 54 ZUBŘÍ			
STUPEN :	DPS	DATUM :	06/2013
MĚŘITKO :	1:50	FORMÁT :	A3
		Č.ZAK. :	AT- 13002
		Č.VÝKR.:	A-AS-02



A.T. STUDIO - ING.ARCH.V.ZIMA
 JEDOVNICKÁ 8, BRNO, TEL/FAX 545233928



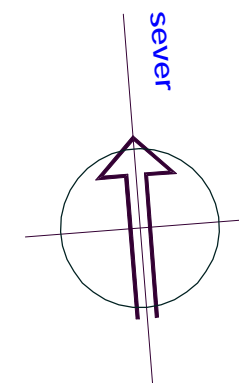
LEGENDA

- STÁVAJÍCÍ ZDIVO Z PLYNOSILIKÁTU NA MVC
- STÁVAJÍCÍ ZDIVO Z PLNÝCH CIHEL NA MVC
- PILÍŘE STÁVAJÍCÍHO ŽB SKELETU
- STÁVAJÍCÍ TERMOIZOLACE
- ŽÁR. POZINK. OCELOVÉ KONSTRUKCE PODESTY 2.NP
- ŽÁR. POZINK. OCELOVÉ KONSTRUKCE STŘECHY A PERGOLY
- ŽÁR. POZINK. OCELOVÉ POROROŠTY TL. 30

SOUČÁSTI KOMPLETIZOVANÉ DODÁVKY VÝTAHU:

- OCELOVÁ PROSKLENÁ VÝTAHOVÁ KABINA
- SAMONOSNÁ OCELOVÁ VÝTAHOVÁ ŠACHTA, 3 STR. PROSKLENÉ
- OSVĚTLENÍ ŠACHTY - STÁVAJÍCÍ PŘÍVOD NN

A-A' | B-B' | C-C'



TENTO PROJEKT NAVAZUJE NA ZATEPLENÍ D.SLUŽEB S UKOTVENÍM KONZOL PRŮVLAKŮ.

HLAVNÍ PROJEKTANT: ING. ARCH. VÁCLAV ZIMA, CSc.

ZODP. PROJEKTANT AS: ING. PETR ŽALUD

zima@atstudio.eu

PŘÍSTAVBA VÝTAHU DOMU SLUŽEB V ZUBŘÍ

VÝKRES : PŮDORYS 2. NP - FRAGMENT

INVESTOR : MĚSTO ZUBŘÍ, U DOMOVINY 234, 756 54 ZUBŘÍ

STUPEN : DPS DATUM : 06/2013 Č.ZAK. : AT- 13002

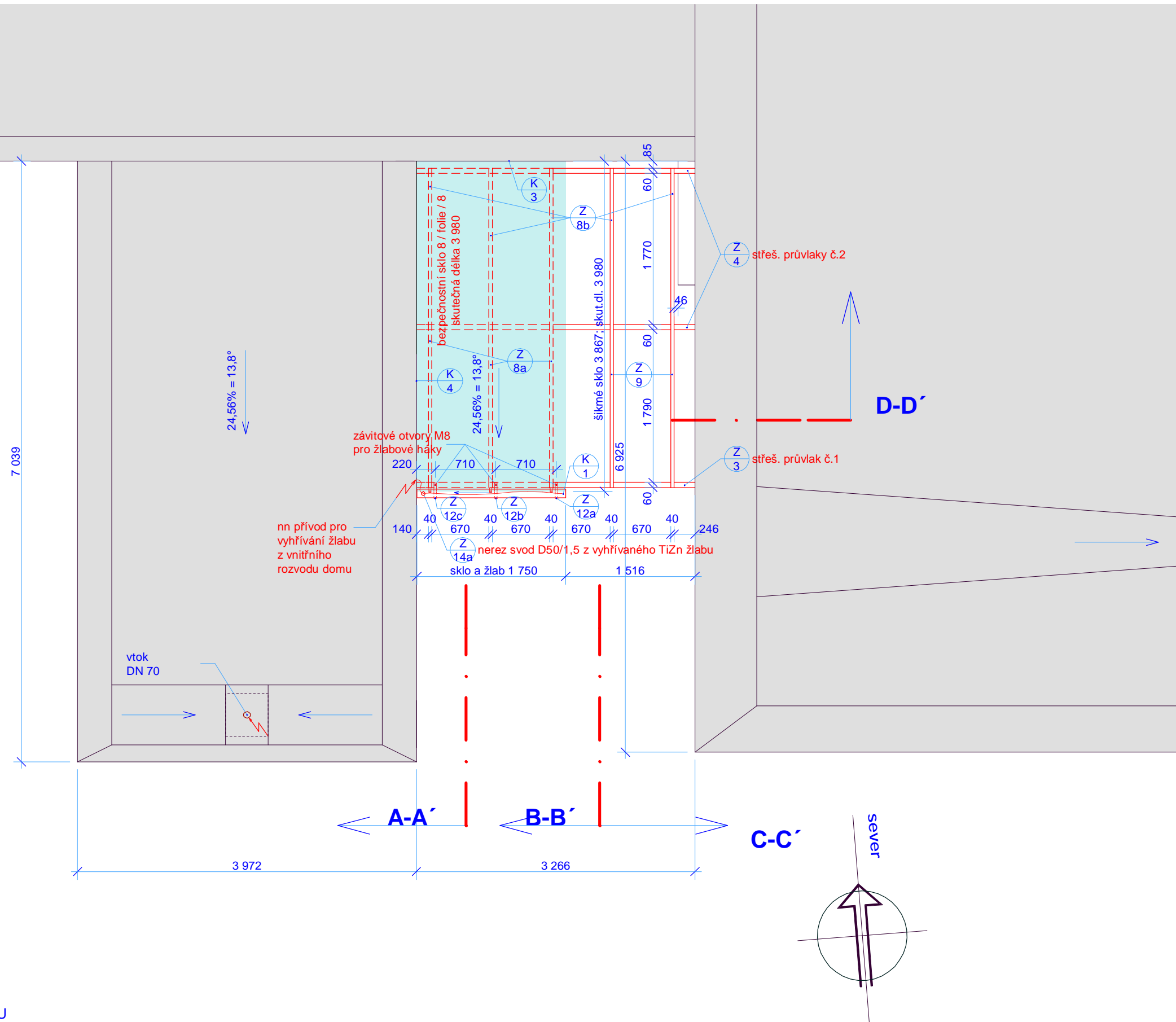
MĚŘÍTKO : 1:50 FORMÁT : A3 Č.VÝKR.: A-AS-03



A.T. STUDIO - ING.ARCH.V.ZIMA
JEDOVNICKÁ 8, BRNO, TEL/FAX 545233928

LEGENDA

-  STÁVAJÍCÍ OBVOD. ZDIVO Z PLYNOSILIKÁTU NA MVC
-  STÁVAJÍCÍ OBVOD. ZDIVO Z PLNÝCH CIHEL NA MVC
-  STÁVAJÍCÍ PRŮVLAKY
-  STÁVAJÍCÍ ŽELEZOBETON VE VYTÁPĚNÉ ZÓNĚ
-  STÁVAJÍCÍ BETONOVÉ KONSTRUKCE
-  ZEM
-  STÁVAJÍCÍ TERMOIZOLACE
-  STÁVAJÍCÍ HYDROIZOLACE
-  NOVÝ ZÁKLAD Z HUBENÉHO BETONU
-  NOVÁ ŽELEZOBETONOVÁ DESKA
-  OCELOVÉ KONSTRUKCE PŘÍSTAVBY VÝTAHU V ŘEZU
-  OCELOVÉ KONSTRUKCE PŘÍSTAVBY VÝTAHU V POHLEDU
-  NOVÁ DILATAČNÍ A OCRANNÁ TERMOIZOLACE
-  NOVÁ PVC HYDROIZOLACE
-  BEZPEČNOSTNÍ LEPENÉ SKLO 8 / FOLIE / 8



TENTO PROJEKT NAVAZUJE NA ZATEPLENÍ D.SLUŽEB S UKOTVENÍM KONZOL PRŮVLAKŮ.

HLAVNÍ PROJEKTANT: ING. ARCH. VÁCLAV ZIMA, CSc.

ZODP. PROJEKTANT AS: ING. PETR ŽALUD

zima@atstudio.eu

PŘÍSTAVBA VÝTAHU DOMU SLUŽEB V ZUBŘÍ

VÝKRES : PŮDORYS STŘECHY - FRAGMENT

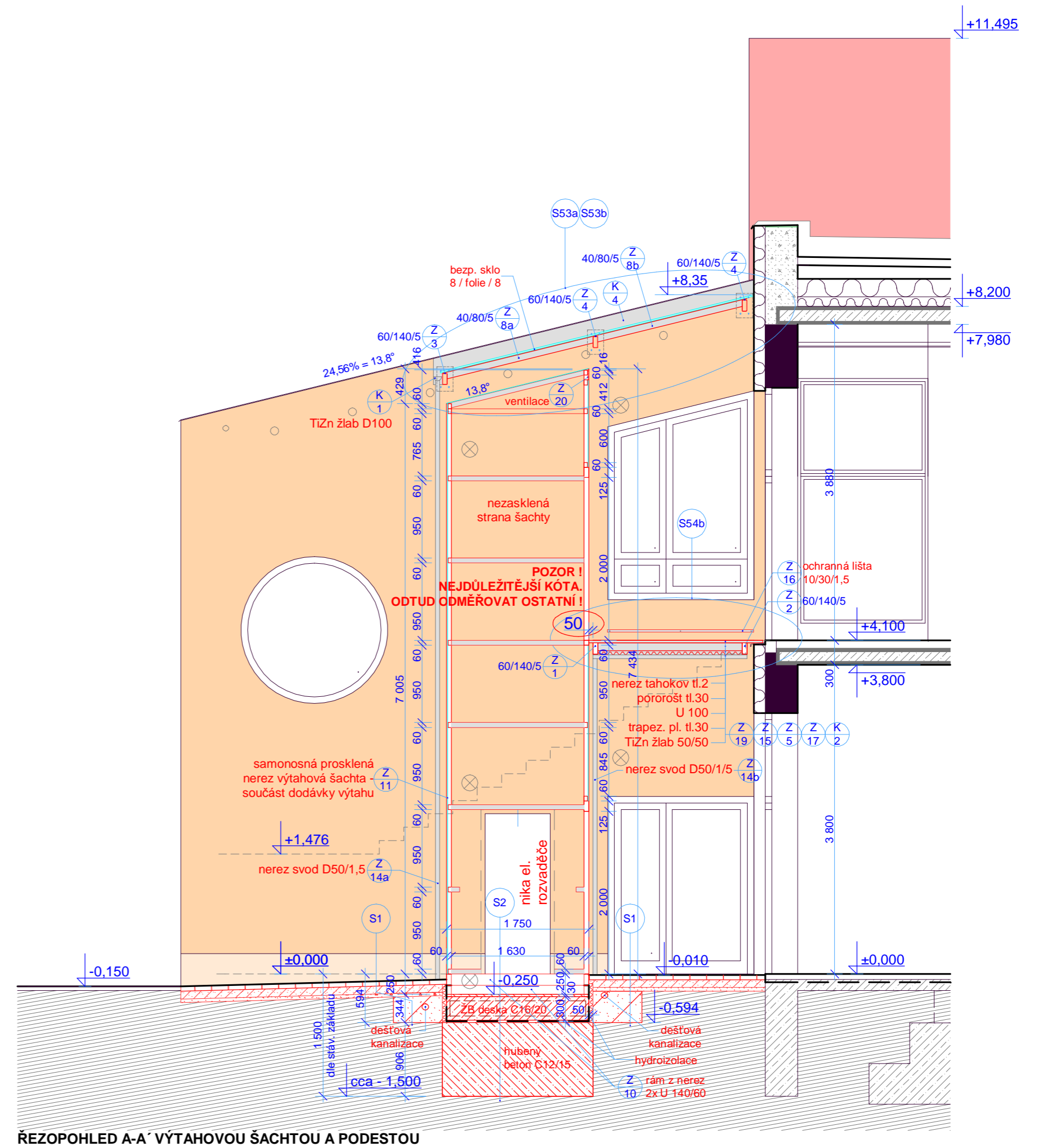
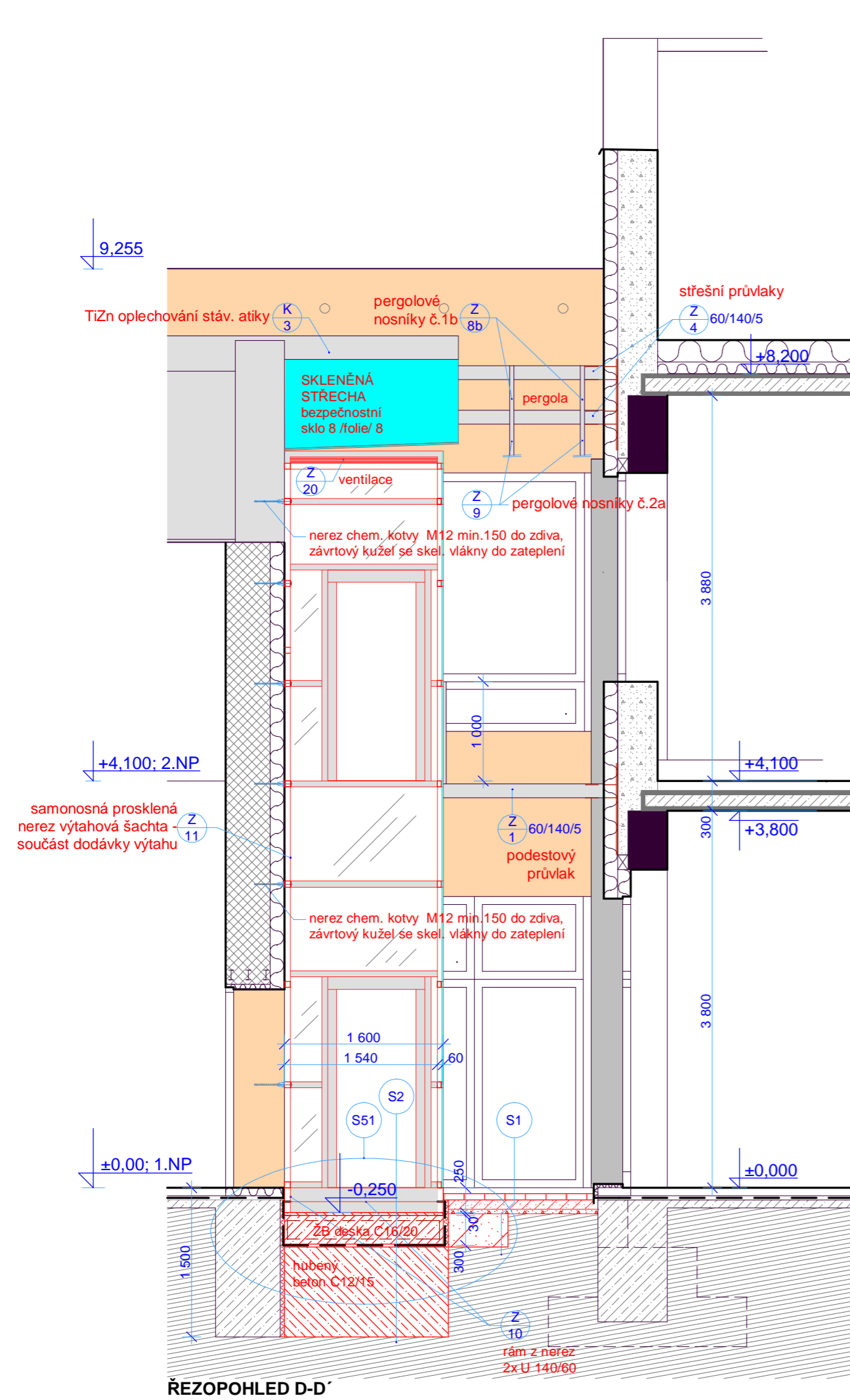
INVESTOR : MĚSTO ZUBŘÍ, U DOMOVINY 234, 756 54 ZUBŘÍ

STUPĚN : DPS DATUM : 06/2013 Č.ZAK. : AT- 13002

MĚŘÍTKO : 1:50 FORMÁT : A3 Č.VÝKR.: A-AS-04



A.T. STUDIO - ING.ARCH.V.ZIMA
JEDOVNICKÁ 8, BRNO, TEL/FAX 545233928



LEGENDA BAREVNOST PŘILEHLÝCH FASÁD NENÍ PŘEDMĚTEM PROJEKTU PŘÍSTAVBY VÝTAHU

- | | | | |
|--|---|--|--|
| | STÁVAJÍCÍ OBVOD. ZDIVO Z PLYNOSILIKÁTU NA MVC | | NOVÝ ZÁKLAD Z HUBENÉHO BETONU |
| | STÁVAJÍCÍ OBVOD. ZDIVO Z PLNÝCH CIHEL NA MVC | | NOVÁ ŽELEZOBETONOVÁ DESKA |
| | STÁVAJÍCÍ PRŮVLAKY | | NEREZ OCELOVÉ KONSTRUKCE PŘÍSTAVBY VÝTAHU V ŘEZU |
| | STÁVAJÍCÍ ŽELEZOBETON VE VYTÁPĚNÉ ZÓNĚ | | OCELOVÉ KONSTRUKCE PŘÍSTAVBY VÝTAHU V POHLEDU |
| | STÁVAJÍCÍ BETONOVÉ KONSTRUKCE | | NOVÁ DILATAČNÍ A OCRANNÁ TERMOIZOLACE |
| | ZEM | | NOVÁ PVC HYDROIZOLACE |
| | STÁVAJÍCÍ TERMOIZOLACE | | BEZPEČNOSTNÍ LEPENÉ SKLO 8 / FOLIE / 8 |
| | STÁVAJÍCÍ HYDROIZOLACE | | |

TENTO PROJEKT NAVAZUJE NA ZATEPLENÍ D.SLUŽEB S UKOTVENÍM KONZOL NOSNÍKŮ.

HLAVNÍ PROJEKTANT: ING. ARCH. VÁCLAV ZIMA, CSc.

ZODP. PROJEKTANT AS: ING. PETR ŽALUD

zima@atstudio.eu

PŘÍSTAVBA VÝTAHU DOMU SLUŽEB V ZUBŘÍ

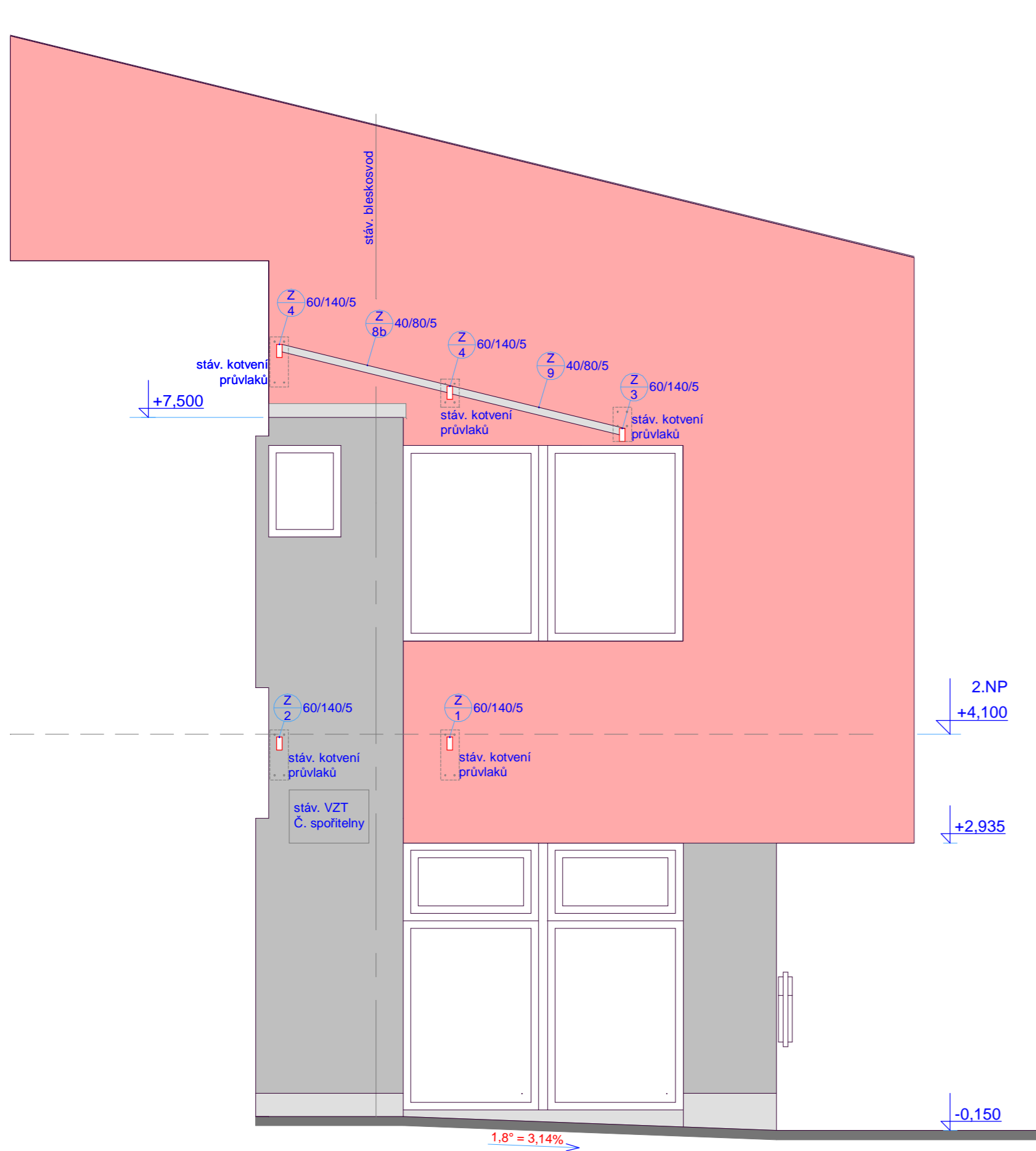
VÝKRES : REZOPHLEDY A-A', D-D'

INVESTOR : MĚSTO ZUBŘÍ, U DOMOVINY 234, 756 54 ZUBŘÍ

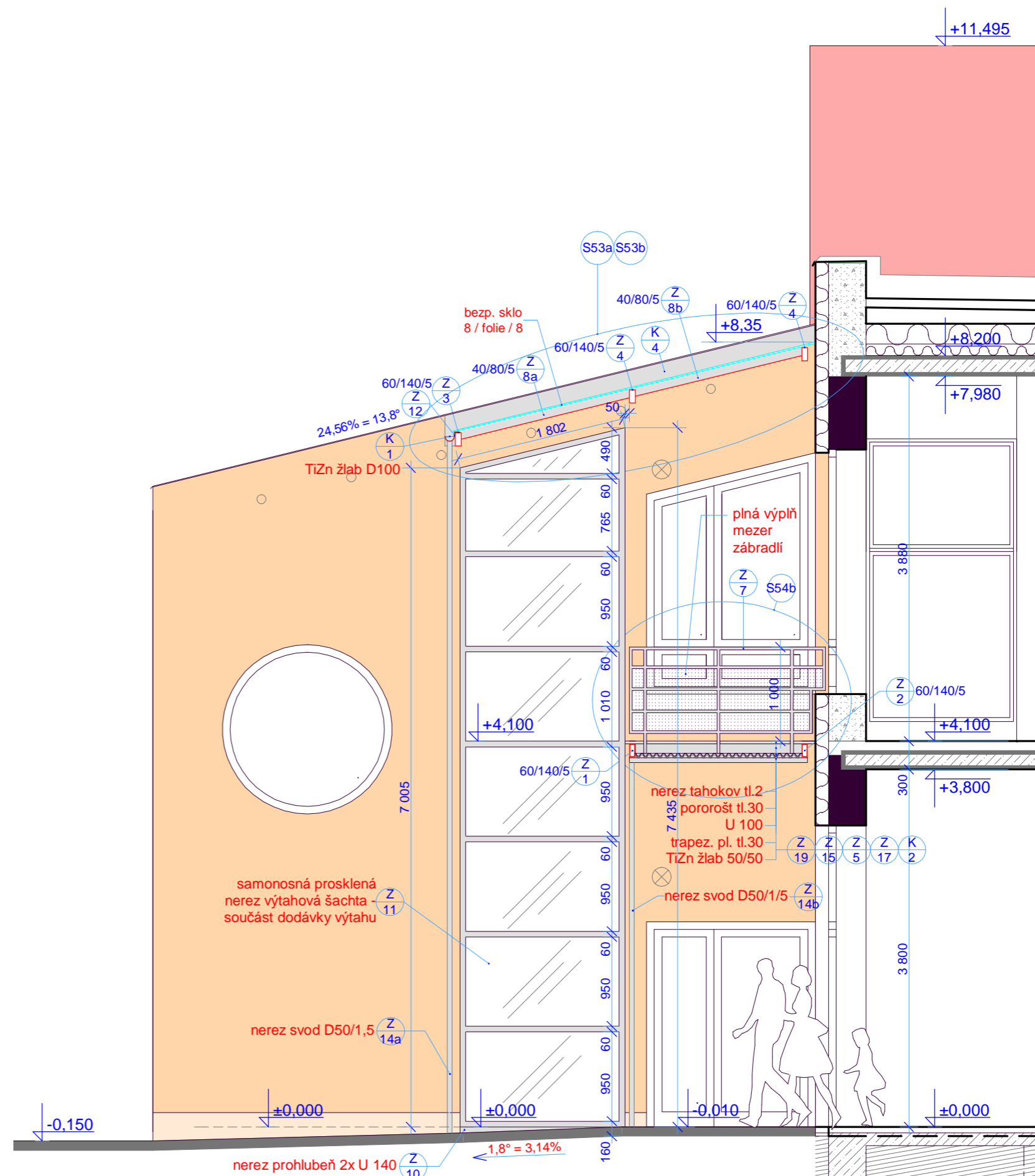
STUPĚN : DPS DATUM : 06/2013 Č.ZAK. : AT-13002

MĚŘITKO : 1:50 FORMÁT: A2 Č.VÝKR.: A-AS-05

A.T. STUDIO - ING.ARCH.V.ZIMA
JEDOVNICKÁ 8, BRNO, TEL/FAX 545233928












ŘEZPOHLED C-C S PRŮVLAKY A PERGPLOU NA ZÁPADNÍ FASÁDĚ SPOŘITELNY



ŘEZPOHLED B-B S VÝCHODNÍ FASÁDOU SCHODIŠTĚ A VÝTAHU

LEGENDA BAREVNOST PŘILEHLÝCH FASÁD NENÍ PŘEDMĚTEM PROJEKTU PŘÍSTAVBY VÝTAHU

-  STÁVAJÍCÍ OBVOD. ZDIVO Z PLYNOSILIKÁTU NA MVC
-  STÁVAJÍCÍ PRŮVLAKY
-  STÁVAJÍCÍ ŽELEZOBETON VE VYTÁPĚNÉ ZÓNĚ
-  STÁVAJÍCÍ BETONOVÉ KONSTRUKCE
-  ZEM
-  STÁVAJÍCÍ TERMOIZOLACE
-  STÁVAJÍCÍ HYDROIZOLACE
-  OCELOVÉ KONSTRUKCE PŘÍSTAVBY VÝTAHU V POHLEDU
-  BEZPEČNOSTNÍ LEPENÉ SKLO 8 / FOLIE / 8

TENTO PROJEKT NAVAZUJE NA ZATEPLENÍ D.SLUŽEB S UKOTVENÍM KONZOL NOSNÍKŮ.

HLAVNÍ PROJEKTANT: ING. ARCH. VÁCLAV ZIMA, CSc.

ZODP. PROJEKTANT AS: ING. PETR ŽALUD

zima@atstudio.eu

PŘÍSTAVBA VÝTAHU DOMU SLUŽEB V ZUBŘÍ

VÝKRES : ŘEZPOHLEDY B-B', C-C'

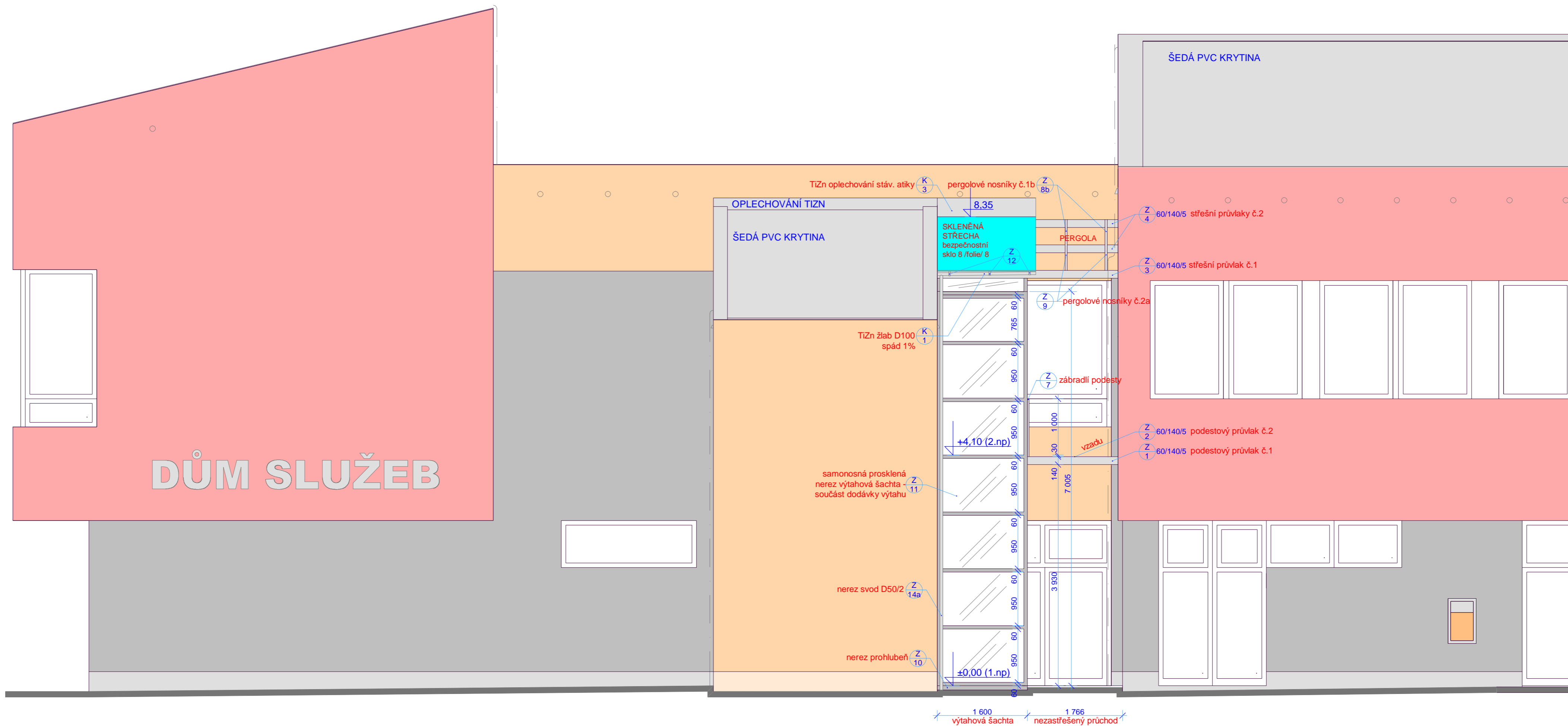
INVESTOR : MĚSTO ZUBŘÍ, U DOMOVINY 234, 756 54 ZUBŘÍ

STUPĚN : DPS DATUM : 06/2013 Č.ZAK. : AT-13002

MĚŘÍTKO : 1:50 FORMÁT: A2 Č.VÝKR.: A-AS-06



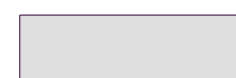
A.T. STUDIO - ING.ARCH.V.ZIMA
JEDOVNICKÁ 8, BRNO, TEL/FAX 545233928



LEGENDA : BAREVNOST PŘILEHLÝCH FASÁD NENÍ PŘEDMĚTEM PROJEKTU PŘÍSTAVBY VÝTAHU



POHLED NA NEREZ OCELOVÉ KONSTRUKCE ŠACHTY PŘÍSTAVBY VÝTAHU S VNĚJŠÍM ZASKLENÍM



POHLED NA OCELOVÉ A KLEMPÍŘSKÉ KONSTRUKCE PŘÍSLUŠENSTVÍ PŘÍSTAVBY VÝTAHU; ŽÁR. POZINK. NOSNÍKY, TIZN PLECH



BEZPEČNOSTNÍ LEPENÉ SKLO 8 / FOLIE / 8 ČÁSTEČNÉHO ZASTŘEŠENÍ

TENTO PROJEKT NAVAZUJE NA ZATEPLENÍ D.SLUŽEB S UKOTVENÍM KONZOL NOSNÍKŮ.

HLAVNÍ PROJEKTANT: ING. ARCH. VÁCLAV ZIMA, CSc.

ZODP. PROJEKTANT AS: ING. PETR ŽALUD

zima@atstudio.eu

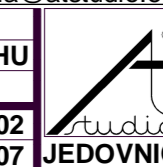
PŘÍSTAVBA VÝTAHU DOMU SLUŽEB V ZUBŘÍ

VÝKRES : FRAGMENT JIŽNÍHO POHLEDU S PŘÍSTAVBOU VÝTAHU

INVESTOR : MĚSTO ZUBŘÍ, U DOMOVINY 234, 756 54 ZUBŘÍ

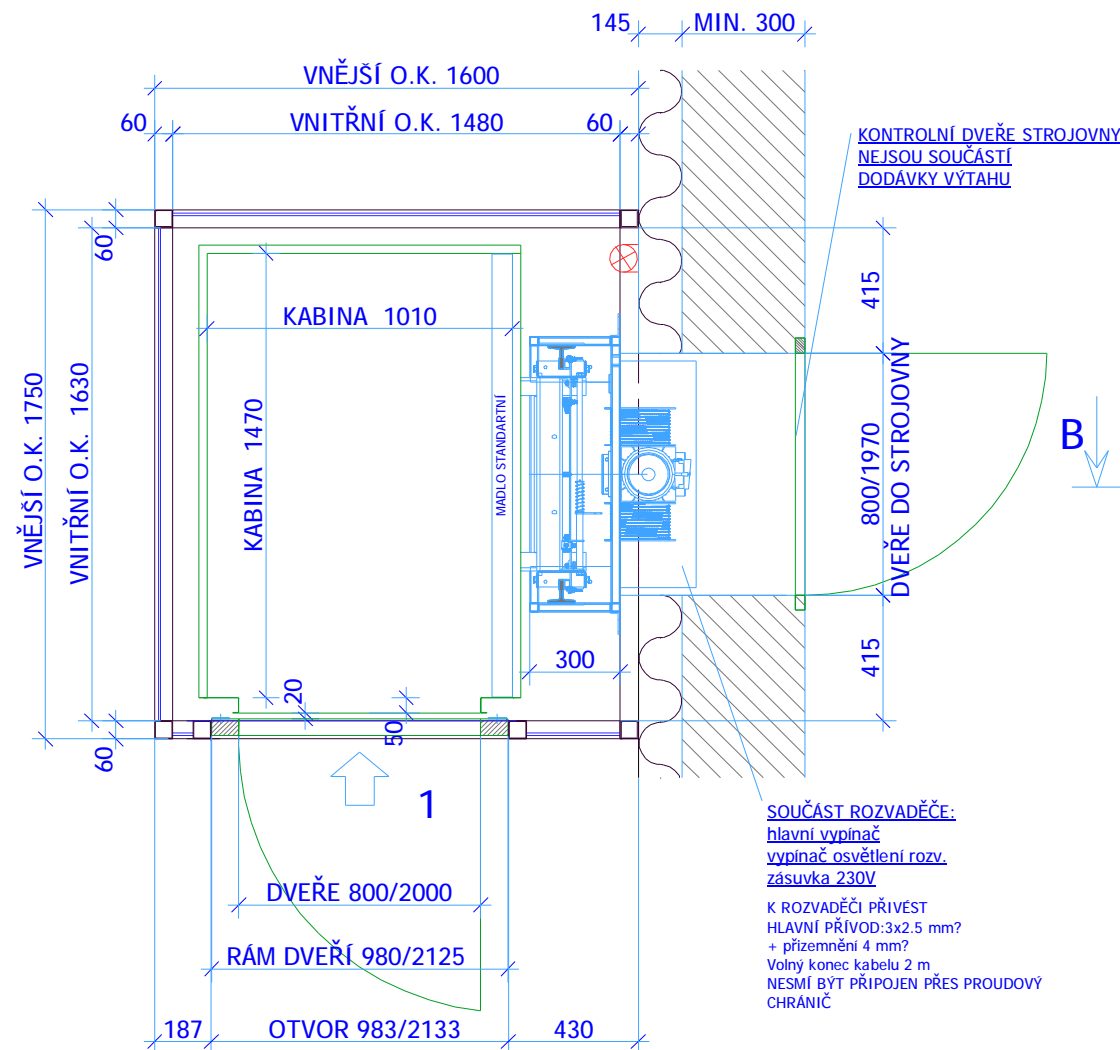
STUPĚN : DPS DATUM : 06/2013 Č.ZAK. : AT- 13002

MĚŘÍTKO : 1:50 FORMÁT : A2 Č.VÝKR.: A-AS-07

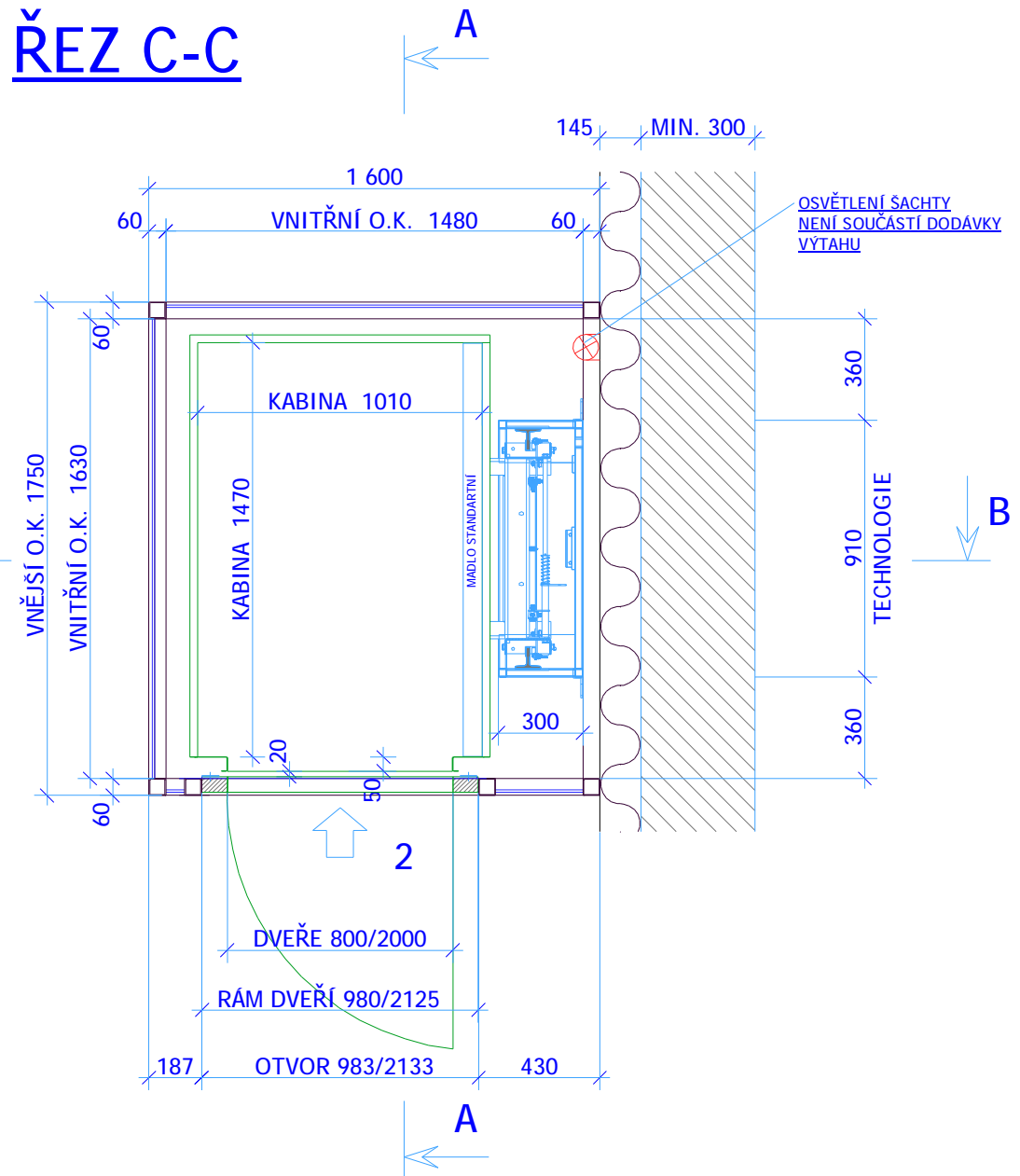


A.T. STUDIO - ING.ARCH.V.ZIMA
JEDOVNICKÁ 8, BRNO, TEL/FAX 545233928

ŘEZ D-D




ŘEZ C-C



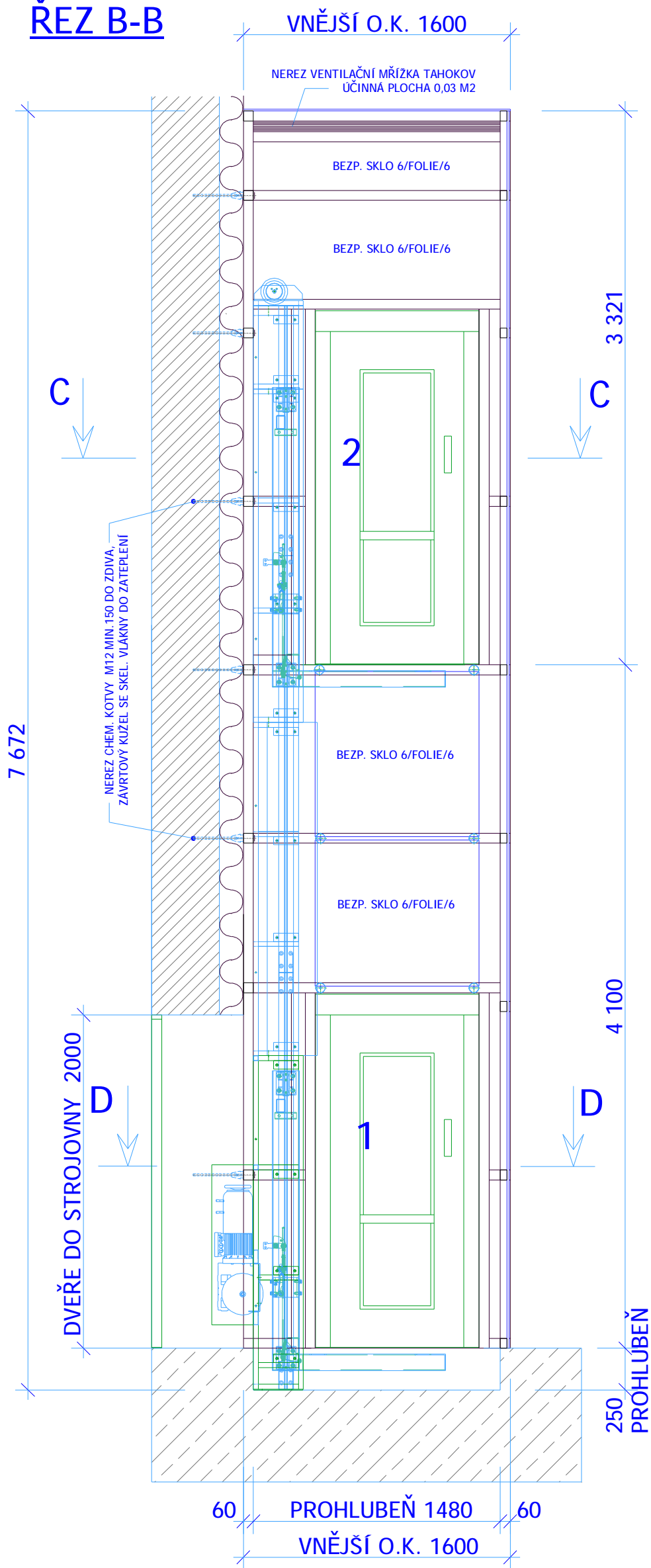
STAVEBNÍ PŘÍPRAVA ZAJISTÍ:

- Základ a prohlubeň šachty min. v.250mm
- Niku s dveřmi min. hl. 300mm pro elektrorozvaděč výtahu
- Přilehlá stěna šachty a nika strojovny hladce omítnuté (zrno 1,5mm), rovné, dovolené odchylky přilehlé stěny od svislice po celé výšce šachty musí být v toleranci ± 10 mm od jmenovitého rozměru.
- Osvětlení šachty - 1. Svítidlo 200mm od dna šachty , další v 1. podlaží, poslední ve 2. podlaží 500mm od stropu šachty.
- Hlavní přívod el. proudu na místo elektrorozvaděče výtahu.
- Uzamkatelnou místnost pro uložení dodávky a osobních potřeb montérů po dobu montáže - zajistí správce Domu služeb.

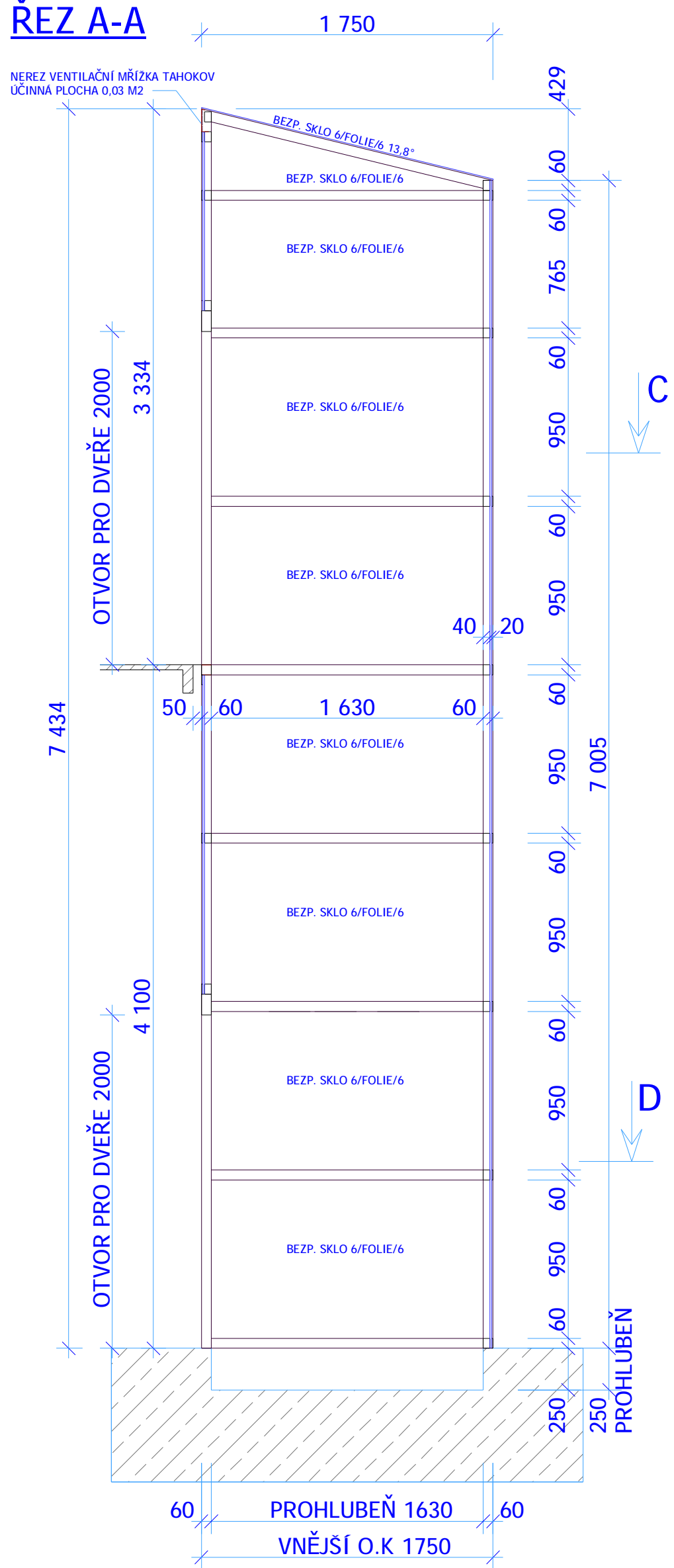
Typ výtahu	domovní/vertik.plošina dle EN 81-41	Dopravní zdvih	4 100 mm
Nosnost	485 kg	Řízení vnitřní	tlačítkové nucené
Dopravní rychlost	0,15 m/s	Řízení vnější	přivolávače
Výťahový stroj	viz technický list	Počet stanic	2
Elektromotor	2,2 kW	Počet nástupišť	2
Brzdový magnet	elektrický		
Koncový spínač	elektrický	NOSNÝ ORGAN	D (mm) délka (mm) kusů
Výťahový rozvaděč	s vlastním temperováním	Nosné lano	8 2
Elektroinstalace	v kabelech	Hydr. pist	-
Napětí	1 PEN AC 230 / TN-C	Hydr. válec	-
Prostředí	normální		
		Hmotnost kabiny	160 kg
		Hmotnost technologie	xx
		Hmotnost CELKOVÁ	xx

 HRADEC KRÁLOVÉ	KRESLIL	Havránek Richard	PŘÍSTAVBA VÝTAHU D. SLUŽEB V ZUBŘÍ	***-12
	PŘEZKOUSEL	Muzík Jiří		
	AKTUALIZACE	Muzík Jiří 25.03.2013	pro HIP: Ing.arch.Václav Zima, Brno A - AS - 08	
	UPRAVIL	HIP 05.06.2013		
MĚŘÍTKO 1:25	NÁZEV VÝKRESU: PŮDORYSY STROJNÍCH ČÁSTÍ VÝTAHU A ŠACHTY			

ŘEZ B-B



ŘEZ A-A



KRESLIL	Havránek Richard
PŘEZKOUSL	Muzik Jiří
AKTUALIZACE	Muzik Jiří 25.03.2013
UPRAVIL	HIP 05.06.2013

POZNÁMKA: KONKRETIZACE HIP DLE KONZULTACI S JIŘÍM MUŽÍKEM

PŘÍSTAVBA VÝTAHU D. SLUŽEB V ZUBŘÍ

***-12

MĚŘÍTKO
1:30

NÁZEV VÝKRESU:
REZ STROJNÍ ČÁSTÍ
VÝTAHU A ŠACHTOU

pro HIP:
Ing.arch.Václav Zima, Brno A - AS - 09