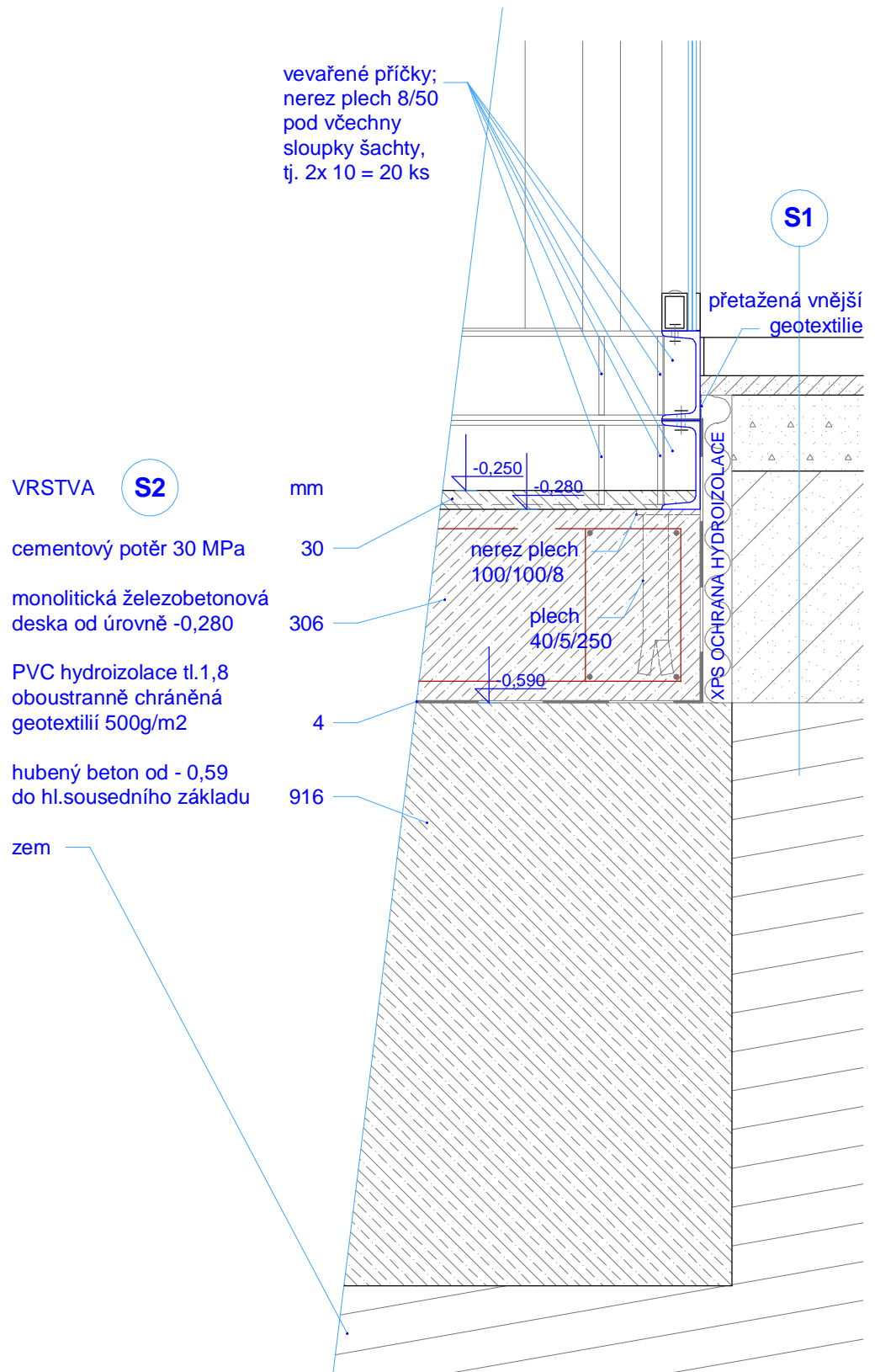


MATERIÁL: NEREZ VÁLCOVANÁ OCEL, ARMOVACÍ OCEL, SPOJOVACÍ PRVKY NEREZ



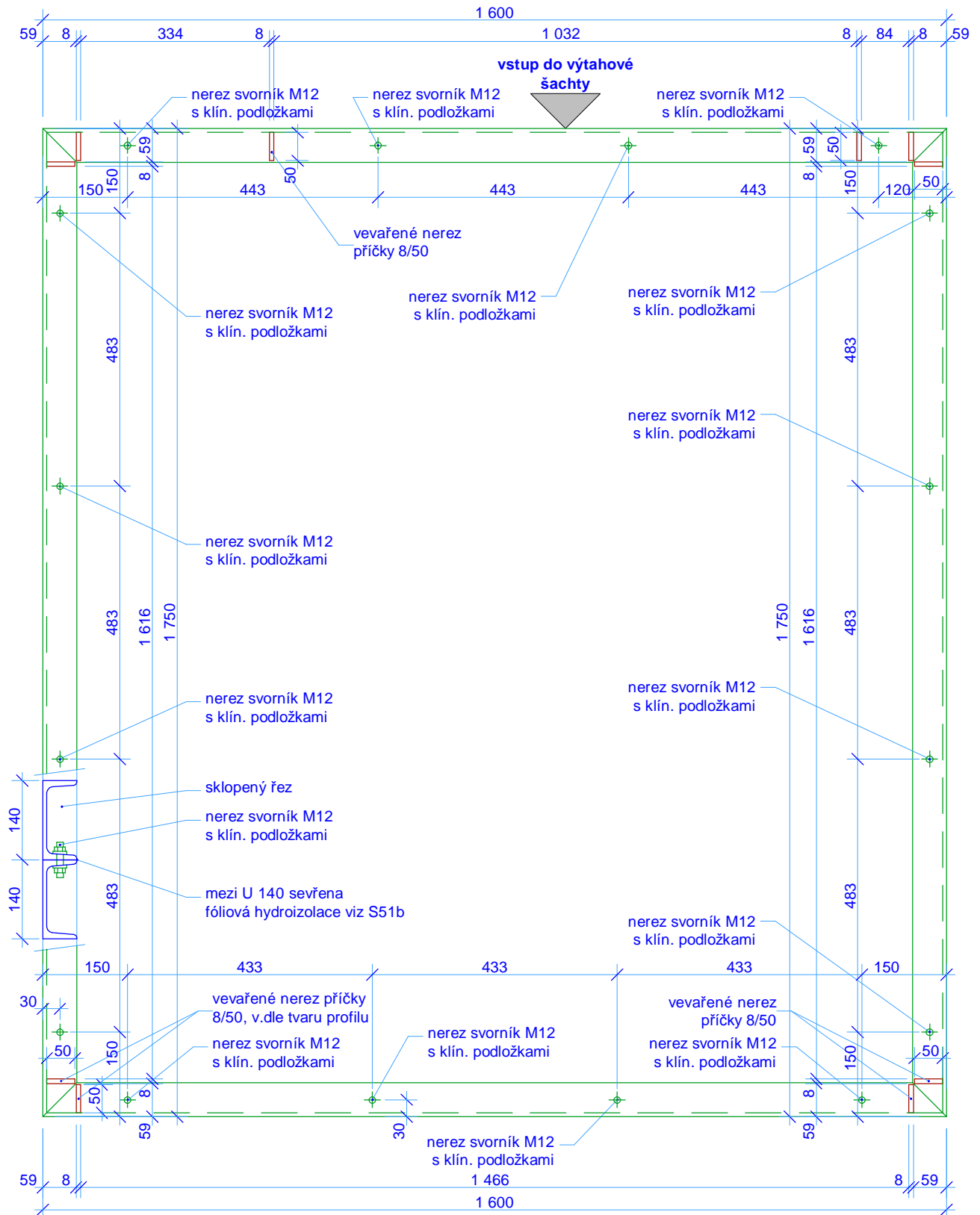
KONSTRUKCE VÝTAHOVÉ PROHLUBNĚ OD ±0 NÍŽE JE DODÁVKOU STAVEBNÍ PŘIPRAVENOSTI.

KONSTRUKCE VÝTAHOVÉ ŠACHTY OD ±0 VÝŠE JE DODÁVKOU VÝTAHU A TO VČ. VÝVRTŮ DO HORNÍCH PŘÍRUB NEREZ RÁMU PROHLUBNĚ PRO SVISLÉ KOTVENÍ NEREZ ŠROUBY M10 A VČ. VÝVRTŮ DO ZDIVA PŘES ZATEPLENOU FASÁDU PRO HORIZONTÁLNÍ DILATAČNÍ KOTVENÍ ŠACHTY K PLÁŠTI STÁVAJÍCÍHO SCHODIŠTĚ.



# PŮDORYS PROHLUBNĚ VÝTAHOVÉ ŠACHTY S VEVAŘENÝMI NOSNÝMI PŘÍČKAMI S51a

MATERIÁL: NEREZ VÁLCOVANÁ OCEL, SPOJOVACÍ PRVKY NEREZ



konstrukce zobrazena v úrovni spodního U 140

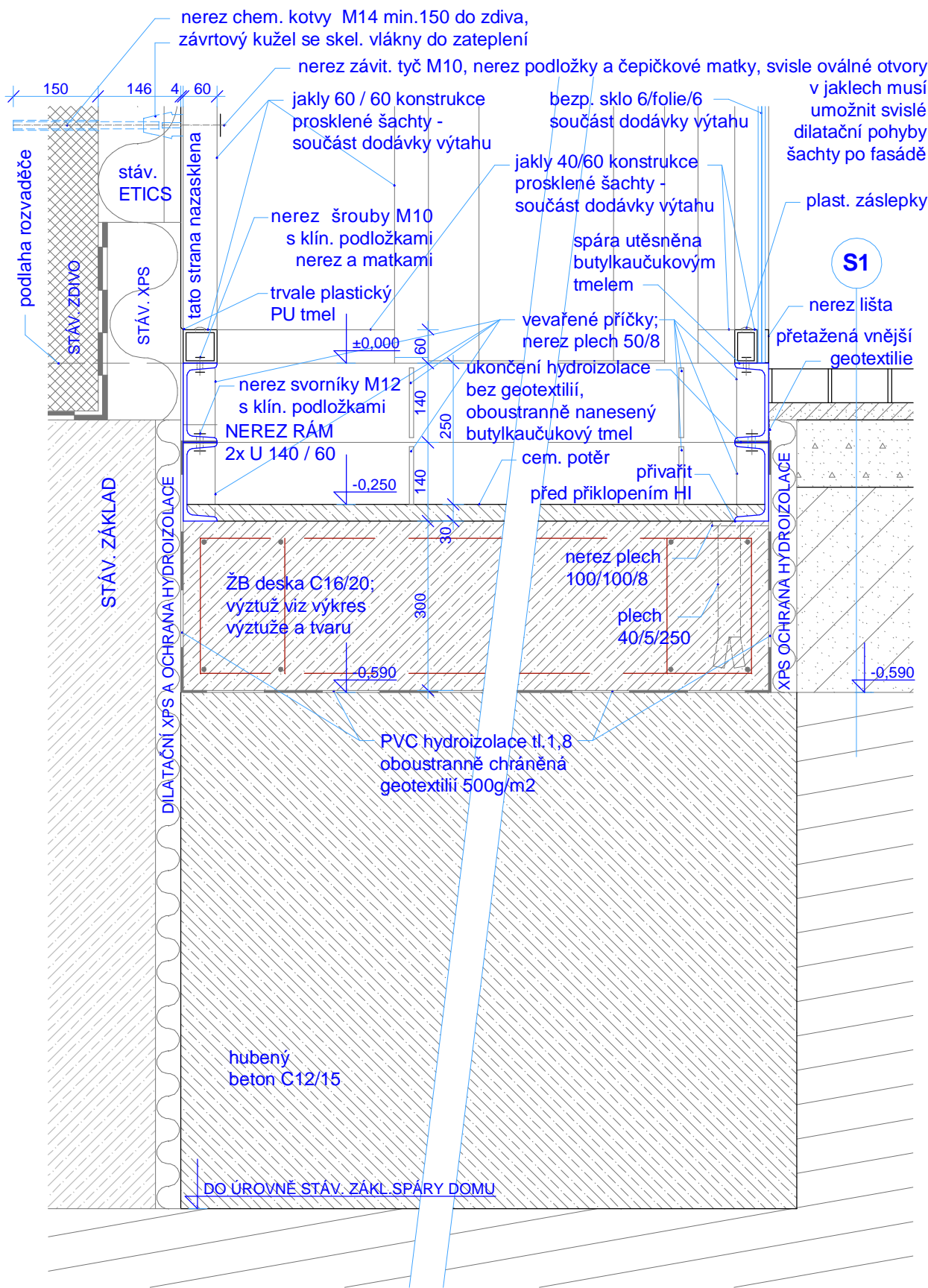
KONSTRUKCE VÝTAHOVÉ PROHLUBNĚ OD  $\pm 0$  NIŽE JE DODÁVKOU STAVEBNÍ PŘIPRAVENOSTI.

KONSTRUKCE VÝTAHOVÉ ŠACHTY OD  $\pm 0$  VÝŠE JE DODÁVKOU VÝTAHU A TO VČ. VÝVRTŮ DO HORNÍCH PŘÍRUB NEREZ RÁMU PROHLUBNĚ PRO SVISLÉ KOTVENÍ NEREZ ŠROUBY M10 A VČ. VÝVRTŮ DO ZDIVA PŘES ZATEPLENOU FASÁDU PRO HORIZONTÁLNÍ DILATAČNÍ KOTVENÍ ŠACHTY K PLÁŠTI STÁVAJÍCÍHO SCHODIŠTĚ.

[zima@atstudio.eu](mailto:zima@atstudio.eu); tel.: 545 233 928

**PŘÍSTAVBA VÝTAHU DOMU SLUŽEB V ZUBŘÍ**

MATERIÁL: NEREZ VÁLCOVANÁ OCEL, ARMOVACÍ OCEL, SPOJOVACÍ PRVKY NEREZ



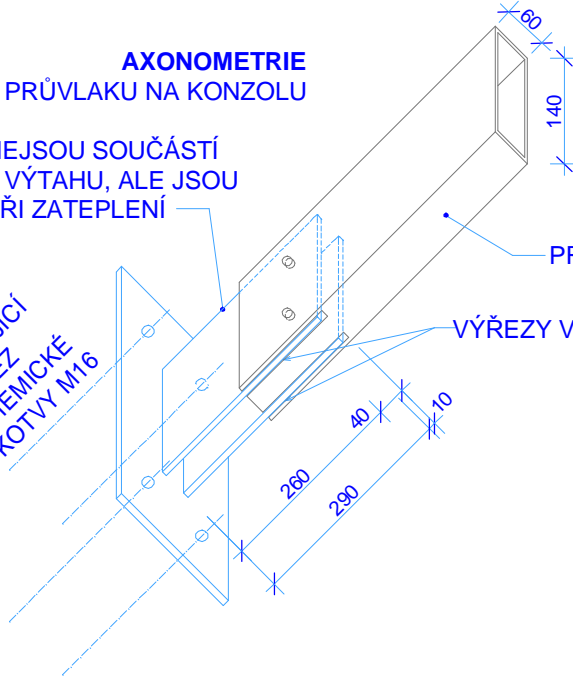
KONSTRUKCE VÝTAHOVÉ PROHLUBNĚ OD ±0 NÍŽE JE DODÁVKOU STAVEBNÍ PŘIPRAVENOSTI.

KONSTRUKCE VÝTAHOVÉ ŠACHTY OD ±0 VÝŠE JE DODÁVKOU VÝTAHU A TO VČ. VÝVRTŮ DO HORNÍCH PŘÍRUB NEREZ RÁMU PROHLUBNĚ PRO SVISLÉ KOTVENÍ NEREZ ŠROUBY M10 A VČ. VÝVRTŮ DO ZDIVA PŘES ZATEPLENOU FASÁDU PRO HORIZONTÁLNÍ DILATAČNÍ KOTVENÍ ŠACHTY K PLÁŠTI STÁVAJÍCÍHO SCHODIŠTĚ.

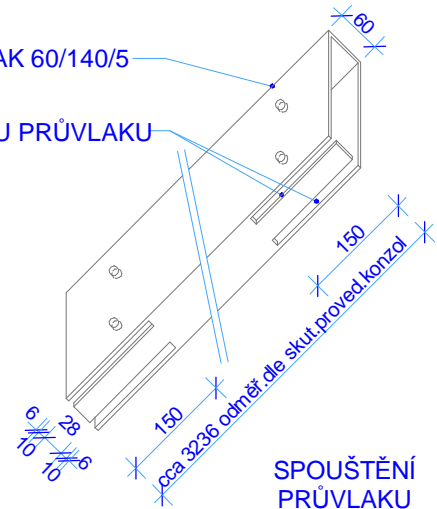
## AXONOMETRIE NÁVAZNOSTÍ PRŮVLAKU NA KONZOLU

KONZOLY NEJSOU SOUČÁSTÍ  
PŘÍSTAVBY VÝTAHU, ALE JSOU  
OSAZENY PŘI ZATEPLENÍ

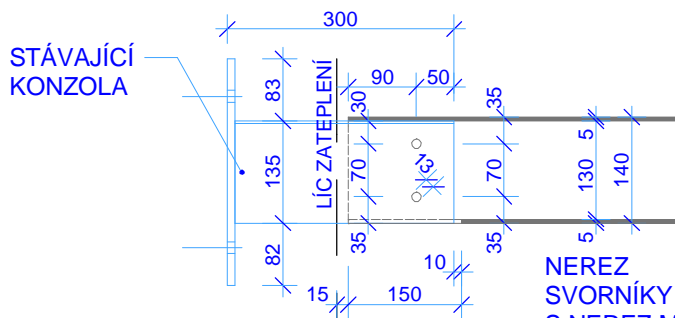
STÁVAJÍCÍ  
NEREZ  
CHEMICKÉ  
KOTVY M16



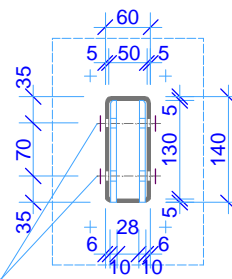
## AXONOMETRIE VÝŘEZŮ A VÝVRTŮ PRŮVLAKU



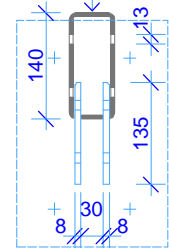
## ŘEZY PRŮVLAKEM: PODÉLNÝ



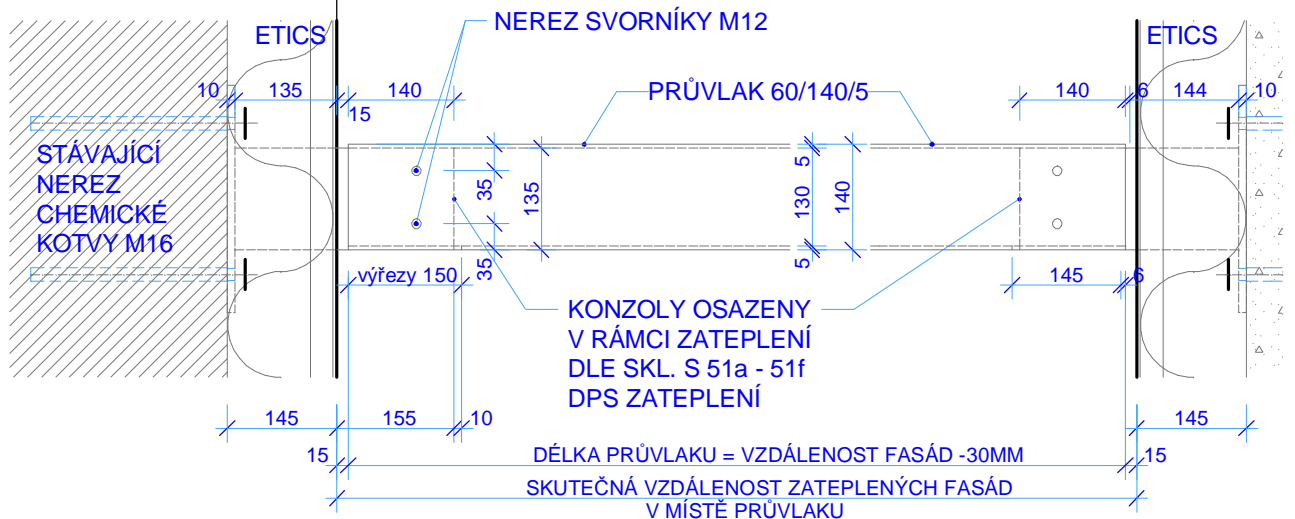
## PŘÍČNÝ



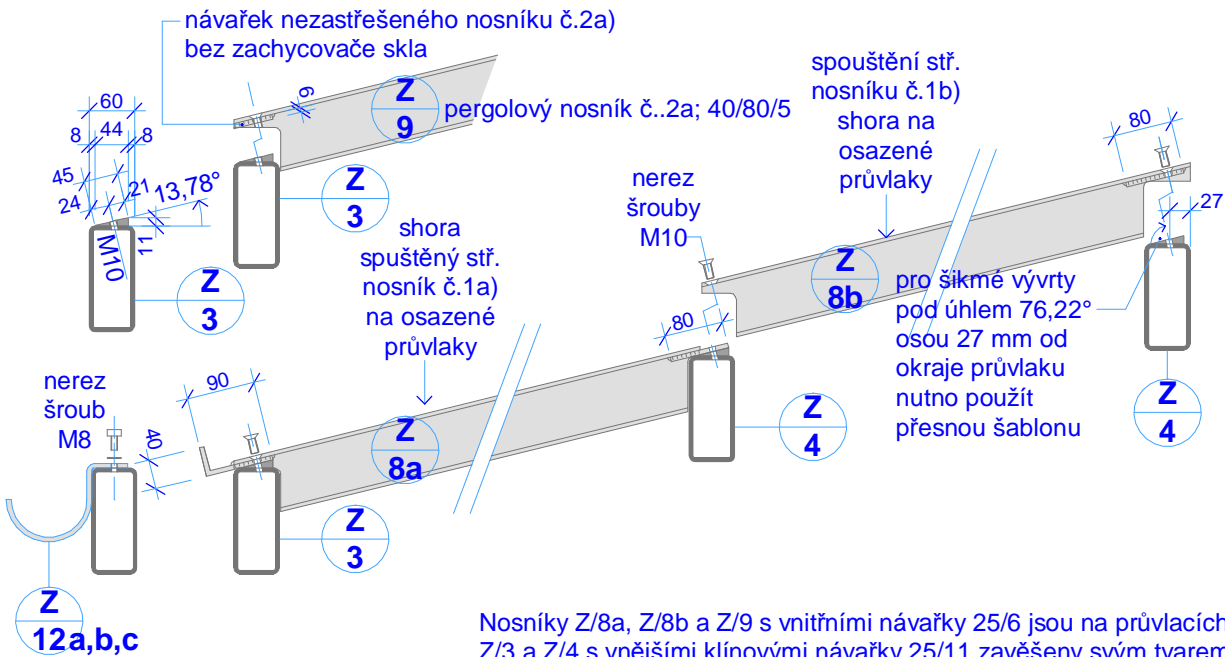
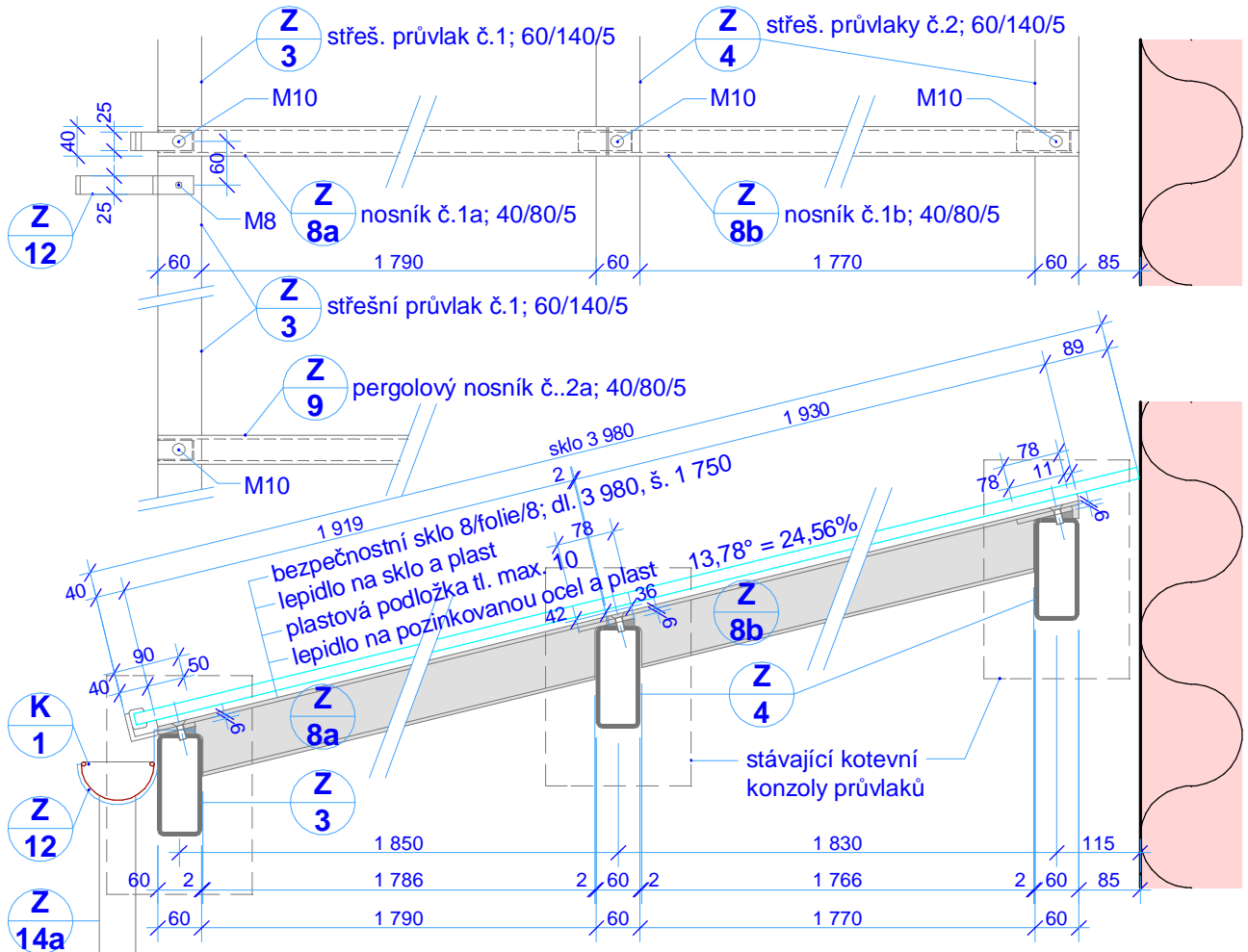
## SPOUŠTĚNÍ PRŮVLAKU SHORA NA STÁVAJÍCÍ KONZOLU



## ŘEZPOHLED OSAZENÍ PRŮVLAKU NA KONZOLY MEZI LÍCE ZATEPLENÍ (PŘED VÝROBOU ZAMĚŘIT PRO KAŽDÝ PRŮVLAK SKUTEČNÉ PŘEVEDENÍ KONZOL A VZDÁLENOST FASÁD)

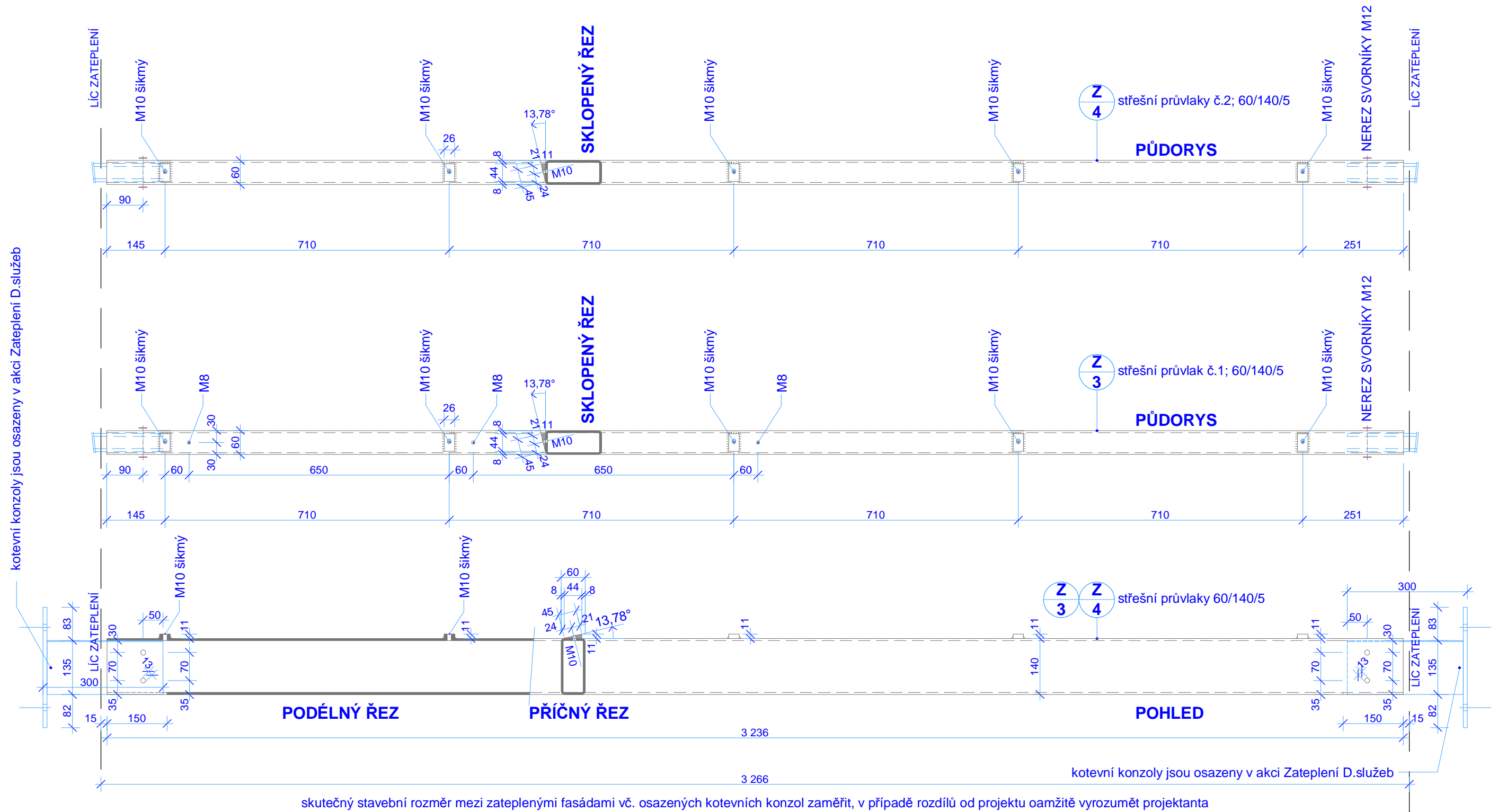


MATERIÁL: ŽÁROVĚ POZINKOVANÁ OCEL, SPOJOVACÍ PRVKY NEREX  
VNITŘNÍ NÁVAŘKY NOSNÍKŮ JSOU Z PÁSOVINY 25/6,  
KLÍNOVÉ NÁVAŘKY PRŮVLAKŮ NUTNO VYŘEZAT V ÚHLU DLE SKUT. SPÁDU STŘECHY A KÓT



Nosníky Z/8a, Z/8b a Z/9 s vnitřními návařky 25/6 jsou na průvlacích Z/3 a Z/4 s vnějšími klínovými návařky 25/11 zavěšeny svým tvarem. Nerez šrouby M10 jen fixují polohu proti horizontálním posunům podél průvlaků a proti vztlaku skla větrem.

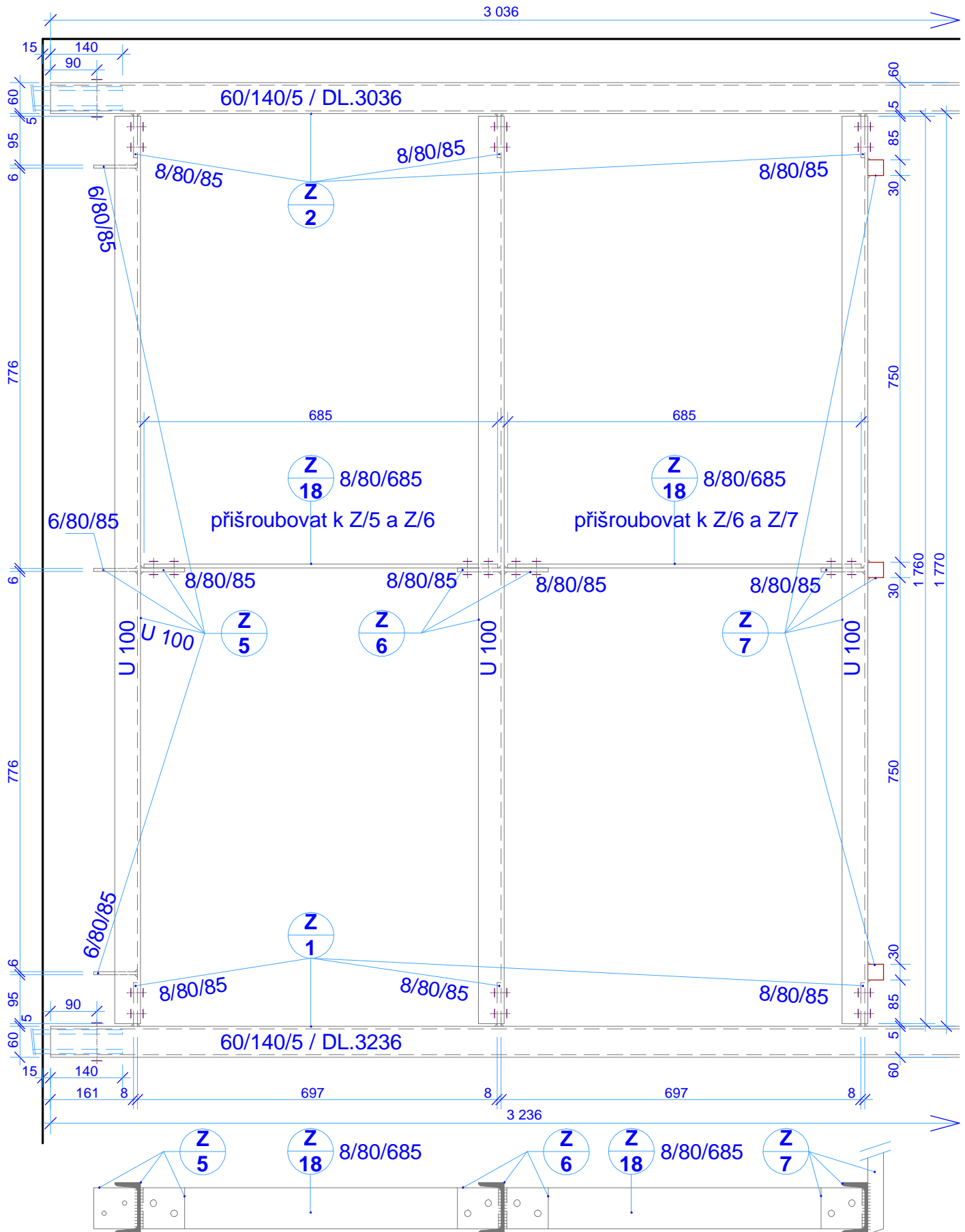
MATERIÁL: ŽÁROVĚ POZINKOVANÁ OCEL, SPOJOVACÍ PRVKY NEREZ  
 ZÁVITY PO POZINKOVÁNÍ OPATRNĚ ZNOVU PROTÁHNOUT JEN ZÁVITNÍKY Č.1 A 2, BEZ Č.3.  
 NEREZ ŠROUBY SE TAK ZAŠROBUJÍ BEZ ZNIČENÍ ZINKOVÉ VRSTVY  
 platí i pro ostatní pozinkované závit





# PODROBNOSTI TVARU A OSAZENÍ OCELOVÝCH NOSNÍKŮ PODESTY S54a

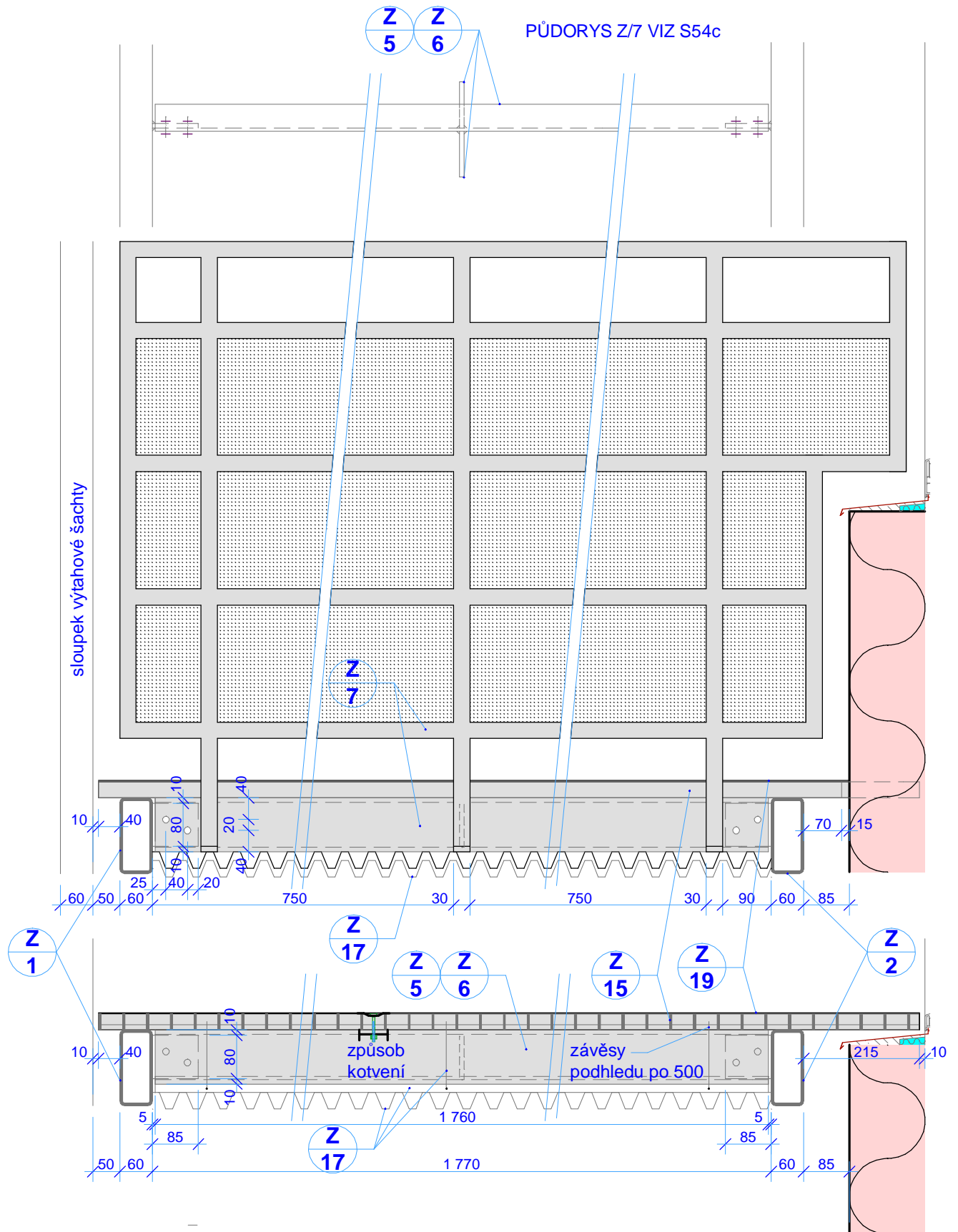
MATERIÁL: ŽÁROVĚ POZINKOVANÁ OCEL, SPOJOVACÍ PRVKY NEREZ



[zima@atstudio.eu](mailto:zima@atstudio.eu); tel.: 545 233 928

**PŘÍSTAVBA VÝTAHU DOMU SLUŽEB V ZUBŘÍ**

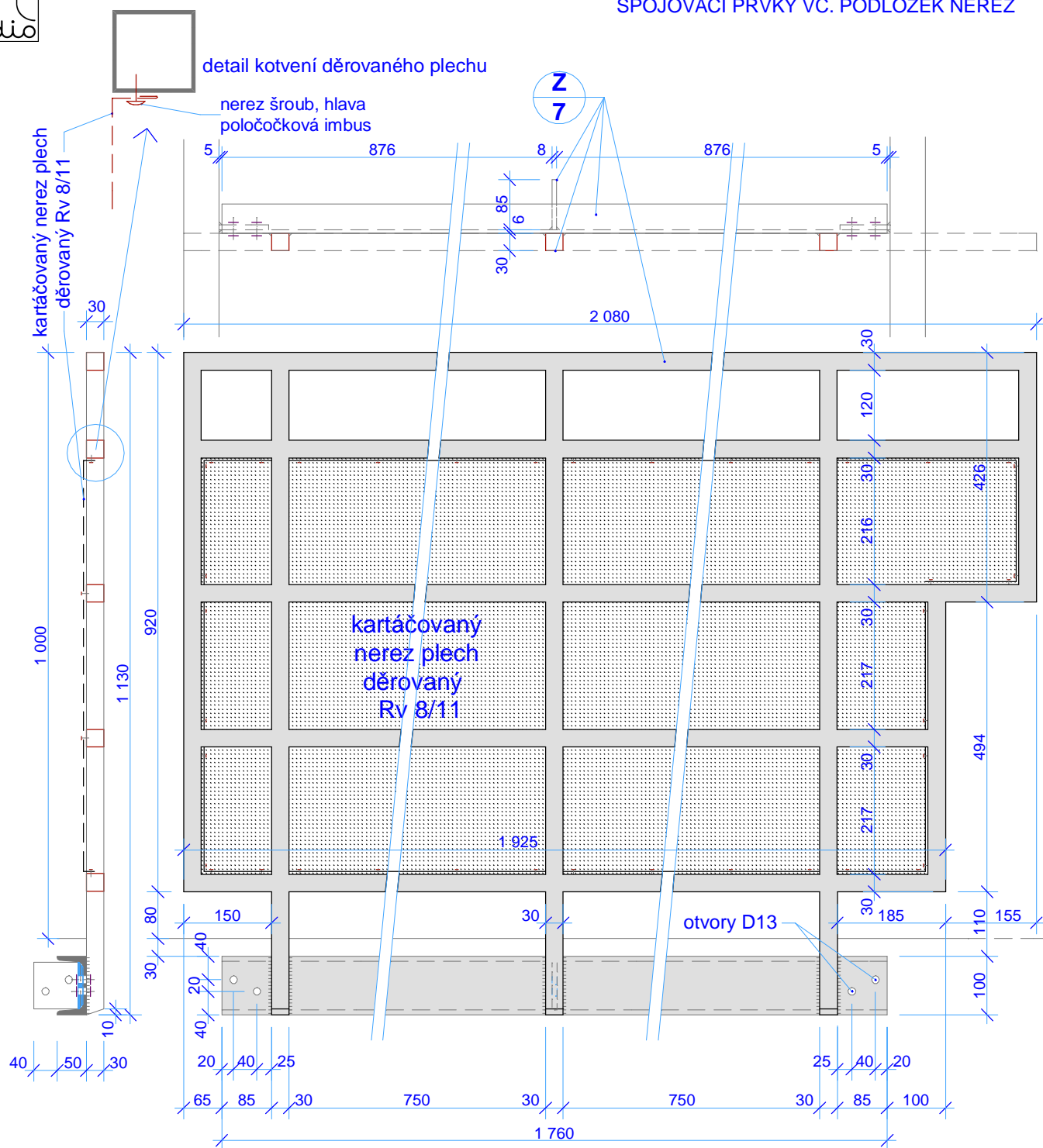






## PODROBNOSTI OCELOVÉHO NOSNÍKU PODESTY Z/7 SE ZÁBRADLÍM S54c

MATERIÁL: ŽÁROVĚ POZINKOVANÁ OCEL, KARTÁČOVANÝ NEREZ DĚROVANÝ PLECH, SPOJOVACÍ PRVKY VČ. PODLOŽEK NEREZ



### POZOR !

VÝROBEK PŘESNĚ VYMĚŘIT A PŘIZPŮSOBIT DLE SKUTEČNĚ UMÍSTĚNÝCH KONZOL PRŮVLAKŮ. PŘI ODLIŠNOSTECH OKAMŽITĚ VYROZUMĚT PROJEKTANTA.

VŠECHNY MONTÁŽNÍ OTVORY VČ. ZÁVITOVÝCH PRO UPEVNĚNÍ DĚROVANÉHO PLECHU PŘEDVRTAT PŘED ŽÁROVÝM POZINKOVÁNÍM.

VTOKOVÉ OTVORY PRO POZINKOVÁNÍ DUTIN PROVÉST DO POHLEDOVĚ NEEXPONOVANÝCH MÍST, NAPŘ. DO BOKŮ ZÁBRADLÍ, PŘILEHLÝCH KE STĚNÁM. PROJEDNAT S ARCHITEKTEM.

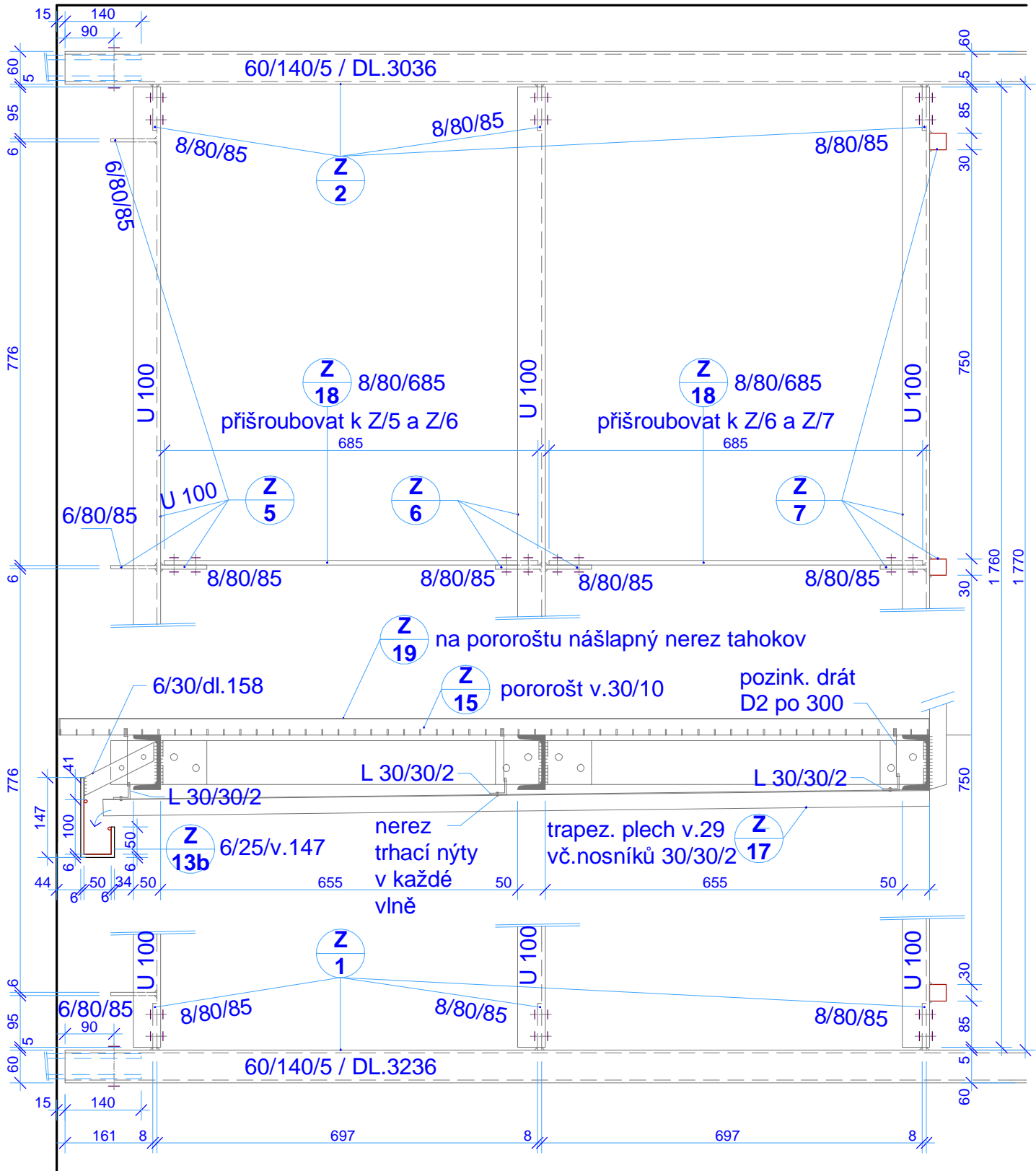
VÝROBKY PŘED POZINKOVÁNÍM KONTROLNĚ SESTAVIT A SMONTOVAT K DOLADĚNÍ VZÁJEMNÝCH STYČNÝCH BODŮ A TEPRVE PO DEMONTÁŽI NECHAT POZINKOVAT.

TYTO POKYNY PLATÍ I PRO OSTATNÍ ŽÁROVĚ POZINKOVANÉ VÝROBKY.



# SKLOPENÝ ŘEZ PODESTOU SE ZAVĚŠENÍM TRAPEZOVÉHO PLECH. PODHLEDU S54d

MATERIÁL: POZINKOVANÝ TRAPEZ. PLECH, NEREZ TRHACÍ NÝTY, POZINKOVANÝ DRÁT, ŽÁROVĚ POZINKOVANÁ OCEL, SPOJOVACÍ PRVKY NEREZ



PLECHOVÉ PŘÍPONKY  
K UPEVNĚNÍ ŽLABŮ,  
KTERÉ ZDE NEJSOU  
ZOBRAZENY VIZ TAB.  
PSV; Z/13a,Z/13b,Z/13c

