

Příroda je náš kamarád,
na zahradě ji chceme poznávat

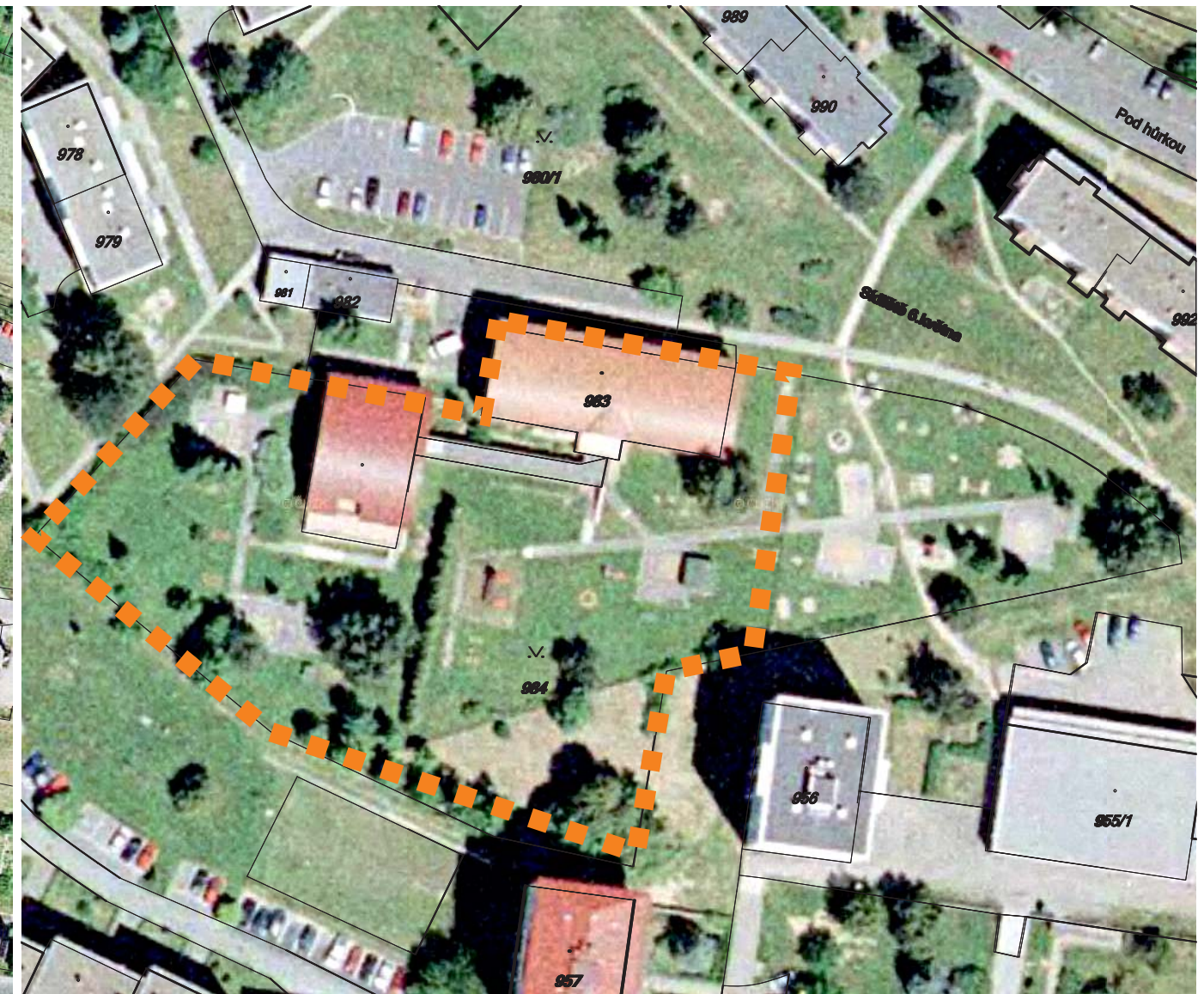


Mateřská škola Zubří
Sídliště 6. května 1109
Zubří
756 54

Zubří

Sídliště 6. května

č. 1109 (řešené území)



© ČÚZK 2010

Příroda je náš kamarád, na zahradě ji chceme poznávat



kreslil: Ing. Ivan Hanzély

vypracovali: Ing. arch. Dana Václavíková,
Ing. Marianna Holušová Ružičková

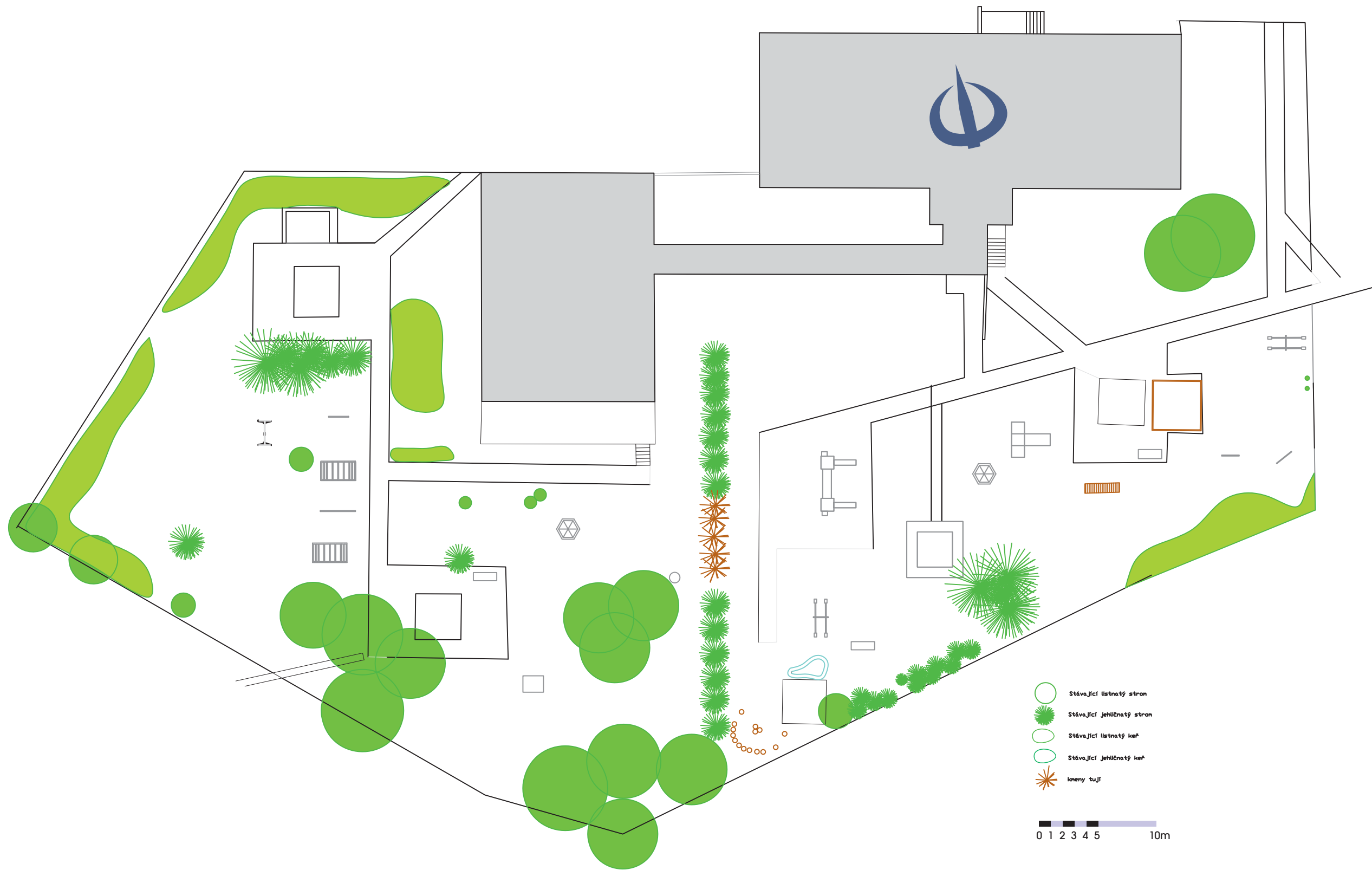







leden 2013

A3

Situace

1



-  Stěvařičí listnatý strom
 -  Stěvařičí jehličnatý strom
 -  Stěvařičí listnatý keř
 -  Stěvařičí jehličnatý keř
 -  kmeny tuji
- 0 1 2 3 4 5 10m

Příroda je náš kamarád, na zahradě ji chceme poznávat



kreslil: Ing. Ivan Hanzély

vypracovali: Ing. arch. Dana Václavíková,
Ing. Marianna Holušová Ružičková

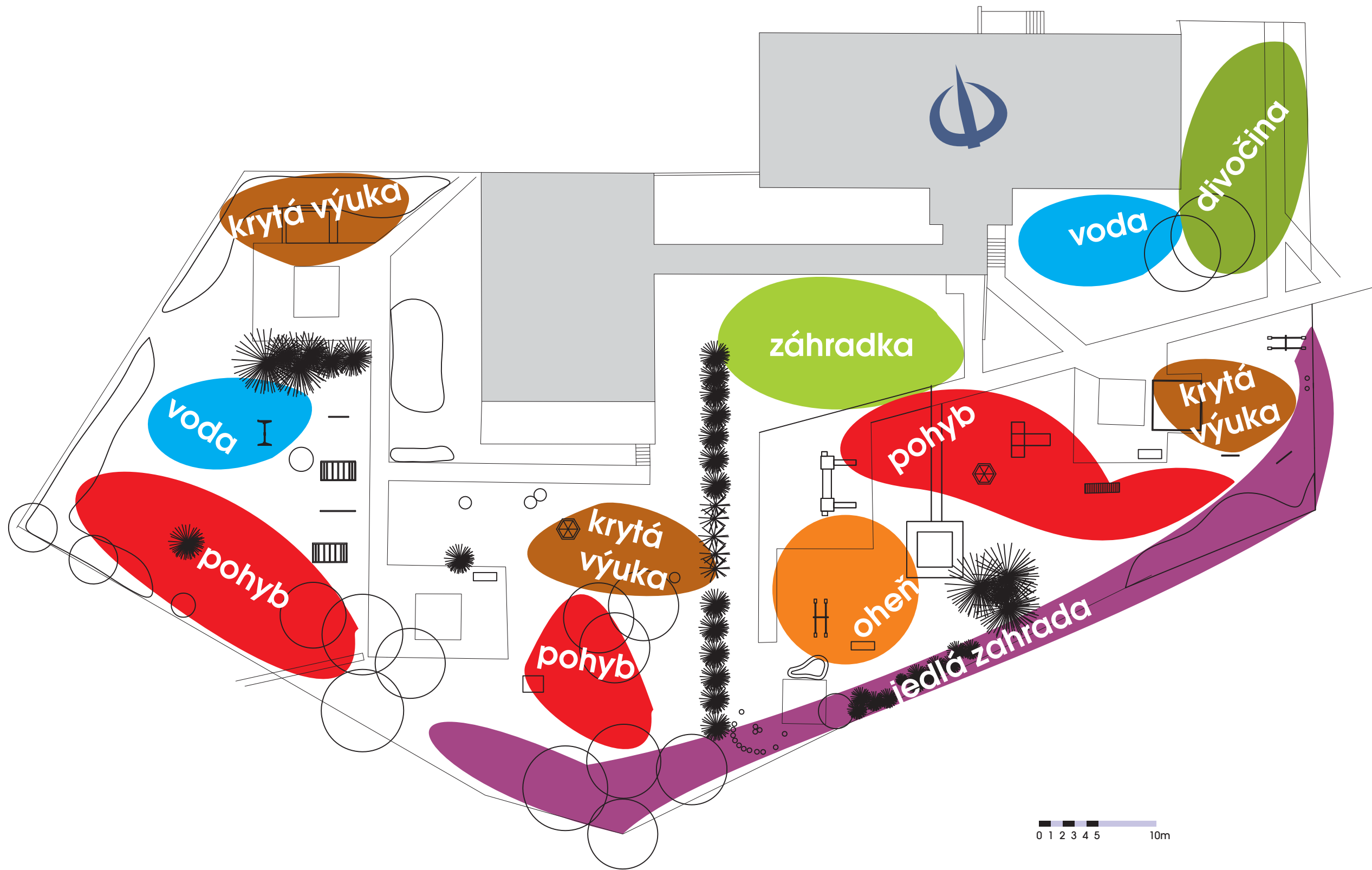
přírodní
zahrady

leden 2013

A3

Současný stav

2



Příroda je náš kamarád, na zahradě ji chceme poznávat



kreslil: Ing. Ivan Hanzély

vypracovali: Ing. arch. Dana Václavíková,
Ing. Marianna Holušová Ružičková

přírodní
zahrady

leden 2013

A3

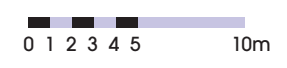
Zóny

3



- | | |
|------------------------------|--------------------|
| 1 jezírko | 19 val |
| 2 motýlí záhon | 20 kopec |
| 3 kruhová lavička | 21 kompost |
| 4 divočina | 22 fazolový stan |
| 5 klády a pařezy | 23 zelená učebna |
| 6 hmyzí domeček | 24 balanční klády |
| 7 labyrint z keřů | 25 dvojhoupáčka |
| 8 hmatový chodník | 26 houpačka hnízdo |
| 9 terenní valy | 27 broukoviště |
| 10 vyvýšené záhonky | 28 ježkovník |
| 11 bylinková spirála | 29 kamenný potok |
| 12 suchá zídka | 30 pumpa a koryta |
| 13 točna u koloběžkové dráhy | 31 větrníky |
| 14 horizontální dendrofon | 32 pítko pro ptáky |
| 15 sluneční hodiny | 33 sud na dešťovou |
| 16 vrbové domečky | |
| 17 amfiteátr | |
| 18 ohniště | |

- Stávející listnatý strom
- Stávející jehličnatý strom
- Stávející listnatý keř
- Stávející jehličnatý keř
- kmeny tuji



Příroda je náš kamarád, na zahradě ji chceme poznávat



kreslil: Ing. Ivan Hanzély

vypracovali: Ing. arch. Dana Václavíková,
Ing. Marianna Holušová Ružičková

přírodní zahrady

leden 2013

A3

Návrh

4